



INSPECCIONES AUTOCONSUMO

16/2/2022

 e-distribución

e-distribución



**Tipos de
instalaciones**

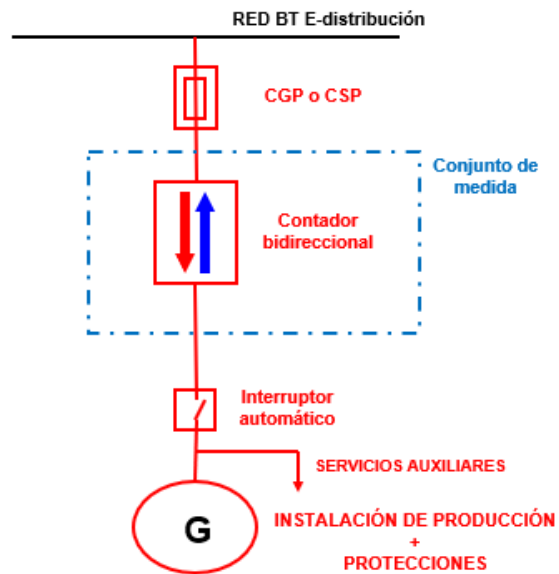
INTERNAL

Inspecciones autoconsumo

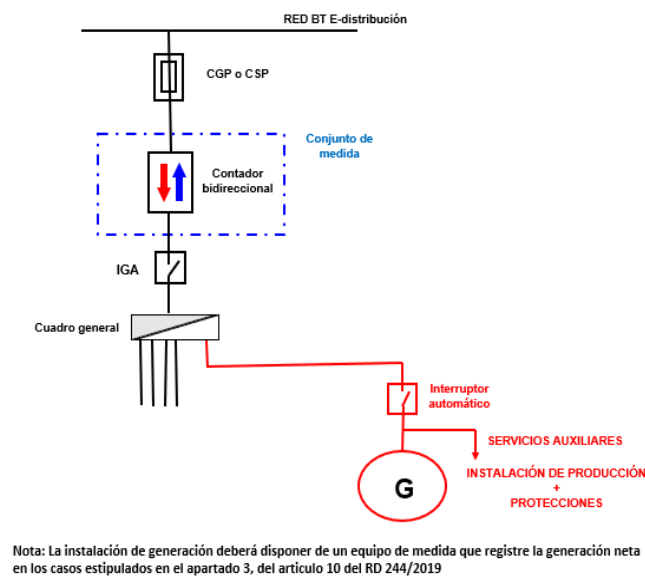
Tipos de instalaciones

e-distribución

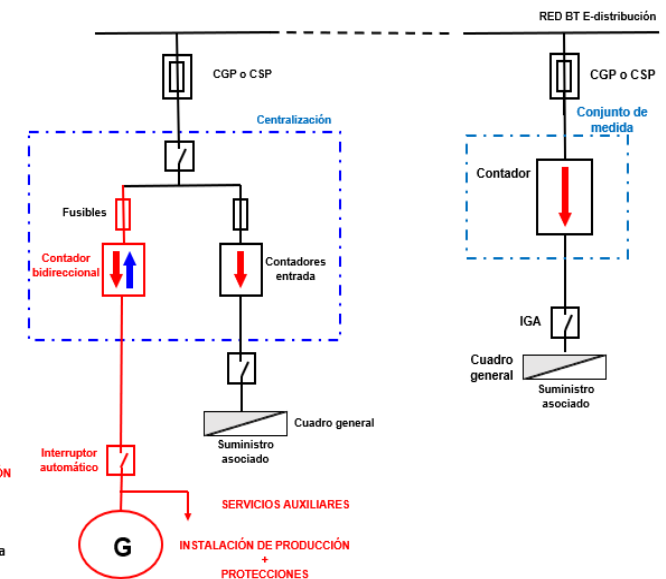
Generación



Autoconsumo individual



Autoconsumo colectivo



INTERNAL

Inspecciones autoconsumo

Tipos de instalaciones



Especificaciones particulares a tener en cuenta:


Instalaciones generadoras i autoconsumos individuales:

- NRZ104. Instalaciones privadas conectadas a la red de distribución. Generadores en Alta i Media Tensión.
- NRZ105. Instalaciones de enlace conectadas a la red de distribución. Generadores en Baja Tensión.

Autoconsumos colectivos:

- NRZ102. Instalaciones privadas conectadas a la red de distribución. Consumidores en Alta i Media Tensión.
- NRZ103. Instalaciones de enlace conectadas a la red de distribución. Consumidores en Baja Tensión.

e-distribución



Tipos de esquemas para autoconsumos colectivos

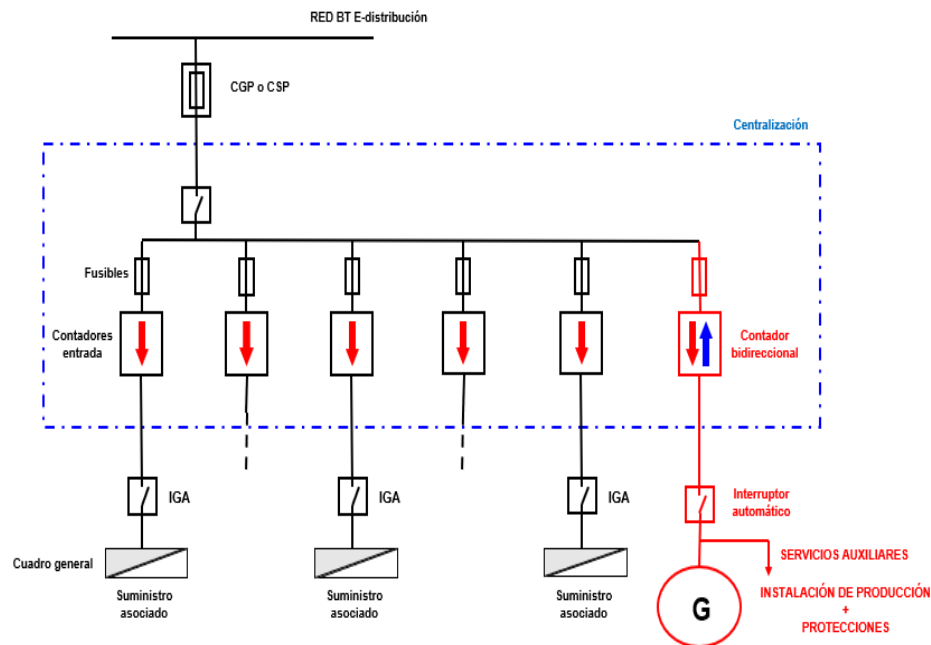
INTERNAL

Inspecciones autoconsumo

Tipos de esquemas para autoconsumos colectivos

e-distribución

Autoconsumos colectivos conectados en centralizaciones de contadores:



Generación ≤ 32 kW:

- Simplemente se coloca contador de generación en espacio libre de la centralización y se conecta como otro suministro.
- Si no existe espacio libre hay que instalar nuevo modulo de centralización con previsión para más EDM o TMF1 individual para la generación.

Generación ≥ 32 kW:

- Instalar TMF10 o correspondiente para la potencia de generación.

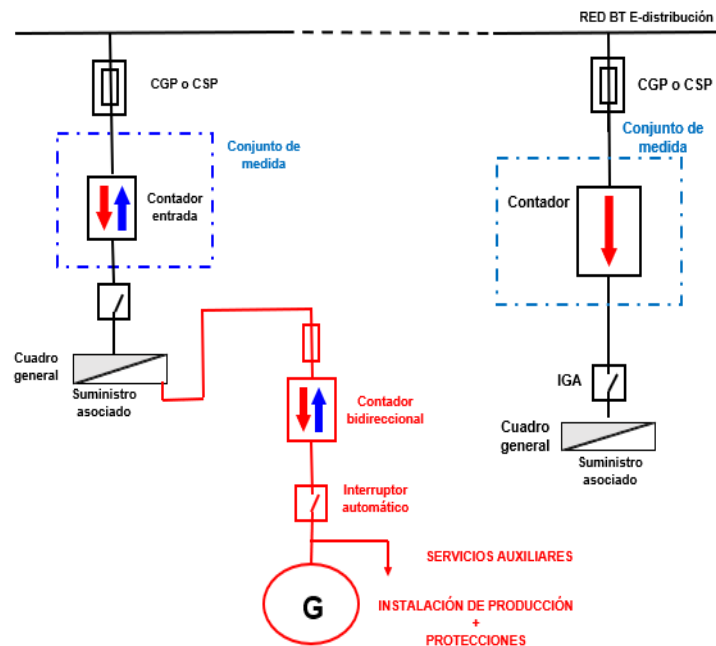
INTERNAL

Inspecciones autoconsumo

Tipos de esquemas para autoconsumos colectivos

e-distribución

Autoconsumos colectivos con generación conectada en interior de vivienda (unifamiliares ≤ 15 kW):



- En la solicitud remarcar que la instalación de generación está conectada en la red interior del suministro asociado de uno de los partícipes.
- El contador de generación al estar en el interior de un suministro asociado, se deben aportar los documentos firmados por la propiedad, no por la comercializadora, siguientes:
 1. Autorización para entrar en la vivienda donde está la generación del autoconsumo colectivo para realizar las funciones del encargado de la medida al equipo de medida y explicar cómo.
 2. Declaración escrita donde se indica que son conocedores de las particularidades de este tipo de esquema y asumen la posibilidad de perder el autoconsumo por actuaciones sobre el suministro en el que se encuentra conectada la generación de forma solidaria, aunque no sean imputables a ellos.
- CIE actualizado de la instalación donde se conecta la generación del autoconsumo colectivo, dada la modificación de importancia realizada (añadiendo el circuito de generación), según lo indicado en el artículo 3 del Reglamento Electrotécnico de BT.
- La generación debe disponer de cuadro de protecciones conforme a lo indicado en la ITC-BT 40, incluyendo protección diferencial con sensibilidad de 30 mA. En la derivación del cuadro o subcuadro donde se conecte la derivación a la generación arrancará con un magnetotérmico independiente que hará las funciones de separador del circuito.
- Contador de generación correctamente conectado, con la entrada del contador conectada lado distribución y la salida con el lado de la generación. De este modo cuenta en negativo y esto significa que es generación.

Nota: Esta conexión NO ESTA PERMITIDA en edificios en régimen de propiedad horizontal.

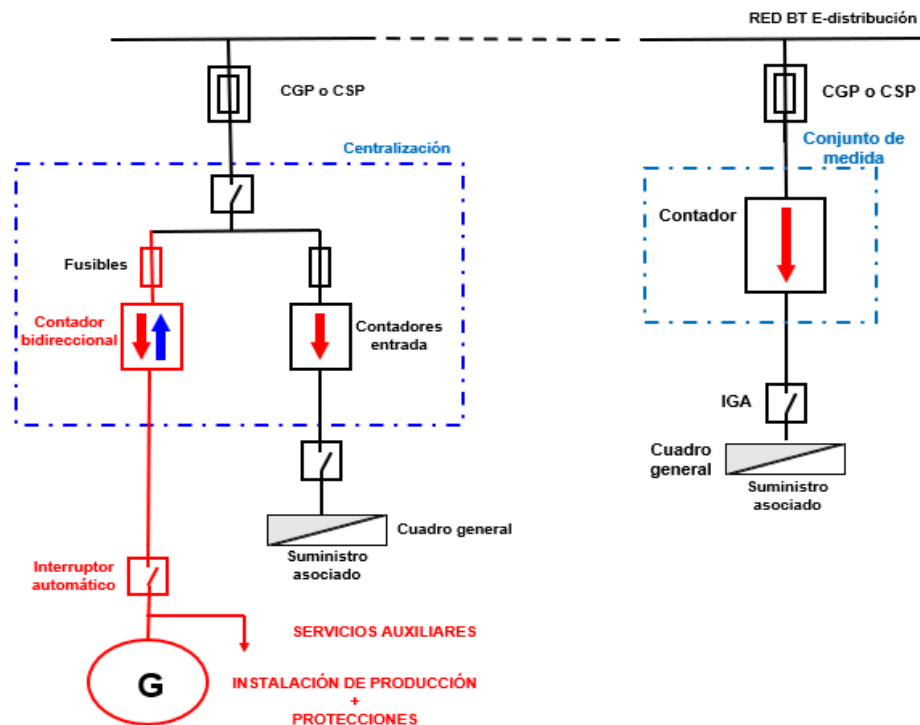
INTERNAL

Inspecciones autoconsumo

Tipos de esquemas para autoconsumos colectivos

e-distribución

Autoconsumos colectivos con generación conectada en punto frontera (instalaciones ≤ 15 kW):



- El contador de generación estará instalado en el exterior de la finca y ubicado en una CPM con fusibles tipo BUC.

- Se debe seccionar la generación y el consumo asociado de forma individual. Imagen aclaratoria:



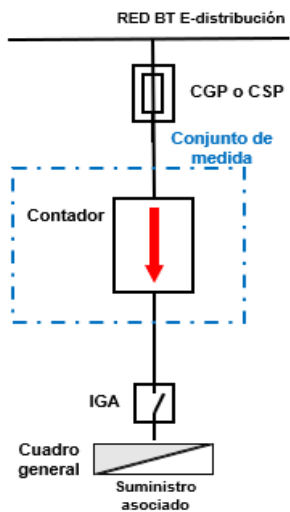
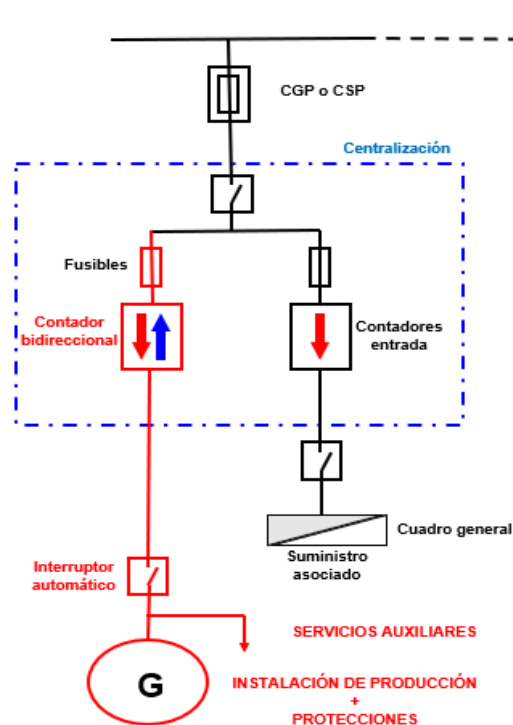
INTERNAL

Inspecciones autoconsumo

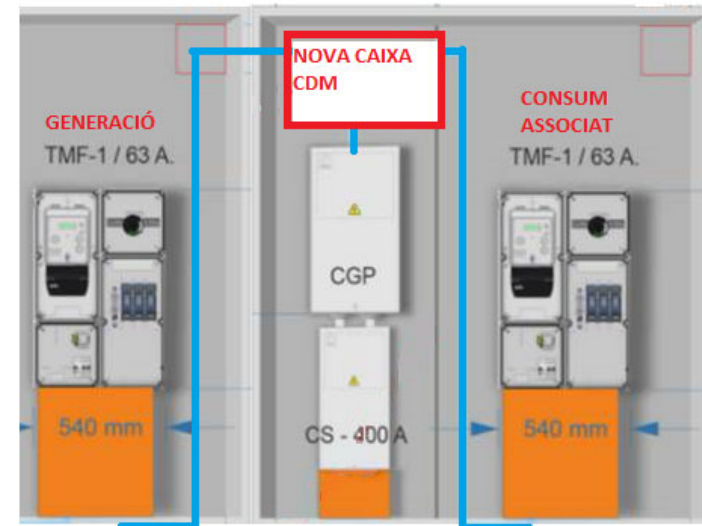
Tipos de esquemas para autoconsumos colectivos

e-distribución

I. Autoconsumos colectivos con generación conectada en punto frontera (instalaciones > 15 kW):



CGP-CS con entrega a dos equipos de medida (consumo asociado y generación), como solamente puede existir una LGA de salida de la CGP según se indica en NRZ103 (para BT), se admite caja CDM (Caja de Derivación y Medida) a la salida de la CGP. Imagen aclaratoria:



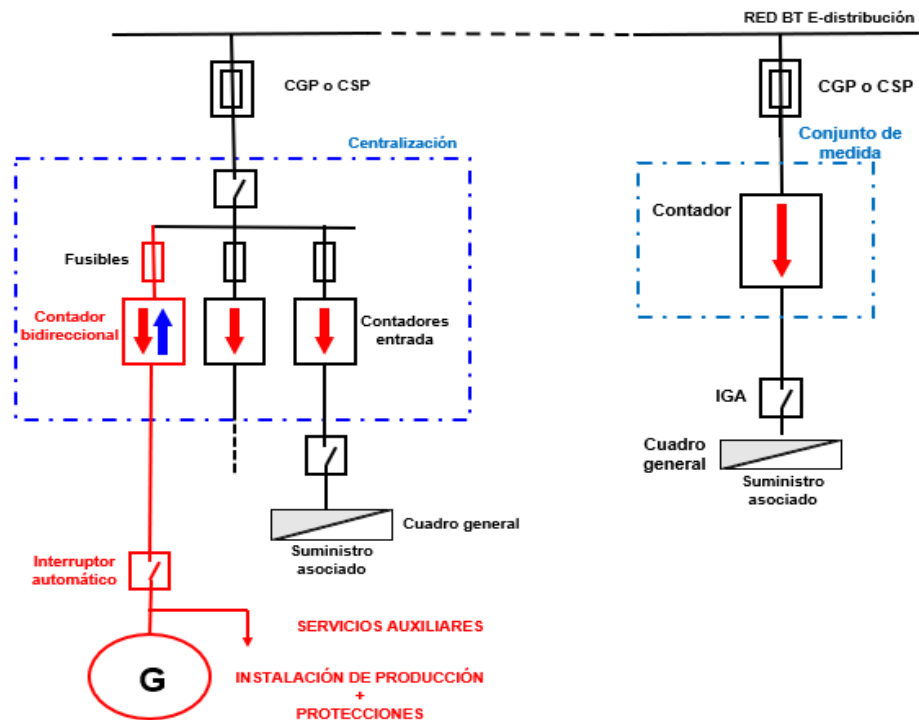
INTERNAL

Inspecciones autoconsumo

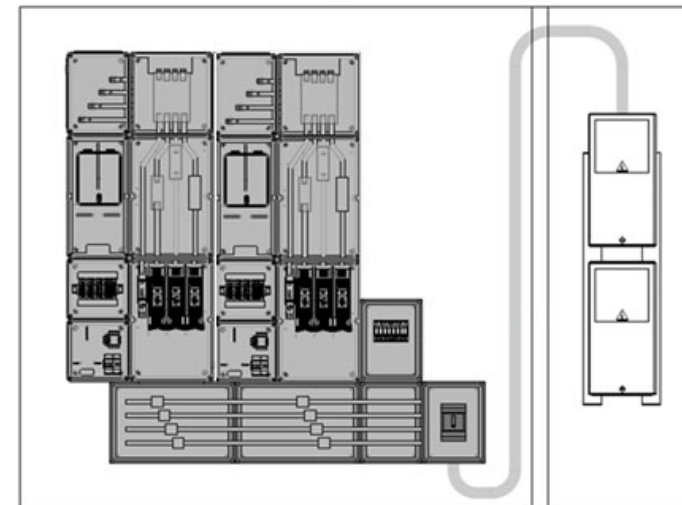
Tipos de esquemas para autoconsumos colectivos

e-distribución

II. Autoconsumos colectivos con generación conectada en punto frontera (instalaciones > 15 kW):



CGP-CS con entrega a más de dos equipos de medida (2 o más consumos asociados o no y generación), es necesario instalar nueva centralización de contadores según se indica en NRZ103 (para BT). Imagen aclaratoria:



10

e-distribución



Dudas particulares sobre autoconsumos individuales o autoconsumos colectivos

autoconsumifotovoltaiquescatalunya@enel.com

Gracias

