

# L'INSTAL·LADOR

**Sant Eloi  
2013**

**La celebració  
de Sant Eloi  
aplega de nou  
els instal·ladors  
gironins**



Entrevista a Pere Cornellà, <  
president de PIMEC Girona

Acte de presentació de <  
Fenie Energia a les  
comarques gironines



# A la xarxa

## Index

gremi

04

professió

12

formació


14

d'interès


29


entreteniments


30

 **Primagas Energía @PrimagasE** 3/12/2013  
Celebrem la Setmana de la Seguretat 2013: <http://goo.gl/7O9ZnT> #Primagas #Energia

 **Jung Ibérica @Jung\_Iberica** 3/12/2013  
Segons ASECE, el 70% dels habitatges en venda no disposen de certificat energètic. Via @PrefieresEER

 **SchneiderElectric ES @SchneiderES** 3/12/2013  
Inaugurem un aula tecnològica per a contribuir a la formació dels alumnes de la @univcadiz | <http://bddy.me/1ciRRgp>


 **GNF Prensa @GNFprensa\_es** 3/12/2013  
El president de #GasNaturalFenosa, Salvador Gabarró, va recollir el XIV Premi Prix Pyrénées de @ChambreBCN

 **Vaillant España @Vaillant\_es** 3/12/2013  
Si ets instal·lador, consulta els nous regals de Nadal disponibles a Vaillant Premium. <http://tinyurl.com/nje3qjc>

 **Fundación ECOTIC @FundacionECOTIC** 3/12/2013  
El mercat de la #iluminació #LED aconsegueix créixer un 27% durant el passat exercici <http://bit.ly/189uiFV>

 **Epípe Catalunya @EpípeCatalunya** 3/12/2013  
Els #lampistes clamen per una regulació de la professió - Via @CONAIF <http://goo.gl/7U65pV>


 **Schlüter-Systems Ltd @SchluterSystems** 2/12/2013  
Obtingui la seva còpia del nou catàleg 2014 des de: <http://www.schluter.co.uk/downloads.aspx>


 **TÜV Rheinland España @tuv\_es** 29/12/2013  
En vigílies de Nadal no hem d'oblidar la normativa de joguines existent ... <http://bit.ly/1hmML6B>

 **Reale Seguros @Reale\_Seguros** 28/12/2013  
Resol els teus dubtes sobre els nous conceptes d'estalvi energètic amb aquesta guia cc/ @WWFespana <http://bit.ly/1fmFe77>

 **Autogas & GLP @AutoGas\_GLP** 25/11/2013  
Preguntes + freqüents sobre el # Autogas de # Repsol ... Quan condueixes, tu tries el que et mou <http://goo.gl/NrGNBT>

 **saunierduval.es @saunierduval** 18/11/2013  
Nova caldera Themafast Nox F 25 <http://bit.ly/1f7n6yb>

 **Jacob Delafon Oficial (Facebook)** 5/11/2013  
El FreeDrain (sistema de buidat a distància) guanyador del Premi Concurs d'Innovació 2013. Apareix a les notícies de France2 (minut 24) <http://goo.gl/KuAfvA>

 **Junkers España @junkers\_es** 31/10/2013  
Coneixes les cases 3D amb sistemes # Junkers? Aprèn els avantatges a través de les cases # 3D que hem dissenyat: <http://bit.ly/1i8CqqY>



## Reflexions sobre el cotxe elèctric

Estem a l'inici d'una nova era automobilística que afecta directament la nostra feina, tot i que encara hi ha moltes preguntes per respondre. El més habitual fins ara és que els usuaris de l'automoció ens preguntem on és la benzinera o el taller més pròxim. En el futur immediat ens haurem d'acostumar a demanar per l'endoll més pròxim per carregar el cotxe elèctric.

La nova situació comportarà que els nostres clients ens demanin la instal·lació d'un o diversos punts de connexió per a la recàrrega dels cotxes en els propis habitatges. Implicarà l'obertura d'un nou mercat domèstic i industrial. I suposarà un canvi en la manera de dissenyar les instal·lacions elèctriques, al qual ens adaptarem amb facilitat. Caldrà sol·licitar a les companyies elèctriques potències addicionals per a habitatges, aparcaments públics o privats, benzineres o carrers dels nostres pobles.

Caldrà veure com se soluciona la generació de tota aquesta energia, que si bé no ens afecta a nosaltres com a instal·ladors, sí que a la llarga pot influir en el preu i en el medi ambient, sobretot després de la retirada dels ajuts a les energies renovables, l'apagada de les nuclears i la recuperació del dèficit tarifari.

Econòmicament el cotxe elèctric és rendible, però amb certes limitacions. Podem fer recorreguts de 100 km per càrrega, amb un consum de 2 €, mentre que els tradicionals de benzina costen 8,5 €. També tenen ajuts estatals per a la compra i ajuts de les companyies elèctriques en el subministrament. Aquestes, a més, fan estudis d'instal·lació i d'adaptació de les seves tarifes als diferents clients.

L'estat té previst que per a l'any 2014 circulin 250.000 cotxes entre híbrids i elèctrics i que hi hagi instal·lats 62.000 punts de connexió en domicilis particulars, 12.000 en aparcaments públics i 6.000 en vies públiques, més els que es puguin tenir instal·lats per a flotes.

De moment existeixen quatre tipus de recàrrega que nosaltres com a professionals haurem de valorar. La lenta, de 32 A, que tarda vuit hores a carregar les bateries, la semiràpida, de 32 A, que tarda quatre hores, o la ràpida, que tarda quinze minuts però que necessita una connexió de 50 KW. També s'està introduint la connexió sense fils per inducció magnètica, que si bé és un camp més especialitzat, no deixa de ser un punt més de subministrament elèctric a tenir en compte a les instal·lacions.

Tot i així, és una bona notícia per als instal·ladors i una ajuda per tirar endavant malgrat l'actual situació econòmica. Això sí, haurem d'aprendre un nou reglament i potser treure'ns algun carnet o acreditar-ne la competència professional.

Però ja hi estem acostumats...

**Ernest Roglans Corredor**

President



## La celebració de Sant Eloi aplega de nou els instal·ladors gironins

Unes cent vint persones van participar en una nova celebració de Sant Eloi, la festa patronal del sector del metall, el passat 23 de novembre a Lloret de Mar. Els assistents -agremiats, representants d'empreses col·laboradores, amics i familiars- van gaudir un any més de la festa que consolida un format amb bona acceptació.

La festa va iniciar-se amb les paraules de benvinguda d'Ernest Roglans, president del Gremi, que va agrair la presència dels assistents i va fer un repàs a la situació actual del sector a les comarques gironines. Roglans també va explicar que l'habitual homenatge als instal·ladors que s'han jubilat al llarg de l'any es farà en un acte específic el proper 1 de febrer a

la sala d'actes del Gremi. En aquest acte se'ls lliurarà una placa de plata

en reconeixement a la seva trajectòria professional.



L'acte va prosseguir amb el tradicional sopar de celebració, en el decurs del qual va tenir lloc el sorteig dels obsequis cedits per les empreses patrocinadores i col·laboradores, que enguany eren Industrial Ginés, Boada Reale i Evenia Hotels. El ball va cloure l'acte i posteriorment els assistents van poder fer nit al mateix hotel i l'endemà gaudir de l'esmorzar i les instal·lacions de quatre estrelles de l'establiment.



Podeu consultar totes les fotografies a: [www.elgremi.cat/sant-eloi](http://www.elgremi.cat/sant-eloi)



El Gremi vol agrair la participació de patrocinadors i empreses col·laboradores per fer possible amb el seu suport la diada.

Patrocinadors:



Col·laboradors:

simon



GRUPO  
ELECTROSTOCKS

Comercial Elèctrica Grup



# Refrica s'incorpora al Gremi d'Instal·ladors

## REFRIGERACIÓN CASASSAS SA

Any de fundació: 1948

Ctra. Nacional II, 47  
17458 Fornells de la Selva - Girona

refrica@refrica.com · www.refrica.com

Tel. 972 476 253 · Fax 972 476 461

Activitat: Instal·lacions de fred industrial, comercial i climatització

*Cada número l'Instal·lador dedica un espai a conèixer els diferents agremiats. En aquesta secció hi podeu trobar una entrevista als professionals que encapçalen les diferents empreses instal·ladores gironines. Si voleu aparèixer en aquesta pàgina només cal que us poseu en contacte amb nosaltres mitjançant el correu [enginyeria@elgremi.cat](mailto:enginyeria@elgremi.cat) o al tel. 972 21 35 66.*

Empresa gironina fundada el 1948, propietat de la família Casassas, que es dedica a les instal·lacions de fred industrial, comercial i climatització. La plantilla la formen prop de setanta persones, entre enginyers, tècnics de fred, electricistes i programadors informàtics.

La seu central de Refrica està ubicada a la població de Fornells de la Selva, en unes instal·lacions de 7.000 m<sup>2</sup>, i compta amb una flota de quaranta-vuit vehicles industrials. A Palafrugell hi disposa d'una botiga per donar servei a la zona de la Costa Brava.

Refrica també està implantada a l'estranger. Disposava d'una xarxa de distribuïdors i instal·lacions a França, Portugal, Grècia, Argentina, Brasil, Colòmbia, Veneçuela, Mèxic, Estats Units, Japó...



**En quina situació es troba actualment Refrica?** La nostra empresa sempre ha esmerçat la major part dels esforços a conservar els clients, sense deixar de banda la incorporació de nous productes i de nous mercats.

**Què motiva que Refrica s'incorpori al Gremi?** Com a empresa gironina del sector havíem d'estar al Gremi per tal de donar suport al sector en tot allò que sigui possible.

**Quins serveis del Gremi valoreu més?** La formació segurament és un dels factors més importants. Malau-

radament l'oferta de qualitat en formació no és el que més es troba i és per això que esperem poder cobrir gràcies al Gremi aquesta manca de formació.

**Com veieu el sector de la instal·lació a les comarques gironines?** Els moments actuals no conviden a veure amb excessiu optimisme cap sector. Dit això, cal seguir empenyent el sector endavant per fer entre tots una aposta decidida per la professionalització. Creiem que és l'única forma que el mercat valori el servei que oferim.

Una de les empreses més especialitzades del sector elèctric i industrial

# MAPEL + TAGISA

*+ valor afegit*

## UNA DE LES EMPRESES LÍDERS EN EL SECTOR ELÈCTRIC I INDUSTRIAL DE LA PROVÍNCIA DE GIRONA

MÉS DE 20.000 REFERÈNCIES EN ESTOC, UNA DE LES GAMMES MÉS COMPLETES DEL SECTOR ELÈCTRIC.

MÉS SERVEI D'ASSESSORAMENT, AMB ELS MILLORS ESPECIALISTES DEL SECTOR.

MÉS FORMACIÓ PER ALS NOSTRES CLIENTS, AMB ELS ENGINYERS DE MAPEL-TAGISA.

MÉS ATENCIÓ PERSONALITZADA PER A CADA ESPECIALITZACIÓ ELÈCTRICA.

MÉS INFORMACIÓ SOBRE NOUS PRODUCTES DE TECNOLOGIA PUNTA.

MÉS ASSESSORAMENT "IN SITU" ALS NOSTRES CLIENTS.

MÉS DE 500 CLIENTS CONFIEN EN NOSALTRES.

AMB MAPEL-TAGISA TOT ÉS MÉS.

*Consulta el nostre catàleg!*



informació i contacte

Tel. 972 58 12 14, 972 411 700

Fax 972 58 14 12, 972 411 664

E-mail: info@mapel.com

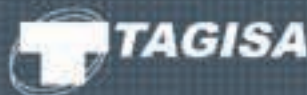
tagisa@tagisa.com

C/ Sant Andreu, 154  
17846 MATA-PORQUERES

Web: [www.mapelst.com](http://www.mapelst.com)

**MAPEL**

MATA APARELLATGE ELÈCTRIC S.L.

**TAGISA**

## El Gremi ofereix **nous serveis administratius** als agremiats

Les empreses agremiades cada vegada han d'ajustar més els costos de personal i s'ha vist oportú que el Gremi ofereixi un nou servei de gestió administrativa als associats per ajudar-los a dur a terme les necessitats administratives bàsiques.

Un dels serveis que s'ofereix és el lloguer d'espais de treball per hores, i permet disposar, amb reserva prèvia, d'un lloc de treball complet, amb taula, ordinador, Internet, impressora, fotocopiadora, escàner, etc.

El servei de facturació facilita la generació de factures de vendes, amb un resum i un llistat d'IVA trimestral a partir dels albarans rebuts. Les factures confeccionades s'envien per correu

electrònic en format PDF a punt d'imprimir o bé impreses per correu postal.

El servei administratiu consisteix en un registre de factures de compres, i inclou un resum i un llistat trimestral per a l'IVA a partir de les factures de l'agremiat.

El servei de secretaria permet la recepció de trucades per compte de l'agremiat, i l'enviament dels encàrrecs per SMS o per correu electrònic.

El servei de confecció de certificats d'instal·lacions, de què s'ocupa el departament tècnic del Gremi, confecciona el certificat amb tota la documentació necessària. L'instal·lador autoritzat només ha de signar el certificat.



El departament tècnic del Gremi també ofereix la gestió de la documentació necessària per fer peticions online de nous subministraments d'Endesa.

L'oferta de serveis administratius als agremiats s'ofereix sense cap càrrec durant un període de prova, i és ampliable en funció de les necessitats que proposin els mateixos usuaris.

## Per què la nova ecoTEC plus de Vaillant?

Perquè és la millor manera d'estalviar amb total seguretat.



### Noves calderes ecoTEC plus: les calderes que més estalvien en gas i electricitat.

Calderes optimitzades per estalviar en consum elèctric. Són les primeres calderes de condensació domèstiques amb bomba modulant d'alta eficiència que redueix al mínim el consum elèctric.

Les noves calderes EcoTEC plus, amb un renovat i atractiu disseny compten amb un nou sistema de combustió electrònic aire-gas, que millora el rang de modulació de potència i la combustió en qualsevol condició de funcionament. Gràcies a aquest sistema es redueix el consum de gas i es produeix una combustió més neta i amb menys emissions.

Menor consum en gas i electricitat. La solució perfecta per als seus clients.

■ Calefacció ■ Aigua calenta ■ Energies renovables

Perquè **Vaillant** pensa en futur.

902 11 63 56 • [info@vaillant.es](mailto:info@vaillant.es) • [www.vaillant.es](http://www.vaillant.es)

## Signatura d'un conveni de col·laboració amb ePIPE® Catalunya



El passat 15 de novembre va tenir lloc l'acte de signatura del conveni de col·laboració entre el Gremi d'Instal·ladors de Girona i l'empresa ePIPE® Catalunya. La signatura va anar a càrrec de Jordi Pifarré Rovira, gerent d'ePIPE® Catalunya, i Ernest Roglans, president del Gremi.

ePIPE® és una empresa nord-americana fundada a la dècada dels 90 amb la missió de desenvolupar i comercialitzar una solució provada i permanent per als problemes de corrosió en els sistemes de canonades d'aigua potable i calefacció. Una alternativa innovadora, que facilita la renovació de canonades in situ i evita la destrucció de parets, sòls, sostres i fonaments; amb una garantia de 10 anys.



Amb 75 anys  
d'experiència

  
**Boada**

  
**Reale**  
Assegurances

***No doni més voltes!***

**DISPOSEM DE LA MILLOR TARIFA PLANA  
PER A L'ASSEGURANÇA DE LA SEVA FURGONETA !**



- TERCERS
- TERCERS + VIDRES
- TERCERS+VIDRES+INCENDI+ROBATORI

Oferta exclusiva pels agremiats amb pòlissa de Responsabilitat Civil vigent amb Reale

M y JM BOADA AGENTS D'ASSEGURANCES S.L. - B17418526 - Agència Exclusiva d'Assegurances de REALE S.A.  
Inscrita al registre de la DGSPF C0613B17418526

GIRONA: C/Barcelona, 47 | Tel. 972 20 52 00 | email: boada@boada.cat | www.boada.cat



## El Gremi d'Instal·ladors acull l'acte de presentació de **Fenie Energia** a les comarques gironines

Un centenar d'instal·ladors assisteixen a la presentació d'una nova companyia elèctrica integrada per professionals del sector.

La companyia FENIE Energia ha arrencat la seva activitat comercial a les comarques gironines en un acte de presentació que va tenir lloc el passat dijous 14 de novembre a la sala d'actes del Gremi d'Instal·ladors de Girona. Més de cent persones, la major part instal·ladors elèctrics, es van interessar per aquesta nova empresa comercialitzadora d'electricitat, que ofereix els seus serveis en el mercat liberalitzat.

A l'acte hi van intervenir Enric Gonzalez, cap del Servei d'Empresa de la Generalitat a Girona, Ernest Roglans, president del Gremi d'Instal·ladors, Jordi Vico, cap de la Comissió de Treball de Fenie Energia al Gremi, Francisco Paramio, president de Fenie Energia, i Isabel Reija, directora general de Fenie Energia.

Actualment hi ha més de trenta empreses gironines del sector de la instal·lació que s'han fet accionistes de Fenie Energia i d'aquests més de 20 han seguit els cursos de formació requere-

rits per poder ser agents de la companyia. S'espera però que el nombre d'instal·ladors que se sumin a Fenie Energia creixi, ja que per a ells suposa una nova línia de negoci que complementa la seva activitat habitual, i que els permet oferir un servei continuat de millora de l'eficiència energètica en empreses i particulars.

L'empresa s'ha presentat a les comarques gironines amb uns quatre-cents clients inicials, però s'espera que la xifra creixi molt més a partir d'ara. Cal tenir en compte que els creixements allà on Fenie Energia està implantada han estat exponencials, ja que l'any 2012 disposava de deu mil clients a tot l'Estat i actualment tancaran el 2013 amb prop de cent mil clients.

### **Una companyia dels instal·ladors elèctrics**

Fenie Energia és una comercialitzadora d'electricitat promoguda l'any 2008 des de la Federació Nacional d'Empresaris d'Instal·lacions Elèctri-

ques i de Telecomunicacions (FENIE), i constituïda el 2 de març de 2010. El seu accionariat està format per més de dues mil empreses instal·ladores amb un capital social total de nou milions d'euros. L'objectiu estratègic de FENIE Energia és, a través del col·lectiu d'instal·ladors elèctrics, donar un servei integral —que inclou la venda efectiva d'electricitat— orientat a la consecució d'estalvis efectius en la facturació elèctrica de les instal·lacions dels seus clients mitjançant preus d'electricitat competitiu i, sobretot, amb la implementació de mesures d'eficiència energètica.

*(per ampliar la informació sobre aquest article accediu al QR o [goo.gl/mLHJ3](http://goo.gl/mLHJ3))*





**Saunier Duval**  
Sempre al teu costat

Busco una solució  
per a reposar una  
caldera mixta...

... fàcil d'instal·lar i que  
requereixi poc  
manteniment...

... silenciosa, que generi  
un gran confort i sigui  
més ecològica.

La meva marca és  
Saunier Duval



**START&HOT**  
MICROFAST 2.0

**NOVETAT**

Per a Saunier Duval, líder en el sector de la calefacció, aigua calenta i climatització, juga un paper crucial el respecte i la cura del medi ambient.

La qualitat és el principi de tots els nostres serveis.

### El confort en ACS

El sistema **START&HOT** suposa un pas endavant en el confort de l'aigua calenta. És l'única tecnologia al mercat que ofereix una disponibilitat immediata i real d'aigua calenta, mantenint-la constant des del primer moment fins i tot en demandes simultànies. Una millora important en la qualitat de vida... a l'acumular 10 vegades més aigua calenta que altres tecnologies.

### THEMAFAST NOx F25

- Fàcil i ràpida d'instal·lar amb el millor acabat: amb plantilla de connexió per a nova instal·lació o la reposició d'una caldera Saunier Duval
- Tecnologia ARA: facilita la posada en servei i garanteix un funcionament silencios auto adaptant la velocitat del ventilador a la pèrdua de càrrega de la sortida de fums
- NOx classe 5: exigència del RITE per a la evacuació de PDCS a façana

Més informació



[www.saunierduval.es](http://www.saunierduval.es)

## Acord en el Conveni del metall de les comarques gironines

S'ha arribat a un acord en relació amb l'increment salarial del Conveni del metall de les comarques de Girona per a l'any 2013. El conveni inclou l'abonament, en quatre terminis, de la revisió salarial pendent del 2012 i l'increment salarial per al 2013.

D'altra banda, el Conveni del metall de Girona queda prorrogat per als anys 2014 i 2015, amb algunes modificacions, com la supressió de l'article 48 i la modificació de la disposició transitòria tercera, que preveuen

l'aplicació dels increments acordats en el segon Acuerdo para el Empleo

y la Negociación Colectiva per a aquests anys.



## Canvis en les titulacions d'instal·lador de baixa tensió

Darrerament s'han produït canvis substancials en les titulacions i certificacions que habiliten per a l'obtenció de la competència professional per actuar com a instal·lador de baixa tensió, tant en la categoria bàsica com en la d'especialista.

Les titulacions acadèmiques que abans donaven accés directe a l'examen ara donen accés directe a la competència i per tant no cal superar cap examen oficial davant la Generalitat de Catalunya.

En aquest sentit a partir d'ara donen accés a la competència professional la titulació de formació professional de primer grau d'electricitat i electrònica en l'especialitat d'electricitat, la d'oficialia industrial, la de cicle formatiu de grau mitjà d'instal·lacions elèctriques i automàtiques, la de cicle formatiu

de grau mitjà d'equips i instal·lacions electrotècniques, la de formació professional de segon grau d'electricitat i electrònica en l'especialitat de màquines elèctriques, la de formació professional de segon grau d'electricitat i electrònica en l'especialitat d'instal·lacions i línies elèctriques, la de cicle formatiu de grau superior d'instal·lacions electrotècniques, i la de cicle formatiu de grau superior de sistemes electrotècnics i automatitzats, entre altres.

Una altra de les novetats es troba en les titulacions que abans no donaven accés ni a la competència ni a l'examen i que ara donen accés directe a l'examen oficial per fer d'instal·lador de baixa tensió, tant en la categoria bàsica com en la d'especialista.

A partir d'ara donen dret a fer aquest examen la titulació de formació pro-

fessional de primer grau d'electricitat i electrònica en l'especialitat d'electrònica, la de cicle formatiu de grau mitjà en equips electrònics de consum, la de cicle formatiu de grau mitjà en instal·lacions de telecomunicacions, la de formació professional de segon grau d'electricitat i electrònica en l'especialitat d'electrònica industrial, la de formació professional de segon grau d'electricitat i electrònica en l'especialitat de sistemes automàtics i programables, i la de cicle formatiu de grau superior de sistemes de regulació i control automàtics, entre altres.

Les titulacions que habiliten per al desenvolupament professional d'instal·lador de baixa tensió es poden consultar a la web d'Infonorma de la Generalitat de Catalunya.

# Entrevista a Pere Cornellà

president de PIMEC Girona



“ L’objectiu general és vetllar per la viabilitat de les pimes i els autònoms gironins. Per això estem alerta de totes les normatives que els puguin afectar. ”

**Quins són els objectius principals que us heu marcat per a aquest mandat?** L’objectiu general és vetllar per la viabilitat de les pimes i els autònoms gironins. Per això estem alerta de totes les normatives que els puguin afectar, i treballem perquè no repercuteixin negativament en la seva competitivitat.

Seguim també assessorant les empreses, de forma totalment personalitzada, per donar resposta a les seves necessitats concretes, i ajudar-les a consolidar-se i créixer. Per això oferim diversos canals d’informació, jornades, formació i altres serveis útils. Les grans empreses poden obtenir fàcilment qualsevol

eina necessària, perquè tenen una estructura molt més àmplia i forta. Però les pimes i els autònoms necessiten moltes vegades serveis a baix cost, o a temps parcial, o amb unes característiques particulars. En aquest àmbit, en el suport directe a les empreses, les organitzacions empresarials també hi tenim molt a fer.

A més, ens hem marcat objectius més específics en els quals volem incidir: les infraestructures, per exemple, s’han de millorar molt a les comarques gironines. Tenim la viabilitat de l’aeroport de Girona; el desdoblament de l’N-II; el corredor ferroviari mediterrani, ara que finalment s’ha aconseguit que sigui prioritari per Europa; la potenciació dels ports, etc. En segon lloc, hem de tenir present els vincles amb França, les possibilitats de la regió transfronterera i les relacions econòmiques que es generen per ser frontera amb el país veí. També col·laborarem per aconseguir una oferta turística rica i diversa, i farem èmfasi en la importància de recuperar i ampliar el teixit industrial.

**Quin paper juguen les organitzacions empresarials com la PIMEC en la recuperació econòmica del país?** Per una banda, hem de vigilar, però també col·laborar-hi, les administracions pú-

bliques i els partits polítics, per indicar-los les accions que sí s’encaminen a donar suport a la pime, i per tant, a recuperar la bona marxa de l’economia, i les que no serveixen o deterioren aquest objectiu.

Per això tenim contacte amb tots els nivells de l’administració, i els proposem millores perquè el teixit productiu pugui disposar d’una interlocució més proactiva i en disposició d’ajudar, en comptes d’entrebancs. Això vol dir reunions, propostes i vies de col·laboració amb els ajuntaments, consells comarcals, diputacions, la Generalitat, etc. També amb altres entitats i institucions, perquè l’important és cercar sinergies entre tots els agents socials perquè l’economia pugui tornar a créixer.

*(per ampliar la informació sobre aquest article accediu al QR o [goo.gl/XvverN](http://goo.gl/XvverN))*



# Jornades tècniques

Impartides per empreses col·laboradores del Gremi, gratuïtes per a vosaltres, els nostres agremiats



## ▲ Noves tecnologies d'estalvi energètic

Objectiu assolit: conèixer les noves tecnologies dels productes del bany per aconseguir un estalvi eficaç: mecanismes d'estalvi d'aigua a l'interior d'una cisterna; evolució dels sistemes de fixació aplicats a productes ceràmics, seients, aixeteria...; solucions per a peces suspeses, diferents tipus d'elements bastidors; materials d'última generació per a plats de dutxa; i els nous sistemes electrònics per a dutxa, seients multifunció per a inodors, aixetes de cuina intel·ligents. Es van dur a terme casos pràctics al taller de fontaneria Jacob Delafon.

[www.jacobdelafon.com](http://www.jacobdelafon.com)

*Jacob Delafon*  
PARIS

## Dutxa't a tot volum

Envolta't de so amb la nova experiència de dutxa de Jacob Delafon

**La teva música. La teva dutxa. El teu temps. Per relaxar-te. Per cantar. Per desconnectar. Per motivar. Per sentir.**

La dutxa de cap Moxie + altaveu sense fils et proporciona fins a 7 hores de música o ràdio a la dutxa, mitjançant l'enllaç amb dispositius amb tecnologia Bluetooth ®.

L'altaveu magnètic encaixa amb la dutxa de manera segura, i es pot retirar fàcilment per recàrregar-ne la bateria d'ió liti integrada.

Les 60 sortides et proporcionen una cobertura total tal com esperes d'una dutxa Jacob Delafon.

Per tant, què estàs esperant? **Dutxa't a tot volum.**





### 🕒 **Serveis per l'instal·lador i solucions d'estalvi energètic**

Objectiu assolit: conèixer els serveis BAXI com a eines per als instal·ladors, així com les solucions d'estalvi energètic (nova gamma de calderes murals de condensació PLATINUM PLUS i noves eines de càlcul *on line* de solucions d'aerotèrnia BAXI).

[www.baxi.es](http://www.baxi.es)



### 🕒 **Terra radiant climatitzat**

Objectiu assolit: conèixer el terra radiant de baixa alçada, sense inèrcies, fàcil d'instal·lar i amb garanties en el recobriment (com dimensionar-lo, les precaucions a l'hora d'instal·lar-ho i com refrigerar-lo).

[www.schluter.es](http://www.schluter.es)



### 🕒 **Dues jornades tècniques sobre calderes de peu a gasoil i a gas**

Objectiu assolit: conèixer i dominar les calderes de peu a gasoil i a gas. Instal·lació i posada en funcionament (la combustió en cremadors de flama blava, calderes de gasoil Suprastar i de condensació Suprapur, regulació EMS, calderes de peu de gas de condensació Suprapur).

[www.junkers.com](http://www.junkers.com)



### 🕒 **Tractament d'aigua per circuits tancats**

Objectiu assolit: adquirir els coneixements sobre els tractaments adequats per a qualsevol tipus de circuit tancat (què són, problemàtiques, tipus de circuits i tractaments).

[www.cilit.com](http://www.cilit.com)





### ❶ Dues jornades de presentació caldera híbrida d'alt rendiment

Objectiu assolit: donar a conèixer un nou sistema de calefacció i producció d'ACS basat en una caldera de condensació híbrida d'última generació.

[www.elmleblanc.es](http://www.elmleblanc.es)



### ❷ Fàcil integració amb teclats tàctils i domòtics

Objectiu assolit: transmetre els fonaments del sistema de Jung "l'estació de relés" per poder fer un muntatge real d'un mòdul de relés amb un teclat tàctil i un teclat multipulsador de la sèrie FD (domòtic), més pulsadors convencionals.

[www.jungiberica.es](http://www.jungiberica.es)



### ❸ Canonades noves sense obres. Sistema ePIPE®

Objectiu assolit: conèixer el sistema ePIPE® com a complement del sistema tradicional en instal·lacions d'aigua, aplicacions, procés, resultat i àmbit normatiu.

[www.epipe.es](http://www.epipe.es)



### ❹ Implantació de les xarxes socials a les empreses instal·ladores

Objectiu assolit: adquirir els coneixements pràctics perquè els instal·ladors puguin activar els perfils Facebook i Twitter i donar continuïtat als seus continguts digitals.

#### Gestió de la imatge corporativa, publicitat i comunicació de productes i serveis

Objectiu assolit: saber valorar si la identitat corporativa de l'empresa instal·ladora és la correcta i si els serveis i productes que s'ofereixen es comuniquen i es publiciten adequadament en el mercat específic de l'empresa.

[www.iglesies.com](http://www.iglesies.com)



# Formació

El nostre objectiu: donar resposta a les necessitats formatives dels nostres agremiats. I el teu? No deixis escapar l'oportunitat d'avançar professionalment a través de la formació que el mercat laboral i empresarial requereixen a l'instal·lador.

Homologat  
pel Departament  
de Salut

En col·laboració amb la Fundació  
Universitat de Girona: Innovació i Formació



Curs Oficial  
de Prevenció de la Legionel·losi



Actualització del curs Oficial de Prevenció  
de la Legionel·losi. Dues edicions.

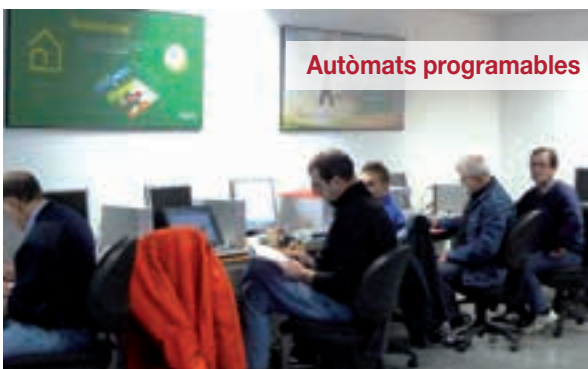
Sessions de reciclatge davant de noves realitats empresarials



Xarxes  
informàtiques



Càlcul de línies elèctriques  
de baixa tensió



Autòmats programables



Iphone, eina de feina

## Formació

### Cursos pràctics



Per a l'obtenció de carnets i acreditació de les competències professionals



## Recordeu! Nova Programació

Estigues alerta i connectat!, pots seguir el programa de formació actualitzat a [www.elgremi.cat](http://www.elgremi.cat) i als nostres perfils de





# Digues tu també la teva!

Com bé sabeu, un dels objectius prioritaris del Gremi és oferir-vos un programa formatiu anual que doni respostes efectives a les vostres necessitats professionals. Som un centre homologat i treballem perquè la oferta formativa mantingui els nivells de qualitat assolits, reconeguts i acreditats.

Estem convençuts que podem millorar i és per aquest motiu que us proposem en aquest número que ens feu arribar les vostres preferències formatives, tant de continguts com de format. La vostra opinió és cabdal perquè la formació impartida sigui just aquella que s'adapti plenament a les vostres necessitats.

Agraïrem que ens retorneu els vostres suggeriments a: [formacio@elgremi.cat](mailto:formacio@elgremi.cat) indicant en l'assumpte: preferències formació 2014. O si ho preferiu també podeu respondre aquest formulari en format *on line* a: [www.elgremi.cat/enquesta](http://www.elgremi.cat/enquesta); hi podeu accedir directament a través del **Codi QR**.

**1 Quins dies de la setmana us va més bé que organitzem els cursos?**

**2 A quin horari?** (Digueu-nos si us va més bé al matí o a la tarda i a quina franja horària)

**3 Amb quina durada?**

**4 A quines poblacions preferiu que impartim els cursos?**

**5 Quins continguts creieu que hem de reforçar?**

**- La formació per obtenir carnet**

Instal·lador-mantenidor d'instal·lacions tèrmiques en els edificis.

**- La formació per obtenir la competència professional per actuar com:**

- Instal·lador de gas
- Instal·lador d'instal·lacions petrolíferes
- Operador industrial de calderes
- Professional frigorista habilitat
- Instal·lador elèctric

**- Els cursos oficials**

Del tipus prevenció de la legionel·losi, o actualització del curs oficial de prevenció de la legionel·losi o agent de posada en marxa, manteniment i reparació d'aparells de gas, per exemple.

**- Els cursos pràctics**

Del tipus cremadors de gasoil i gas, bàsic de refrigeració, bàsic d'aire condicionat, automatismes industrials, mesures elèctriques, instal·lació de calderes amb biomassa, entre d'altres.

**- Els cursos de reciclatge**

Del tipus tècnic d'instal·lacions d'energia solar fotovoltaica, il·luminació i luminotècnica, o automatització programable, domòtica, auditories energètiques, xarxes informàtiques, entre d'altres.

**Els cursos vinculats a la formació empresarial**

Formació sobre els diferents àmbits de la direcció empresarial: gestió de la cartera de clients, impagats, pressupostos, direcció d'equips, comunicació, noves tecnologies i xarxes socials, entre d'altres.

**- Altres**



# Sistemes Híbrids Bomba de calor + Caldera de gasoil



Estalvia  
aquest  
hivern fins  
un 50% (\*)  
en el consum  
energètic

Informa't  
al teu  
Distribuïdor  
habitual

## Inverteix en ESTALVI

Incorpora a la instal·lació actual una bomba de calor Platinum BC i obtindràs un estalvi de fins a 1700 euros/any (\*) en la factura energètica.

[www.aerotermitia.lanuevacalefaccion.com](http://www.aerotermitia.lanuevacalefaccion.com)

(\*) Les dades són orientatives. S'haurà de realitzar un estudi més exhaustiu per obtenir un resultat òptim.

# BAXIROCA

la nueva calefacción

[www.baxi.es](http://www.baxi.es)



SANITARI - CALEFACCIÓ - AIRE - FONTANERIA  
ELECTRODOMÈSTICS - CERÀMICA - VIDRE

#### GIRONA

Doctor Joan Torró i Cabratosa, 28 (17005)  
Tel. 972 400 774 - Fax: 972 401 384  
mgirona@masia-sa.es  
www.masia@sa.com



SANITARI S EMPORDÀ

#### FIGUERES

Ctra de Roses - Vilatenim s/n  
Tel. 972 506 850  
Fax: 972 673 103  
conmasa@conmasa.cat  
www.conmasa.cat

#### PORQUERES

Mare de Déu del Mont, 1  
Tel. 972 571 729  
Fax: 972 575 661  
conmasa@conmasa.cat  
www.conmasa.cat

# PLATINUM PLUS

Pensada per a tu



**GAS INVERTER**  
MÀXIM ESTALVI DE GAS  
**BAXI**

1:10

Ara:  
**RENOVE  
BAXI  
150 €**

**think**  
intelligence within

La nova generació de calderes murals de condensació PLATINUM PLUS és l'últim pas en confort, eficiència i innovació cap a l'excel·lència. Per les seves prestacions i versatilitat d'instal·lació és un producte pensat especialment per als usuaris més exigents.



BAXIROCA | [www.baxi.es](http://www.baxi.es) | Segueix-nos a:



**BAXI**

**CALYGAS S.L.**

OFICINES CENTRALS  
**VILAMALLA**  
Polígon Empordà Internacional  
Tel. 972 525 150  
[calygas@calygas.es](mailto:calygas@calygas.es)

DELEGACIONS

**OLOT** - Tel. 972 265 724 - [olot@calygas.es](mailto:olot@calygas.es)  
**LA BISBAL** (VULPELLAC) - Tel. 972 643 545 - [labisbal@calygas.es](mailto:labisbal@calygas.es)  
**TORROELLA** (ULLÀ) - Tel. 972 755 366 - [torroella@calygas.es](mailto:torroella@calygas.es)  
**SANT FELIU DE GUIXOLS** - Tel. 972 823 029 - [stf@calygas.es](mailto:stf@calygas.es)  
**PALAMÓS** - Tel. 972 316 425 - [palamos@calygas.es](mailto:palamos@calygas.es)

**MAFONSA**  
MATERIAIS, FONTANERIA I SANITARI, S.L.

OFICINES CENTRALS

**BLANES**  
Ctra de l'estació 56-58  
Tel. 972 334 237  
[www.mafonsa.cat](http://www.mafonsa.cat) - [mafonsa@mafonsa.cat](mailto:mafonsa@mafonsa.cat)

DELEGACIONS

**STA COLOMA FARNERS** - Tel. 972 843 327 - [santacoloma@mafonsa.cat](mailto:santacoloma@mafonsa.cat)  
**PORQUERES** - Tel. 972 576 704 - [porqueres@mafonsa.cat](mailto:porqueres@mafonsa.cat)  
**LLORET DE MAR** - Tel. 972 362 663 - [lloret@mafonsa.cat](mailto:lloret@mafonsa.cat)



# PLANA FÀBREGA

www.planafabrega.com 902 145 146

45 ANYS

Al seu servei

## Divisió MATERIAL ELÈCTRIC

### mecanismes elèctrics

diferents acabats: acer, fusta, marbre. Sèries estanques

### diferencials magnetotèrmics

unipolars, bipolars, tripolars, tetrapolars...etc

### canal elèctrica

veu i dades, calefacció/aire condicionat, instal·lacions elèctriques etc...

### caixes protecció vivendes

caixes estanques de superfície, de distribució...etc

### cable elèctric

per a tot tipus d'instal·lació de baixa tensió. Lliure d'halògens o pvc

### il·luminació Leds i convencional

bombetes Led, tubs Led, down lights, tires Leds, pantalles de sostre electròniques

### il·luminació d'emergència

llums d'emergència, balises, pantalles estanques

### tubs pvc i acer

rígid i flexibles, estàndards i lliure d'halògens, tot tipus d'accessoris

### eines elèctriques

trepants amb percussió i bateria, tornavissos d'impacte i tornavissos angulars, martells perforadors, serras sabre i circulars ... etc



Plana Fàbrega Girona • C/ Santa Eugènia, 202 • 17006 - Girona  
Tel.: 972 23 71 61 - Fax: 972 24 37 58 • [pfgirona@planafabrega.com](mailto:pfgirona@planafabrega.com)  
[www.planafabrega.com](http://www.planafabrega.com)





# Les 50 preguntes clau sobre plans de pensions

El document “Les 50 preguntes clau sobre plans de pensions” conté informació en matèria de plans i fons de pensions actualitzat segons la legislació vigent. L'informe ha estat supervisat pel Banc d'Espanya, la Comissió Nacional del Mercat de Valors i la Direcció General d'Assegurances i Fons de Pensions. Aquest document té com a objectiu ajudar a millorar la cultura financera i posar a disposició del lector les eines i el coneixement necessari per poder adoptar decisions financeres responsables. A continuació us oferim una selecció d'algunes d'aquestes preguntes que podreu trobar íntegrament en la versió web.

## 1.- Què és un pla de pensions?

Es un instrument d'estalvi amb la finalitat de complementar la pensió de jubilació.

## 2.- Què cobreix un pla de pensions?

- Jubilació
- Incapacitat
- Mort
- Dependència severa o gran dependència

## 3.- Es pot contractar més d'un pla de pensions?

Una mateixa persona pot contractar més d'un pla de pensions.

## 4.- Puc aportar la quantitat que vulgui a un pla de pensions?

Es pot aportar la quantitat que es vulgui, sempre que es respectin els límits legals establerts.

## 5.- Quines avantatges fiscals té contractar un pla de pensions?

Les aportacions realitzades es redueixen de la base imposable del IRPF amb els següents límits:

**General:** la quantitat menor entre 10.000€ o el 30% dels rendiments nets del treball.

**Majors de 50 anys:** la quantitat menor entre 12.500€ o el 50% dels rendiments nets del treball.

## 6.- Com es pot rebre la prestació d'un Pla de Pensions?

Hi ha molta flexibilitat: Capital ( la totalitat del pla), Renda ( quantitat fixa cada mes), Renda mixta (una part de capital, la resta una quantitat cada mes).

El millor, però, és fer un estudi personalitzat, doncs cal tenir en compte els ingressos i retencions que ja s'han fet durant l'any.

### Boada

Assessoria d'Assegurances del Gremi

(per ampliar la informació sobre aquest article accediu al QR o [goo.gl/SLJuA1](https://goo.gl/SLJuA1))



# Fòrum professional

Aquesta secció és un recull de respostes que l'Assessoria Tècnica del Gremi ha donat a algunes de les qüestions plantejades al fòrum professional a la web del Gremi.

### **La companyia elèctrica m'ha informat que hi ha un error en la factura i que haig d'abonar l'import dels últims tres anys. És correcte?**

No és correcte. Hem de fer referència al Rd 1955/2000 que, a l'article 87, diu que l'empresa distribuïdora farà una estimació del consum no facturat en un període màxim d'un any.

### **La companyia distribuïdora m'obliga a canviar la ubicació del comptador elèctric a l'exterior. Hi estic obligat?**

No. Segons estableix el Reglament de BT ITC 16, que fa referència a la ubicació i sistemes d'instal·lació dels comptadors, en l'apartat número 4, "per homogeneïtzar aquestes instal·lacions l'empresa subministradora, de comú acord amb la propietat, triarà d'entre les solucions proposades la que millor s'ajusti al subministrament sol·licitat. En cas de discrepància la resoldrà l'Organisme Competent de l'Administració. S'admetran altres solucions com comptadors individuals en habitatges o locals, quan s'incorporin al sistema noves tècniques de telegestió."

### **Quant costa el Certificat d'eficiència energètica?**

Els preus del Certificat d'eficiència energètica dels edificis no estan reglamentats i són totalment lliures. Cada professional establirà en cada cas, en funció del temps necessari i de les tarifes per hora, el preu de la certificació. En conseqüència, el cost pot variar entre un professional i un altre.

### **Hem fet un canvi de caldera, abans funcionava amb gasoil i ara està subministrada per gas natural. Quin certificat hem de presentar pel canvi?**

Cal tramitar el model ITE-7 (Certificat de canvis en la instal·lació que no són reforma).

### **Voldria saber quin butlletí necessito per donar d'alta una instal·lació de gas ja existent a la qual s'ha tret el comptador i que cal posar una altra vegada en funcionament amb un nou propietari.**

Els documents per donar d'alta una instal·lació de gas són el model GC-IRG3 (Certificat d'instal·lació individual de gas, antic GC-9), el model GC-CROQUIS (Croquis d'instal·lacions de gasos combustibles), el model ITE-8 (Certificat de tramitació del canvi de titular a l'empresa subministradora) i una fotocòpia del DNI del titular de la instal·lació.

*(per ampliar la informació sobre aquest article accediu al QR o [goo.gl/Iz99Ju](http://goo.gl/Iz99Ju))*



## Els llaurers

Article amb redactat original de Francesc Nogués, president del Gremi d'Instal·ladors de Girona entre 1982 i 1991, en què recull els seus records de l'inici de l'ofici d'instal·lador i també del Gremi.

Els nostres orígens dels nostres oficis de lampisteria o sigui abans de la nostra guerra instal·lats en els nostres pobles, tant fèiem com posar un vidre com també posar un *remache* amb un cassó d'alumini com una olla o fer una canal, fer una soldadura a una *tuberia*, com baixar a un pou i reparar el motor o bomba de mà.

En esclatar la guerra el juliol del 1936 els tallers de lampisteria que hi havia a Girona els varen obligar a tancar els seus tallers i centrar-se en un de sol i quedar-se com a col·lectivitat de la nostra professió. Aquest taller va ser instal·lat a la Plaça Marquès de Camps a can Magaldi. Era dirigit pels sindicats d'aquells moments. Les oficines d'aquest taller estava al carrer Nou, a can Badenes. I així va anar funcionant fins al final de la Guerra que cada vegada i havia menys personal perquè eren cridats per anar al front, doncs vam quedar persones grans i quatre de joves.

En acabar la guerra els patrons dels seus respectius tallers van poder obrir els seus tallers, i llavors va ser com van començar en mica en mica a ser controlats pels Sindicato Nacional del Metal en el qual ens varen estendre uns carnets de fontaneria i electricitat. Jo els meus carnets me'ls varen donar a partir de l'any 1958, perquè d'aquesta manera podies tenir dret a tenir *cupus* de material elèctric com de fontaneria que repartien a través del Sindicato. I així vàrem anar funcionant fins que varem poder marxar del Sindicato.

A partir de l'any 1977 en que varem marxar del Sindicato, varem anar a la Plaça Marquès de Camps, i vam començar a organitzar i classificar la documentació que varem treure del Sindicato i poder formalitzar els estatuts del Gremi, i que va costar molt de temps i hores perdudes perquè només érem quatre i el cabo.

Després vàrem poder contactar amb el Gremi de Barcelona i fer reunions per tirar endavant el Gremi d'Instal·ladors de Girona.

Endavant i força.

**Francesc Nogués i Ogué**  
President del Gremi 1982-1991



“ En esclatar la guerra, el juliol del 1936 els tallers de lampisteria que hi havia a Girona els varen obligar a tancar els seus tallers i centrar-se en un de sol. ”

## Saltoki segueix ampliant la seva presència a Catalunya

29 centres Saltoki (12 a Catalunya)

a la teva disposició, amb tots el nostres serveis



LA MAJOR AMPLITUD DE GAMMA  
I DISPONIBILITAT D'ESTOC



RÀPID SERVEI DE LLIURAMENT  
EN RUTA EN MENYS DE 24H



ASSESSORAMENT TÈCNIC



EL MÉS MODERN AUTOSERVEI



HORARI ININTERROMPUT

*Sempre a prop teu,  
siguis on siguis*



LLEIDA



CORNELLÀ



BARCELONA



GRANOLLERS



GIRONA



VIC



BLANES



PINEDA  
DE MAR



MATARÓ



REUS



TARRAGONA



TORTOSA

# La nova modalitat de compatibilitat entre pensió de jubilació i treball de la jubilació activa

El Reial decret llei 5/2013, de 15 de març, de mesures per afavorir la continuïtat de la vida laboral dels treballadors de més edat i promoure l'envelliment actiu, va establir una nova regulació de compatibilitat entre la percepció d'una pensió de jubilació i el treball per compte propi o per compte aliè, amb la finalitat d'afavorir l'allargament de la vida activa, reforçar la sostenibilitat del sistema de seguretat social, i aprofitar més els coneixements i l'experiència d'aquests treballadors.

Aquesta nova regulació complementa l'existent fins ara de jubilació flexible a través d'un contracte laboral a temps parcial (compte aliè), i de compatibilitat de la pensió de jubilació amb la realització de treballs per compte propi sempre que els ingressos anuals totals no superin el salari mínim interprofessional en còmput anual, regulat en l'article 165.4 de la Llei general de la seguretat social.

La nova compatibilitat, denominada jubilació activa, que se suma a les dues modalitats anteriors, es caracteritza perquè és aplicable a tots els règims de la seguretat social.

Per poder accedir-hi, és necessari que es compleixin els següents requisits:

a) Haver accedit a la jubilació una vegada complerta l'edat ordinària que correspongui en cada cas, sense tenir en compte eventuais bonificacions o anticipacions de l'edat de jubilació.

b) Tenir cobert el període de cotització requerit per tenir dret a la percepció del 100% de la base reguladora de la pensió.

La pensió serà compatible amb la realit-

zació de qualsevol treball per compte aliè o per compte propi dins el sector privat. El treball compatible podrà ser a temps complet o a temps parcial, sigui quina sigui la duració de la jornada i sense que existeixi, tampoc, límit d'ingressos.

Sens perjudici del tipus de jornada laboral o d'activitat, el pensionista percebrà el 50% de la pensió que li correspongui ordinàriament. En cas que estigui percebent el complement de mínims, el 50% s'aplicarà sobre l'import de la pensió amb exclusió d'aquest complement. En canvi, atès que la norma no diu res sobre la qüestió, si el pensionista percep un complement per prolongació de la vida laboral, el 50% sí que s'aplicarà sobre aquest complement.

La pensió s'anirà revalorant i per tant no perdre valor adquisitiu, i es recuperarà íntegrament en deixar l'activitat compatible. Es manté la condició de pensionista a tots els efectes (condició d'assegurat per a assistència sanitària, prestacions farmacèutiques...).

Durant la realització del treball per compte aliè o per compte propi, compatible amb la pensió de jubilació, els empresaris i els treballadors cotitzaran a la Seguretat Social, únicament per incapacitat temporal i per contingències professionals, i per una cotització especial de solidaritat del 8% (6% a càrrec de l'empresa i 2% a càrrec del treballador), que no serà computable per prestacions.

Pel que fa als pensionistes que duuguin a terme una activitat per compte propi, podran cotitzar a partir de la base mínima legalment establerta. Cal indicar que els autònoms tenen exoneració de quotes i que, per tant, la quota mensual que hau-



rien d'ingressar, en cas de cotitzar per la base mínima, seria d'uns 98 euros mensuals (aquest any 2013).

Aquest treball compatible i les cotitzacions efectuades no serveixen per millorar la pensió de jubilació reconeguda.

Quan la compatibilitat es fa amb treball per compte aliè, les empreses han de complir uns requisits de compatibilització del treball amb el gaudiment de la pensió de jubilació activa:

- No hauran d'haver adoptat decisions extintives improcedents en els sis mesos anteriors a la compatibilitat. Aquesta limitació afecta a extincions laborals posteriors al dia 17 de març de 2013, i per la cobertura d'aquells llocs de treball del mateix grup professional que els afectats per l'extinció.

- Durant la vigència del contracte de treball del pensionista de jubilació, l'empresa ha de mantenir el nivell d'ocupació existent abans de l'inici de la compatibilitat entre pensió i treball.

**Laborex Assessors Laborals**  
Assessoria Laboral del Gremi



## Una actualització del **Codi tècnic de l'edificació** fixa uns requisits mínims d'estalvi d'energia en els edificis

El passat 12 de setembre de 2013 es va publicar l'actualització del Codi tècnic de l'edificació del document bàsic DB-HE «Estalvi d'energia» (recollit en l'Ordre FOM/1635/2013). El document bàsic DB-HE del CTE està compost pels diferents documents que estableixen regles i procediments que permeten complir les exigències bàsiques d'estalvi d'energia en els edificis.

**HE0 Limitació del consum energètic.** L'objectiu del requisit bàsic "Estalvi de l'energia" consisteix a aconseguir un ús racional de l'energia necessària per a la utilització dels edificis, així com que una part d'aquest consum procedeixi de fonts d'energia renovable.

**HE1 Limitació de la demanda energètica.** Estableix els procediments de càlcul per obtenir el benestar tèrmic en funció del clima de la localitat, de l'ús de l'edifici i del règim d'estiu i d'hivern, així com de les

característiques d'aïllament, permeabilitat a l'aire i exposició a la radiació solar, etc.

**HE2 Rendiment de les instal·lacions tèrmiques.** Estableix complir el Reglament d'instal·lacions tèrmiques en els edificis, RITE, i la seva aplicació quedarà definida en el projecte de l'edifici.

**HE3 Eficiència energètica de les instal·lacions d'il·luminació.** Estableix les condicions d'il·luminació interior adequades a les necessitats del usuari. A més a més, obliga a disposar d'un sistema de control que permeti ajustar la il·luminació de la zona, així com d'un sistema de regulació que optimitzi l'aprofitament de la llum natural, a les zones que reuneixin unes determinades condicions.

**HE4 Contribució solar mínima d'aigua calenta sanitària.** Estableix la contribució mínima d'energia

solar per al servei d'aigua calenta sanitària i piscines climatitzades.

**HE5 Contribució fotovoltaica mínima d'energia elèctrica.** Estableix la quantitat d'energia elèctrica que s'ha de generar als edificis (terciarís) per panells solars fotovoltaics.

L'aplicació de les modificacions del CTE depèn de la data de sol·licitud de la llicència municipal d'obres. Si la sol·licitud és anterior al 13 de setembre de 2013, s'ha d'aplicar el CTE HE d'abans de les modificacions. Si la sol·licitud es troba compresa entre el 13 de setembre de 2013 i el 13 de març de 2014, es pot aplicar el CTE HE d'abans de la modificacions o voluntàriament el CTE HE modificat. Finalment, si la sol·licitud de llicència és posterior al 13 de març de 2014, s'ha d'aplicar obligatòriament el CTE-HE modificat.

Podeu trobar el CTE HE en la pàgina web del Gremi a l'apartat Activitats>Altres.

## L'elit dels esports d'equip també juga a les comarques gironines

Ja queda lluny l'època en què les comarques gironines van veure desaparèixer alguns dels seus principals equips esportius. La desaparició de l'Akasvayu va deixar un forat en l'esport professional, semblant al que va deixar el Figueres Miapuesta quan va abandonar la ciutat.

A les comarques gironines hi ha hagut nous equips de futbol que han pres el relleu en les categories professionals al buit que van deixar altres clubs. Per una banda, el Girona FC, que ja porta set temporades a la Segona Divisió A i que fins i tot ha tingut opcions d'arribar a la Primera Divisió. D'altra banda, la Unió Esportiva Llagostera, consolidada a la Segona Divisió B, i la recentment ascendida Unió Esportiva Olot, completen un panorama futbolístic altament competitiu.

L'activitat esportiva d'aquests clubs de futbol té un gran impacte en l'economia local, que faria un salt de qualitat si algun arribés a la Primera Divisió. Un estudi recent xifrava l'impacte en el teixit econòmic gironí en uns deu milions d'euros. Prop de vuit milions beneficiarien les empreses de serveis turístics i de restauració (hotels, restaurants, oci, comerços o transports) i gairebé dos milions d'euros correspondrien als seus proveïdors.

A les comarques gironines hi ha clubs d'altres disciplines que també estan vivint un bon moment esportiu. És el cas del recent ascendit Club Handbol Bordils, que aquesta temporada juga a la Divisió d'Honor de Plata (la segona estatal), i si parlem d'hoquei, trobem tant el Club Hoquei Lloret com el Blanes Hoquei Club, que estan jugant a l'OK Lliga, que és la màxima divisió estatal.

Pel que fa a l'esport femení trobem equips com l'Uni Girona Club de Bàs-

quet, que des de fa anys competeix al màxim nivell en la Primera Divisió, i el Girona Club Hoquei, que competeix a l'OK Lliga. En la Segona Divisió de la Lliga de Futbol hi trobem el Girona FC, que també recull nombrosos èxits esportius.

Tots aquests clubs esportius que competeixen en l'elit de les respectives dis-

ciplines també atrauen competicions nacionals i internacionals destacades, que són l'ocasió perfecta per veure altres clubs de primer nivell a casa nostra. La Lliga Catalana de Bàsquet, la Copa del Rei de Futbol, la final a quatre de la Copa d'Europa d'Hoquei femení i la Copa del Rei d'Handbol, són alguns dels exemples recents.



## ENTRETENIMENTS

### Joc de lògica

Tractant de mesurar un cable que tenia a casa, vaig observar el següent: Si mesurava de 2 en 2 metres me'n sobrava 1. Si mesurava de 3 en 3 metres me'n sobraven 2. Si ho intentava de 4 en 4 me'n sobraven 3. Si ho feia de 5 en 5 me'n sobraven 4. I si ho feia de 6 en 6 me'n sobraven 5 metres. Estava segur que el cable tenia menys de 100 metres de longitud. Quants metres mesurava?

### Sudoku

		2	7		6		5	
7		6	4	5		3		
	5						7	8
2			1		7		4	6
	6			2			8	
9	4		6		5			3
4	3						9	
		8		7	1	4		5
	7		8		3	1		

### Sopa de lletres

Busca en aquesta sopa de lletres les següents paraules:

Z	I	Z	Y	C	I	N	A	G	R	O	L	X	U	O
Q	S	J	J	E	R	D	I	V	D	G	A	Z	D	P
Y	R	Y	R	B	R	J	E	B	I	M	N	Ñ	N	F
J	I	Ñ	S	S	A	R	A	L	C	I	C	E	R	I
C	G	R	H	D	Z	N	X	B	W	F	W	M	Ñ	F
O	E	M	I	T	T	B	F	R	O	C	S	K	X	J
N	H	S	B	R	I	Y	Ñ	O	X	D	E	G	C	E
T	G	S	V	A	L	N	R	S	A	S	L	K	R	G
E	P	J	A	C	I	O	I	S	Ñ	R	E	Q	E	P
N	V	U	D	T	T	E	U	A	I	T	C	V	S	L
I	T	Q	H	A	U	C	D	K	U	T	T	X	I	R
D	N	E	K	M	E	X	E	J	W	Z	I	I	D	G
O	A	M	T	E	R	P	R	X	N	W	V	P	U	U
R	W	D	H	N	Z	Ñ	Y	L	O	G	A	A	L	J
S	K	K	W	T	S	A	A	M	H	I	Q	S	M	I

- RESIDU
- SELECTIVA
- TRACTAMENT
- REDUIR
- RECICLAR
- REUTILITZAR
- BROSSA
- ORGANIC
- VIDRE
- CONTENIDORS

kokolikoko.com

### busca les 7 diferències



## ASSESSORIES

### ASSESSORIA | FISCAL

dilluns de les 9 a les 14h | 972 413 178

### ASSESSORIA | LABORAL

dijous de les 9 a les 14h | 972 413 178

### ASSESSORIA | RECURSOS HUMANS

dimarts de les 10 a les 11h | 972 413 178

### ASSESSORIA | ASSEGUANCES

de dilluns a dijous de les 9 a les 14h | 972 413 191

### ASSESSORIA | JURÍDICA

hores concertades | 972 413 188

### ASSESSORIA | TÈCNICA

Carles Pastor hores concertades | 972 413 188

Anna Frigola de dilluns a divendres de 9 a 14 i de 16 a 19h  
972 413 188 - 972 213 566

### ASSESSORIA | QUALITAT (ISO)

hores concertades | 972 413 188

### ASSESSORIES | OC [ORGANISME DE CONTROL]

Servei ofert per TÜV: dimarts de les 9 a les 10h | 972 413 179

Servei ofert per ECA: dijous de les 9 a les 10h | 972 413 179

Servei ofert per OCA: divendres de les 9 a les 10:30h | 972 413 179

### ASSESSORIA | PREVENCIÓ LABORAL

divendres de les 11 a les 14h | 972 413 191

### ASSESSORIA | FINANCERA

dilluns de les 9 a les 10h | 972 413 179

### ASSESSORIA | PROTECCIÓ DE DADES (LOPD)

hores concertades | 972 413 188

## JUNTA DIRECTIVA DEL GREMI

President · Ernest Roglans

Vicepresident · Joan Pujolràs

Vicepresident · Jordi Serra

Tresorer · Octavi Gratacós

Secretari · Jordi Vila

## VOCALS DE COMARQUES

Gironès · Santi Crous

Pla de l'Estany · Antoni Estañol

La Selva · Joan Casalprim

Garrotxa · Candi Viñeta

Ripollès · Joan Sánchez

Cerdanya · Victor Moure

Alt Empordà · Xavier Ballesta

Baix Empordà · Joan López Loubat

## VOCALS

Joan Marmolejo (Girona)

Lluís Teixidor (Sant Feliu de Guíxols)

Joan Estela (Girona)

Albert Serrano (Begur)

Enric Bigas (Girona)

Narcís Cat (Hostalric)

Joaquim Triola (Girona)

Jaume Vila (Girona)

Josep Ribot (Begur)

Àlex Roglans (Palafrugell)

Joan Serrano (Begur)

Robert Soro (Girona)

## EDICIÓ

### GREMI D'INSTAL·LADORS DE GIRONA

#### OFICINES I ADMINISTRACIÓ:

Tel. 972 213 566 · Fax 972 224 704 · C/ Cartellà, 8-12 · 17007 Girona  
a/e: info@elgremi.cat

#### CENTRE DE FORMACIÓ:

Tel. 972 412 615 · Fax 972 393 078 · a/e: formacio@elgremi.cat

**Horari:** de dilluns a divendres de 9 a 2 del migdia i de 4 a 7 de la tarda.

**Horari d'estiu:** de dilluns a divendres de 8 a 3 de la tarda.

**Vacances:** de l'1 al 16 d'agost.

[www.elgremi.cat](http://www.elgremi.cat)

DISSENY I REALITZACIÓ: IGLÉSIES ASSOCIATS

DIPÒSIT LEGAL: GI-870-82

El Gremi no es fa responsable de les opinions dels col·laboradors que signen els articles en aquesta publicació.

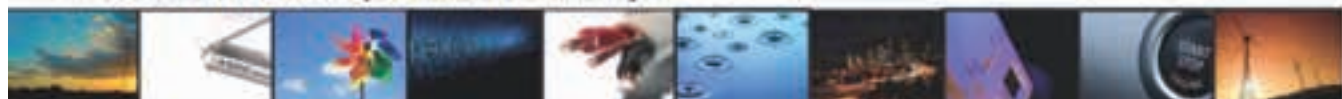
## EL GREMI ESTÀ ADHERIT A



Imprès en paper reciclat 100%



El vostre distribuïdor especialista de confiança:



**Comercial Elèctrica Grup**

[www.comelgrup.com](http://www.comelgrup.com)

Girona	C/Mas Pla, 1 17458 FORNELLS DE LA SELVA Tel. 972 20 32 04 - Fax. 972 21 75 24
Blanes	C/ Sen Falguet, 17-19 Pl L'Estació 17300 BLANES Tel. 972 33 45 50 - Fax. 972 33 22 63
Banyoles	Pg. Mas Riera, 49 Pl La Farga 17820 BANYOLES Tel. 972 57 28 50 - Fax. 972 57 47 73
Olot	C/ Comptor Pedrell, nau 12 Pl Les Mates 17800 OLOT Tel. 972 26 99 11 - Fax. 972 26 57 16
Baix Empordà	C/ Indústria, 30-32 Pl Brugueres 17200 PALAFUGELL Tel. 972 30 05 84 - Fax. 972 30 21 31
Figuères	C/ Garrigas, 8-10 17600 FIGUERES Tel. 972 50 57 09 - Fax. 972 50 50 04
Cerdanya	C/ Camí R. St. Martí, s/n Urb. La Llosa 17520 PUIGCERDA Tel. 972 88 22 11 - Fax. 972 88 24 53
Sant Celoni	C/ Val parel·lel C-35, 122 08470 SANT CELONI Tel. 93 867 40 51 - Fax. 93 867 43 18
La Roca del Vallès	C/ Thomas Edison, 9 nau 6 Pl. Valldonorif 08430 LA ROCA DEL VALLÈS Tel. 93 860 41 75 - Fax. 93 870 29 31
Osona	C/ Sabadell, 13 Pl Sor dels Pradals 08500 VIC Tel. 93 886 95 95 - Fax. 93 883 14 69
Roses	C/ Josep Rostañach, 10-12 17480 ROSES Tel. 972 15 47 42 - Fax. 972 45 82 74
La Seu	C/ Roures, 2-4 25700 LA SEU D'URGELL Tel. 973 35 52 65 - Fax. 973 36 07 85

## SIMATIC S7-1500

El plus definitiu en Productivitat i Eficiència



### Potència

Amb un rendiment de sistema sense igual i amb PROFINET com interfície estàndard, SIMATIC® S7-1500 és el nou referent en productivitat. La reducció de temps de resposta incrementen la productivitat i permeten assolir la màxima flexibilitat, fent que els temps de desenvolupament necessaris siguin molt més curts i en conseqüència s'obté un retorn de la inversió molt més ràpid.

- + Rendiment excepcional del sistema per a uns temps de resposta mínims amb el màxim control.
- + Tecnologia integrada per a una perfecta integració d'accionaments mitjançant funcions de control de moviment i unitat PROFIdrive.
- + Seguretat integrada globalment per a maximitzar la protecció de la inversió.



Approved Partner

SIEMENS

Distribució



### Eficiència

SIMATIC S7-1500 està dissenyat per a facilitar el seu ús al màxim. Gràcies a les nombroses innovacions, la instal·lació, connexió i posada en funcionament del controlador són més ràpides i senzilles. La integració perfecta en el TIA Portal facilita com mai els projectes i les tasques d'enginyeria, traient partit a les seves noves funcions. Presenta un concepte de funcionament uniforme que facilita la recollida de dades de manera coherent.

- + Disseny innovador i de fàcil maneig perquè l'ús i la posada en marxa siguin senzills i el funcionament segur.
- + Diagnòstic del sistema integrat per a una total transparència de l'estat de la instal·lació, generant automàticament i amb una visualització uniforme.
- + TIA Portal per a una màxima eficiència d'enginyeria que redueix els costos del projecte.

Màxim rendiment, màxima usabilitat: el nou controlador SIMATIC S7-1500 estableix nous estàndards d'alta productivitat gràcies a les seves diferents innovacions. SIMATIC S7-1500 s'integra perfectament en el Totally Integrated Automation Portal (TIA Portal) aportant al sistema una eficiència màxima d'enginyeria sense igual. SIMATIC S7-1500 està compost per mòduls i es pot regular en la seva funcionalitat. Un controlador està compost de:

- Una unitat central (CPU) per a processar el programa d'aplicació.
- Una o varies fonts d'alimentació.
- Mòduls de senyal com entrades/sortides.
- I en el seu cas mòduls de comunicació i d'aplicació