

L'INSTAL·LADOR



Nou servei de gestió de <tràmits amb Endesa

El sector de la instal·lació <a les xarxes socials

El Gremi ofereix una àmplia oferta formativa

El centre de formació consolida un programa variat per cobrir les necessitats de reciclatge dels agremiats



A la xarxa

Index

gremi
04

professió
13

formació
14

d'interès
28

entreteniments
30

Fundación ECOTIC @FundacionECOTIC 02/10/2013
El #reciclatge, a més de ser un benefici #ambiental, podria generar 75.000 llocs de treball fins el 2020.

Crédito y Caución @creditoycaucion 01/10/2013
La matriculació de turismes cau un 1,6% <http://ow.ly/pqhuE>

saunierduval.es @saunierduval 1/10/2013
Instal CLUB de Saunier Duval. Per a que el teu negoci creixi: <http://youtu.be/2pFbRD7TkWY?a>

Jung Ibérica @Jung_Iberica 30/09/2013
Comencem la setmana amb un vídeo del nostre canal de Youtube: Controla el teu habitatge de forma molt senzilla... <http://goo.gl/fACIYO>

ARCO @ValvulasArco 25/09/2013
Nou vídeo de Válvulas ARCO. Esperem que us agradi! <http://ow.ly/pc5U1>

Gas Natural Fenosa @GNFprensa_es 25/09/2013
Les pimes incrementen la seva eficiència energètica per fer front a la crisi, segons l'Índex d'Eficiència a les Pimes de #GasNaturalFenosa

Epipe Catalunya @EpipeCatalunya 24/09/2013
La tarifa elèctrica pujarà un 3,1% a partir de l'1 d'octubre, segons el resultat de la subhasta realitzada avui entre comercialitzadors. Amb aquest increment, la llum tancarà un altre any amb una pujada pròxima al 4%. via @elmundoes

ProgramaciónIntegral @ProgramIntegral 18/09/2013
#Electricitat #Fontaneria #Ferreteria: Més eficàcia i més temps = major eficiència i major rendibilitat del meu negoci ... <http://goo.gl/1vBStH>

BAXI @baxiroca 06/09/2013
Ahir es va publicar al BOE la correcció d'errors de les modificacions del RITE del passat abril <http://boe.es/boe/dias/2013/>

Primagas Energía @PrimagasE 27/08/2013
T'interessa l'autogàs però no saps on posar-ne? Cada dia hi ha més estacions de servei amb #glp

SchneiderElectric ES @SchneiderES 27/08/2013
Si t'interessa tot el que està relacionat amb les #SmartCities el nostre blog pot ser una de les teves fonts d'informació <http://goo.gl/4L7dvo>

Junkers España @junkers_es 26/08/2013
El futur de les energies renovables a Europa, hi ha molt per fer! <http://bit.ly/1ex2hXV>

Schlüter-Systems Ltd @SchluterSystems 16/08/2013
Vingui a veure la nostra nova web dedicada a la formació en les nostres aplicacions característiques <http://www.elearningatschluter.co.uk/> Notícies, capacitació, esdeveniments i descàrregues

Calygas @calygas 29/07/2013
Si et subscrius a la nostra newsletter, cada setmana rebràs grans promocions. <http://bit.ly/15qRVa0> #Calygas al servei dels instal·ladors



Ampliar el mercat un repte difícil

Els motius pels quals les empreses miren d'obrir nous mercats i sortir a l'exterior segueix els mateixos patrons que han portat generacions passades a abandonar la seguretat del propi territori i buscar el *modus vivendi* més enllà de les fronteres.

Ampliar mercat, oportunitats de negoci o simplement la pura i dura supervivència estan darrere de l'afany exportador, tot i que si s'actua amb previsió i planificació les coses solen anar millor.

Però el temps passat ja no es pot recuperar, i si la necessitat constreny, hi ha qui es llança "de perduts al riu" diuen, i l'aventura de l'exportació sovint pren el caire més literal de la paraula. I com en tota experiència nova, un rep sorpreses, agradables algunes, desagradables les altres. Ja comptes amb problemes lògics: diferències culturals, idiomàtiques, logístiques..., però amb el pas del temps et vas adonant de la solitud de l'emprenedoria, i que sovint coses que semblen assegurades no ho són tant. En un país nou, amb pocs o cap contacte, el primer que busques és l'ajuda de qui creus que coneix el territori i de qui en té ampli coneixement. L'oficina comercial de l'ambaixada sembla, doncs, una eina atractiva on agafar-se per donar les primeres passes. Però aviat vas veient petits senyals que avisen per on van els trets. Que necessites informació sobre possibles distribuïdors d'un sector? Cap problema, en tres setmanes t'envien una fotocòpia de les planes grogues. "Home, és que això s'ha de pagar", et diuen. Doncs paguem, i dels tres o quatre que et busquen no n'hi ha cap del ram. I dónes els diners per ben invertits, t'han servit per adonar-te que has de passar sense ells. Noi, la vida es així. O què et pensaves?

I llavors, en una fira, trobes el senyor cònsol d'un país estranger en una ciutat on estàs viatjant de fa temps, on ja t'has obert camí, i veus com industrials estrangers, amb aquella mirada de curiositat, de novell, amb qui t'identifiques perfectament perquè et recorden a tu mateix donant tombs per les fires del país, van darrere del seu cònsol, donant la mà i aconseguint entrevistes amb gent que a tu et va costar mesos saber que existien, aconseguint visats per als seus possibles clients, i assistint a recepcions organitzades per facilitar la seva entrada al nou mercat. I no només això. Explicaré una anècdota que vaig viure no fa gaires mesos, un cas que si me l'arriben a explicar, no me'l crec. Em trobava a la recepció i posada de la primera pedra d'una obra, amb els polítics de l'administració local d'aquella zona del país i els nostres clients. En un moment de l'acte, se'ns acostava un grup que corresponia al cònsol d'un país, amb un grup d'empresaris. El cònsol, sense tallar-se un pèl, ofereix al nostre client els serveis dels seus acompanyants, constructor i instal·ladors, dient-li que el mateix que nosaltres els fèiem, els senyors que l'acompanyaven els ho farien; i, a més, els oferien tots els visats que necessitessin i serveis dels millors metges per a ells i família al seu país. I llavors penses en els problemes dels teus clients quan han de desplaçar-se aquí.

I t'ho miro sorpresa, sol, contemplant els nous competidors, sabent que quinze dies d'aquell cònsol valen tant com els impostos que costa, i segueixes, amb l'esperança ferma que la gran venda, quan arribi, serà l'ocasió perfecta per conèixer el "meu cònsol", i llavors ja veuran, ja...!

Enric Bigas Gámez

Membre de la Junta del Gremi

Un instal·lador gironí respon a la crida del Gremi per col·laborar amb la Fundació IBO en un projecte a **Moçambic**

En Jordi Cristòfol del Vilar d'Urtx va estar dos mesos a l'illa d'Ibo vivint una gran experiència que difícilment oblidarà.

A principis d'any el Gremi feia una crida entre els associats per trobar un instal·lador que volgués col·laborar voluntàriament amb la Fundació Ibo. Aquesta entitat s'havia posat en contacte amb el Gremi per veure si era possible trobar un instal·lador elèctric que ajudés a posar en funcionament una escola d'oficis a Ibo, una illa al nord de Moçambic. Concretament volien un electricista voluntari que entre els mesos de febrer i maig passats els ajudés en la instal·lació elèctrica i que alhora formés un equip local que després impartiria classes al centre.

A la crida del Gremi va respondre-hi l'agremiat Jordi Cristòfol del Vilar d'Urtx. En Jordi, de 29 anys, va estar dos mesos a l'illa d'Ibo vivint una gran experiència que difícilment oblidarà. Va decidir fer-se voluntari per la satisfacció d'ajudar als altres i per-

què el projecte de la Fundació Ibo li va semblar molt interessant, ja que planteja la formació ocupacional com a sortida al desenvolupament personal i col·lectiu de la regió. La seva tasca a l'illa va consistir en realitzar la instal·lació elèctrica de l'escola conjuntament amb els joves, que paral·lelament rebien formació teòrica aplicada, matemàtiques i dibuix tècnic.

Preguntat per la seva experiència, en Jordi en destaca el companyerisme viscut i el fet de sentir-se útil ajudant en un projecte de desenvolupament. A l'altra costat de la balança hi situa la mala sort d'agafar la malària quatre dies abans de tornar, fet que li va implicar haver d'ingressar en un hospital local sense gaire recursos ni medicines. Finalment, però, va poder tornar sa i estalvi.

En el record d'aquells mesos queda la sensació d'haver contribuït al progrés i el benestar de les persones amb qui va treballar. La realitat d'un país tant pobre fa que ara valori molt més les coses a les que sovint no s'hi dóna importància. I no té cap mena de dubte en recomanar l'experiència a qualsevol altra persona que se li planteji l'oportunitat.

(per ampliar la informació sobre aquest article accediu al QR o goo.gl/Biyem4)





Saunier Duval
Sempre al teu costat

Busco un sistema intel·ligent que em doni una solució de calefacció, aigua calenta i refrigeració....

amb una unitat intel·ligent, el Examaster que decideixi quina energia és més eficient fent servir els preus que paga l'usuari.

El sistema que he triat és Genia Hybrid....

ja que la seva gestió ens permet estalviar diners de forma ecològica i intel·ligent.

Més informació



www.saunierduval.es

Sistema Genia Hybrid

Per Saunier Duval, líder en el sector de la calefacció, climatització i aigua calenta, hi té un paper cabdal el desenvolupament de sistemes ecològics.

La sostenibilitat i la gestió mediambiental són part fonamental de la missió de Saunier Duval.

La gamma de sistemes híbrids de Saunier Duval es diu "Genia Hybrid" i ha obtingut ja diversos reconeixements en els fóruns i fires de les energies renovables i climatització on s'ha presentat. És una combinació intel·ligent d'energies per estalviar diners i combustible guanyant en confort.



Solucions eficients per a la calefacció, aigua calenta i climatització.

S'apropa una nova edició de la festa de Sant Eloi

El proper 23 de novembre se celebrarà la diada de Sant Eloi, patró del ram del metall. Amb l'objectiu de fer una bona festa, s'oferirà un ampli programa d'activitats i la possibilitat de passar la nit al mateix complex hotel·ler de quatre estrelles, on es realitza el sopar: l'Olympic Resort (de més 30.000 m² d'extensió, amb àmplies zones enjardinades, situat a la zona residencial de Lloret de Mar). A més l'acte estarà amenitzat per un grup de música.

Des d'aquesta revista volem convidar els agremiats a sumar-se a aquesta diada de retrobament

del col·lectiu, així que tots aquells que estiguin interessats a assistir a la festa de sant Eloi poden fer la reserva de la seva plaça abans del 25 d'octubre. Només cal po-

sar-se en contacte amb el Gremi trucant al **972 213 566** o enviant un missatge a **administracio@elgremi.cat**, a l'atenció d'Assumpció.



El Gremi posa en funcionament un nou servei de gestió de tràmits amb Endesa

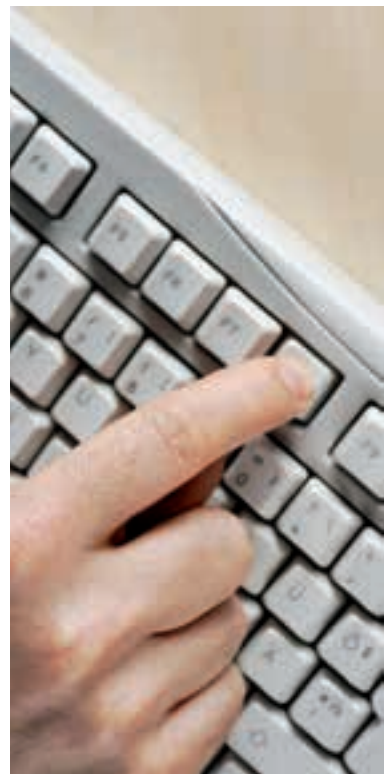
El servei permet la recepció i formalització de presol·licituds de subministrament i altres serveis d'Endesa Distribució Elèctrica.

Des del passat mes de setembre el Gremi ofereix un nou servei exclusiu per a les empreses agremiades, que consisteix en la gestió de les presol·licituds d'escomesa per a nous subministraments, l'ampliació de potència i altres variants, com poden ser els desplaçaments dels tècnics per qui ho sol·liciti.

Per tal que el Gremi pugui realitzar la gestió d'aquests tràmits caldrà que

els interessats omplin el formulari de presol·licitud i hi adjuntin la documentació que s'especifica a la web del Gremi **www.elgremi.cat/impresos-gremi-dinstal-ladors-de-girona**.

Una vegada posada en servei la nova escomesa, l'usuari final podrà formalitzar un contracte de subministrament amb una empresa comercialitzadora d'energia de la seva lliure elecció.





Nous casos de **legionel·losi** recorden que no es pot baixar la guàrdia

Les autoritats de salut pública recorden que cal mantenir netes i desinfectades les instal·lacions de climatització, considerades el principal focus d'origen.

El passat mes d'agost s'han reproduït nous casos de legionel·losi a Catalunya.

La prevenció de legionel·losis passa per l'estricta cura i manteniment de sistemes de refrigeració, de climatització i de conducció d'aigua, així com evitar-ne l'acumulació i les zones d'humitat.

En casos d'infecció els tècnics prenen mostres en les instal·lacions i equipaments inspeccionats i duen a terme les anàlisis corresponents. Habitualment els resultats permeten esbrinar l'origen de l'afectació, per poder-ne ordenar la neteja i desinfecció de xoc de tots els cir-

cuits que intervenen en la investigació i dels quals s'han recollit les mostres.

La legionel·losi és una malaltia pulmonar que resorgeix cada estiu davant la proliferació de torres de refrigeració, les altes temperatures i la humitat ambiental elevada. Els pacients amb aquesta patologia tenen normalment febre, cefalea, astènia, dolors musculars i tos com a pas previ a símptomes més concrets i greus, com esputs amb sang o dolor toràcic fort que defineixen millor la infecció.

El bacteri troba el seu hàbitat ideal en els sistemes que requereixen ai-

gua per al seu funcionament i generen aerosols, com són les torres d'aigua per a refrigeració d'aire condicionat, fonts, condensadors, aspersors de reg, dutxes, sistemes d'aigua sanitària (freda i calenta) i en l'àmbit hospitalari alguns equips utilitzats en teràpia respiratòria.

Aquestes instal·lacions afavoreixen l'estancament de l'aigua i l'acumulació de productes que serveixen de nutrients per al bacteri, com fang, matèria orgànica i material de corrosió. D'aquesta manera es multiplica fins a assolir concentracions suficients per provocar infeccions en l'ésser humà.

Fòrum professional

Aquesta secció és un recull de respostes que l'Assessoria Tècnica del Gremi ha donat a algunes de les qüestions plantejades al fòrum professional a la web del Gremi.

CALEFACCIÓ

Quina és la garantia que he de donar quan es fa un servei de reparació d'una caldera?

D'acord amb el Codi de consum, serien 6 mesos.

AIGUA

L'inquilí del pis ha marxat sense pagar la factura de l'aigua. La companyia d'aigua pot obligar a pagar el deute al propietari o al nou inquilí?

El responsable del pagament del deute és l'anterior titular del contracte, ja que suposo que l'anterior inquilí tenia el contracte d'aigua al seu nom (si estigués a nom dels propietaris, haurien de pagar el deute). Es pot presentar una denúncia a Consum si es tracta d'un habitatge. Caldria acreditar que s'ha notificat a l'empresa que l'anterior inquilí ja no viu a l'habitatge i que s'ha acabat el contracte de lloguer –això s'hauria d'acreditar davant la companyia mitjançant aquest contracte, en el qual consti la durada del lloguer–.

Cal tenir en compte que, en principi, el titular del contracte és l'arrendatari i que és aquest qui pot donar-lo de baixa. Per tant, la propietat ha de demostrar que l'inquilí ja no viu a l'habitatge i que en té el ple domini.

GAS

He fet una instal·lació de gas butà en una cuina, he de posar una o dues reixes de ventilació? I quina superfície ha de tenir la ventilació?

Per a una instal·lació de gas butà, sempre dos orificis de ventilació.

- reixa de ventilació superior: a 1.8 del terra 0.4 m del sostre
- reixa de ventilació inferior: a 0.5 m. del terra

Superfície de ventilació (cm²) = kW x 5 (mínim 125 cm²)

Haig de fer una instal·lació de GLP i volia saber quans envasos (menors de15 kg) puc posar a l'interior de l'habitatge o local.

D'acord amb la ITC-ICG 06 del Reglament de gas, no està permès que en l'interior de l'habitatge o local hi hagi connectats més de dos envasos en bateria per descàrrega o en reserva. És a dir, màxim 1+1.

PRODUCTES PETROLÍFERS

La nostra empresa vol obtenir el registre d'empresa instal·ladora de productes petrolífers de tipus REIP-1. Podrem instal·lar dipòsits de gasoil de grans dimensions?

L'empresa instal·ladora REIP-1 pot realitzar treballs de fins a 10.000 litres amb gasoil.



ENS PRESENTEM

Desde fa més de 25 anys estem al costat dels instal·ladors com a corredoria especialista en Responsabilitat Civil d'Instal·ladors. Actualment som la Corredoria de Catalunya amb més volum i experiència en aquest ram.

Com a empresa col·laboradora del Gremi d'Instal·ladors de Girona us podem oferir les avantatges dels nostres productes diferencials en quant a cobertures i preu.

Volem que ens conegui. Estem a la seva disposició per analitzar les seves assegurances i oferir les nostres millors propostes.



Tania Barragan
Tel. 607 851 820
tania.barragan@martinycachon.com

Sant Gervasi de Cassoles 34
08022 Barcelona
Tel. 934519454 - Fax 934518888
www.martinycachon.com - info@martinycachon.com

Martín y Cachón Corredores de Seguros S.L.U amb clau d'autorització DGSFP n° J0127, inscrita al Registre de Corredors de la Direcció General D'Assegurances i concertada pólissa de Responsabilitat Civil segons art. 271e) i de capacitat financera segons art. 27.1f) segons Llei 26/2004 de 17 de Juny de mediació de Assegurances.

Gas Pirineu del Ripollès, SL



GAS PIRINEU DEL RIPOLLÈS, SL

Any de fundació: 1995

Ctra. N-152 km 108.5
17500 RIPOLL (Girona)

administracio@gaspirineu.com

Activitat: Instal·lacions de fred i calor



Cada número l'Instal·lador dedica un espai a conèixer els diferents agremiats. En aquesta secció hi podeu trobar una entrevista als professionals que encapçalen les diferents empreses instal·ladores gironines. Si voleu aparèixer en aquesta pàgina només cal que us poseu en contacte amb nosaltres mitjançant el correu tramits@elgremi.cat o al tel. 972 21 35 66.

Ens podeu resumir la història de la vostra empresa? Quan fou creada? Per qui? En quin context? Gas Pirineu del Ripollès SL es dedica al món del gas des de l'any 1962. En un inici com a "José Bertran Comas s. L.", fins que l'any 1995 es constitueix la nova empresa "Gas Pirineu del Ripollès SL". Som col·laboradors oficials de Repsol Butano SA (amb la seva marca comercial Repsol Gas). Fou creada pel Sr. Josep Porta Novau i el seu fill, Xavier Porta Caubet, aprofitant la col·laboració amb Repsol Butano SA i la manca de mantenidors a la zona del Ripollès.

Expliqueu-nos alguna anècdota o curiositat que us hagi passat al llarg dels anys d'experiència. En una revisió mèdica d'un treballador, la mútua ens va trucar que el noi deixés de conduir immediatament i que no agafés el cotxe

fins que anés al metge a fer una revisió urgent. En aquell moment els responsables de l'empresa vam pensar que devia tenir alguna malaltia greu, però no era així, simplement havia contestat les preguntes del test sense llegir-les...

Cap on creieu que va el sector de la instal·lació? Com en veieu el futur? Crec que el sector de la instal·lació està força saturat, sobretot ara que no hi ha obra nova. En un futur proper és clar que s'haurà de viure dels manteniments i les reparacions, mentre no es reactivi l'economia.

Què creieu que és el millor i el pitjor de disposar d'empresa pròpia? El millor és no tenir qui et mani i poder engegar els teus projectes sense dependre de l'opinió de ningú, o sigui fer les coses a la teva manera. El pitjor és la responsabilitat que et crea el fet que els treballadors depenguin de la teva gestió per poder mantenir el seu lloc de treball.

Recomanaríeu al vostre fill o filla que es dediqués a fer d'instal·lador? Per què? No hi veuria cap problema, ja que és una feina variada, que permet rea-

litzar-se com a persona, ja que crees i soluciones coses. Ara bé, preferiria que els meus fills estudiessin una carrera universitària.

A part de la feina, a què dediqueu la resta de temps? Teniu hobbies, aficions o practiqueu algun esport? La majoria del temps lliure el dedico a la família. En temporada anem a buscar bolets. També miro de practicar esport, encara que no tant com voldria (bicicleta, tennis i futbol, sobretot).

Penseu en la jubilació? Ja sabeu què us agradaria fer el dia que pugueu retirar-vos? Sí que hi pensem, encara que queda una mica lluny. En principi aniria al poble dels meus pares (Vilanova de Meià, Lleida) a cuidar i gestionar les terres que tenim amb els meus pares i germà.

Quan fa que esteu agremiats? Com valoreu la vostra relació amb el Gremi? Des de l'any 1995. La valorem positivament, ja que sempre que us hem necessitat heu estat al nostre costat. Tant en assessorament com en formació.

L'empresa gironina **Big Project** farà les instal·lacions de sis edificis de **Líbia**

Big Project és una empresa participada per Bigas Alsina SA, Gener Casadevall SA i Indair SA.

Les instal·lacions que Big Project s'ha adjudicat són les d'aigua, electricitat, sanejament, gas, detecció i extinció d'incendis, climatització, ventilació, telefonia i dades, entre d'altres. Les instal·lacions van destinades a sis edificis de luxe a Bengasi, Líbia. Quatre d'aquests edificis tindran ús residencial i un altre tindrà ús comercial, tots ells de 19 plantes amb 51 habitatges, i el darrer és d'aparcaments.

Big Project és el resultat de l'aposta que han fet pels mercats exteriors les empreses Bigas Alsina SA, Gener Casadevall SA i Indair SA. El projecte suposarà una inversió de 30 milions d'euros, i permetrà crear entre 40 i 50 llocs de treball que es nodriran de personal qualificat gironí. Les instal·lacions es desenvoluparan durant dos anys i es realitzaran amb material de l'Estat espanyol. Els responsables de les empreses veuen



potencial en aquella zona, rica en matèries primeres i que tot just surt d'una etapa convulsa després de la primavera àrab.

Per què la nova ecoTEC plus de Vaillant?

Perquè és la millor manera d'estalviar amb total seguretat.



Noves calderes ecoTEC plus: les calderes que més estalvien en gas i electricitat.

Calderes optimitzades per estalviar en consum elèctric. Són les primeres calderes de condensació domèstiques amb bomba modulant d'alta eficiència que redueix al mínim el consum elèctric.

Les noves calderes EcoTEC plus, amb un renovat i atractiu disseny compten amb un nou sistema de combustió electrònic aire-gas, que millora el rang de modulació de potència i la combustió en qualsevol condició de funcionament. Gràcies a aquest sistema es redueix el consum de gas i es produeix una combustió més neta i amb menys emissions.

Menor consum en gas i electricitat. La solució perfecta per als seus clients.

■ Calefacció ■ Aigua calenta ■ Energies renovables

Perquè **Vaillant** pensa en futur.

902 11 63 56 - info@vaillant.es - www.vaillant.es

La utilitat de les **xarxes socials** en el sector de la instal·lació

La majoria de nosaltres coneixem les xarxes socials per la seva funció personal, d'establir i mantenir relació amb altres persones a través d'Internet. Facebook, Twitter, Google+ i LinkedIn, entre moltes altres, ens permeten compartir pensaments, opinions, experiències i fotografies amb amics i seguidors.

Les xarxes socials tenen una altra dimensió en el terreny comercial i d'empresa. Les xarxes socials poden servir per donar-se a conèixer i promocionar un negoci, nous productes i serveis que s'ofereixen, etc.

El primer pas per poder difondre un negoci a les xarxes socials és fer xarxa i aconseguir seguidors. Per fer-ho cal generar continguts interessants, com ara oferir consells útils en el camp de la instal·lació, participar en el debat sobre novetats del sector,

comentar notícies d'actualitat que hi tinguin relació...

A mesura que anem creixent en nombre de contactes podrem utilitzar les xarxes socials per atreure visitants cap a la web d'empresa, on han de poder trobar de forma fàcil com contractar els serveis que els oferim.

Les xarxes socials són també un canal de comunicació directe amb clients i d'altres que poden arribar a ser-ho. Amb aquestes xarxes es pot



fer atenció postvenda, atendre consultes i peticions, i fer atenció comercial. Sens dubte, és una oportunitat que no convé deixar escapar.

**Amb 75 anys
d'experiència**

**Boada**

**Reale**
Assegurances

No doni més voltes!

**DISPOSEM DE LA MILLOR TARIFA PLANA
PER A L'ASSEGURANÇA DE LA SEVA FURGONETA !**



- TERCERS
- TERCERS + VIDRES
- TERCERS+VIDRES+INCENDI+ROBATORI

Oferta exclusiva pels agremiats amb pòlissa de Responsabilitat Civil vigent amb Reale

M y JM BOADA AGENTS D'ASSEGURANCES S.L. - B17418526 - Agència Exclusiva d'Assegurances de REALE S.A.
Inscrita al registre de la DGSFP C0613B17418526

Manipulació manual de càrregues, un risc per a la nostra esquena

Trastorns múscul esquelètics: Lumbàlgia.

El dolor en la regió inferior o lumbar de l'esquena (lumbàlgia) és una de les afeccions més comunes de la humanitat. En el món laboral la causa principal de l'aparició de la lumbàlgia és un sobre esforç produït per una incorrecta manipulació de la càrrega o la reiteració d'esforços en postures forçades que impliquin la zona lumbar.

Una mala postura, la manca d'exercici regular i l'excés de pes poden ser els pitjors enemics de l'esquena. La mala postura causa tensió i fa l'esquena més vulnerable a les lesions. La lordosi (augment de la curvatura lumbar) es deu a músculs afeblits. Els músculs abdominals febles no donen un suport adequat a la esquena.

L'exercici i l'activitat física de manera regular disminueixen el risc de patir lumbàlgia. El sedentarisme augmenta el risc de patir mal d'esquena i el repòs en el llit evita el risc que aquest dolor es prolongui per més temps i reaparegui més fàcilment.

Manipulació manual de càrregues

En la postura pel moviment o aixecament de pesos s'ha d'evitar la posició en la qual s'inclina l'esquena i s'ha d'adoptar la següent posició:

- 1.- Baixar el cos per poder agafar el pes: doblegar els genolls amb l'esquena recta per tal que la força es faci amb les cames i no amb l'esquena. Mai s'han de tenir les cames rectes.
- 2.- Agafar el pes: el pes a aixecar s'ha de col·locar enganxat al cos (tronc)
- 3.- Aixecar el pes: estirar les cames (que estaven flexionades) mantenint l'esquena recta amb el pes enganxat al cos.
- 4.- Deixar el pes:
 - a. Si el lloc a deixar el pes està a la mateixa altura que el tronc: deixar el pes sense separar-lo del tronc.
 - b. Si el lloc a deixar el pes està a una alçada inferior al tronc: baixar el tronc doblegant les cames pels genolls i mantenint l'esquena recta.
 - c. Si el lloc de deixar el pes està a una alçada superior al tronc: utilitzar una escala i pujar-la amb l'esquena recta, fins que l'altura del tronc arribi al lloc on deixar el pes. No deixar mai el pes a una alçada superior a la que es trobi enganxat al tronc, ja que obligaria a forçar l'esquena.



Prevençió Laboral Gironina



FORMACIÓ



Forma't amb nosaltres, connecta-t'hi!



Segueix el programa de formació actualitzat a www.elgremi.cat
i als nostres perfils de Facebook i Twitter.

Davant les necessitats formatives i de reciclatge dels nostres instal·ladors agremiats que es dirigeixen al Centre de Formació per mantenir actualitzat el coneixement que requereix estar al dia i esdevenir competitiu, hem estat treballant per tenir un programa formatiu intens que es desplegarà aquesta tardor, segons les inquietuds i sol·licituds que ens heu fet arribar. Us recordem que tots els cursos i jornades els podem impartir a diferents poblacions de les comarques gironines sempre que hi hagi un nombre mínim d'alumnes interessats a assistir-hi. Envia'ns la teva petició!

“
Truca'ns al **972 41 26 15** o
envia'ns la teva proposta a:
formacio@elgremi.cat
”

**Continuem amb els cursos oficials,
amb la col·laboració de la Fundació
Universitat de Girona: Innovació i For-
mació**

- **Curs Oficial de Prevenció de la Legionel·losi**
Inici: 05/11/2013
Dimarts i dijous de 18 a 22 h
Durada: 25 hores
- **Actualització del Curs Oficial de
Prevenció de la Legionel·losi**
Inici: 22/10/2013
Dimarts i dijous de 15.30 a 20.30 h
Durada: 10 hores



Mantenim la formació per a l'obtenció de carnets i acreditació de les competències professionals

- Instal·lador en baixa tensió categoria especialista (BT)
Inici: 02/10/2013
Dilluns i dimecres de 18.00 a 21.00 h
Durada: 40 hores
- Obtenció del Certificat per a la manipulació de refrigerants fluorats de qualsevol càrrega. Per als instal·ladors posseïdors del carnet ITE o IMCL o titulació.
Inici: 07/10/2013
Dilluns i dimecres de 18.00 a 22.00 h
Durada: 24 hores
- Obtenció del Certificat per a la manipulació de refrigerants fluorats de qualsevol càrrega. Adreçat als instal·ladors amb experiència com a mínim de 5 anys (anterior 2009) en empreses REIF o REITE/REIMITE –climatització.
Inici: 07/10/2013
Dilluns i dimecres de 18.00 a 22.00 h
Durada: 37 hores
- Obtenció del Certificat per a la manipulació de refrigerants fluorats de qualsevol càrrega. Adreçat als treballadors que tenen com a mínim experiència de 5 anys (anterior 2009) en tallers de reparació de vehicles o en empreses que realitzin i/o manipulin instal·lacions de fred en mitjans de transport o mitjans mòbils.
Inici: 07/10/2013
Dilluns i dimecres de 18.00 a 22.00 h
Durada: 37 hores
- Instal·lador de gas categoria B (IGB)
Inici: 16/10/2013
Dilluns, dimecres i divendres de 17.30 a 21.30 h
Durada: 220 hores
- Instal·lador-mantenidor d'instal·lacions tèrmiques en els edificis (ITE)
Inici: 22/10/2013
Dimarts i dijous de 18.00 a 22.00 h
Durada: 110 hores

FORMACIÓ

Impulsem la formació pràctica

- **Bàsic de refrigeració**
Inici: 08/10/2013
Dimarts i dijous de 18.00 a 21.00 h
Durada: 36 hores
- **Iniciació a les instal·lacions d'aigua**
Inici: 15/10/2013
Dimarts i dijous de 18.30 a 21.30 h
Durada: 30 hores
- **Cremadors de gasoil i gas**
Inici: Consulteu dates
Durada: 21 hores

Fomentem la formació per al reciclatge professional

- **Xarxes informàtiques**
Inici: 08/10/2013
Dimarts i dijous de 18.30 a 21.30 h
Durada: 15 hores
- **Il·luminació i luminotècnia**
Inici: 18/11/2013
Dilluns, dimecres i divendres 18.30 a 21.30 h
Durada: 21 hores

I perquè estar a l'última en TIC és cabdal per a l'eficiència de les nostres empreses

- **IPHONE la teva oficina portàtil: gestió d'equips, projectes i dinamització dins l'empresa**
Inici: 8/10/2013
Dimarts i dijous de 19.00 a 21.00 h
Durada: 12 hores

Impartit en col·laboració amb la Cambra de Comerç de Palamós

“ L'import dels cursos es pot bonificar pels treballadors de les empreses que estiguin en nòmica (TC1) a través del crèdit formatiu que s'obté de les cotitzacions a la Seguretat Social. El Gremi us ho tramitem gratuïtament.

Comencen també les Jornades Tècniques

- **Calderes de peu a gasoil i gas**
Data: dimarts 1 d'octubre
Horari: de 9.30 a 14.00 hores
Durada: 4,5 hores
- **Serveis per a l'instal·lador i solucions d'estalvi energètic**
Data: dijous 3 d'octubre
Horari: de 19 a 21 hores
Durada: 2 hores
- **Canonades de polipropilè per a instal·lacions**
Data: dijous 10 d'octubre
Horari: de 18.00 a 20.30 hores
Durada: 2,5 hores
- **Implantació de les xarxes socials a les empreses instal·ladores**
Data: dijous 17 d'octubre
Horari: de 18.30 a 20.00 hores
Durada: 1,5 hores
- **Gestió de la imatge corporativa, la publicitat i la comunicació de productes i serveis de les empreses instal·ladores**
Data: dimarts 22 d'octubre
Horari: de 18.30 a 20.00 hores
Durada: 1,5 hores

Impartides per empreses col·laboradors del Gremi, gratuïtes per a vosaltres, els nostres agremiats.

Et pots inscriure online:

<http://www.elgremi.cat/curs/jornades-tecniques/>



”

Jornades tècniques

Impartides per empreses col·laboradores del Gremi



1 Terra radiant climatitzat

Objectiu assolit: conèixer com dimensionar un terra radiant, les precaucions a l'hora d'instal·lar-lo, els sistemes d'instal·lació (per aigua i elèctric) i les combinacions amb emissors com bombes de calor i fonts renovables com plaques solars i geotèrmia.

www.schluter.es



2 Tractament d'aigües de piscines

Objectiu assolit: adquirir els coneixements per fer un bon tractament i manteniment de l'aigua de les piscines: el cicle de l'aigua, tractament físic i químic, medicació i control.

www.cilit.com



3 Iniciació en instal·lacions de geotèrmia aplicada a la climatització d'edificis

Objectiu assolit: conèixer els principals paràmetres de l'energia geotèrmica aplicada a la climatització d'edificis, les diferents tipologies de captadors i el seu funcionament.

www.uponor.es



Jornades tècniques



◀ **Calderes murals de baixes emissions i condensació**

Objectiu assolit: Conèixer i dominar la instal·lació i posada en funcionament, la connexió de termòstats i programadors, l'evacuació de gasos de la combustió, els comandaments de funcionament i ajustaments, la microacumulació i acumulació d'ACS, l'electrònica i la programació i adaptació a instal·lacions.

www.junkers.com



◀ **Combustió**

Objectiu assolit: orientar els instal·ladors i mantenidors, que donin aplicació al Reglament tècnic de distribució i utilització de combustibles de gas (RD 919/2006) i al RITE (RD 1027/2007).

Mesures relacionades amb refrigeració i aire condicionat

Objectiu assolit: conèixer les tècniques i mètodes emprats en la instal·lació i manteniment de sistemes de refrigeració i aire condicionat, d'acord amb les especificacions indicades en el nou RITE. Conceptes bàsics de refrigeració (pressió i temperatura), cicle frigorífic (elements i diagrama d'entalpia), equips per mesurar els rendiments energètics segons el RITE i utilització del analitzadors de refrigeració testo 550/570.



◀

Termografia

Objectiu assolit: conèixer la tècnica d'obtenció d'imatges tèrmiques, sense contacte i al moment, de qualsevol superfície; sistema fàcil i ràpid de detectar avaries i defectes fins i tot abans que es produeixin. Amb una càmera termogràfica es poden detectar fuites d'aigua calenta, cargols fluixos en quadres elèctrics o filtracions d'aire.

www.testo.es



Formació

Oferim un ampli ventall formatiu per donar resposta a les diferents necessitats i interessos dels nostres agremiats.

En col·laboració amb la Fundació
Universitat de Girona: Innovació i Formació



◀ **Curs Oficial de Prevenció de la Legionel·losi**

Per prevenir l'aparició o per reduir nous casos de legionel·losi i proporcionar als alumnes els coneixements teòrics i pràctics per aplicar en les instal·lacions els criteris assenyalats en el Reial decret 865/2003, que estableix les condicions higienicosanitàries per a la prevenció i el control de la legionel·losi, el Decret 352/2004, el RD 1027/2007 (RITE) i altres derivats d'aquests.

Homologat per
l'Institut d'Estudis
de la Salut

Sessions de reciclatge davant de noves realitats empresarials



◀ **Impagats, una realitat avui**

Objectiu: determinar què cal i què es pot fer. Dotar als instal·ladors de la informació i capacitats personals per tractar eficientment amb el client morós.

Formació en prevenció de riscos laborals



◀ **PRL segon cicle: electricitat**

Curs de 20 hores, dirigit als treballadors del sector del metall que tenen la formació de prevenció de riscos laborals de nivell inicial, de 8 hores, i que prestin serveis relacionats amb el muntatge i manteniment d'instal·lacions d'electricitat.

Sistemes Híbrids Bomba de calor + Caldera de gasoil



Estalvia
aquest
hivern fins
un 50% (*)
en el consum
energètic

Informa't
al teu
Distribuïdor
habitual

Inverteix en ESTALVI

Incorpora a la instal·lació actual una bomba de calor Platinum BC i obtindràs un estalvi de fins a 1700 euros/any (*) en la factura energètica.

www.aeroterminia.lanuevacalefaccion.com

(*) Les dades són orientatives. S'haurà de realitzar un estudi més exhaustiu per obtenir un resultat òptim.

BAXIROCA

la nueva calefacción

www.baxi.es



SANITARI - CALEFACCIÓ - AIRE - FONTANERIA
ELECTRODOMÈSTICS - CERÀMICA - VIDRE

GIRONA

Doctor Joan Torró i Cabratosa, 28 (17005)
Tel. 972 400 774 - Fax: 972 401 384
mgirona@masia-sa.es
www.masia@sa.com



FIGUERES

Ctra de Roses - Vilatenim s/n
Tel. 972 506 850
Fax: 972 673 103
conmasa@conmasa.cat
www.conmasa.cat

PORQUERES

Mare de Déu del Mont, 1
Tel. 972 571 729
Fax: 972 575 661
conmasa@conmasa.cat
www.conmasa.cat

PLATINUM PLUS

Pensada per a tu



GAS INVERTER
MÀXIM ESTALVI DE GAS
BAXI

1:10

Ara:
**RENOVE
BAXI
150 €**

think
intelligence within

La nova generació de calderes murals de condensació PLATINUM PLUS és l'últim pas en confort, eficiència i innovació cap a l'excel·lència. Per les seves prestacions i versatilitat d'instal·lació és un producte pensat especialment per als usuaris més exigents.



BAXIROCA | www.baxi.es | Segueix-nos a:



BAXI



OFICINES CENTRALS
VILAMALLA
Polígon Empordà Internacional
Tel. 972 525 150
www.calygas.es - calygas@calygas.es

DELEGACIONS

OLOT · Tel. 972 265 724 · olot@calygas.es
LA BISBAL (VULPELLAC) · Tel. 972 643 545 · labisbal@calygas.es
TORROELLA (ULLA) · Tel. 972 755 366 · torroella@calygas.es
SANT FELIU DE GUIXOLS · Tel. 972 823 029 · stf@calygas.es
PALAMÓS · Tel. 972 316 425 · palamos@calygas.es

MAFONSA
MATERIALS, FONTANERIA I SANITARI, S.L.

OFICINES CENTRALS

BLANES
Ctra de l'estació 56-58
Tel. 972 334 237
www.mafonsa.cat - mafonsa@mafonsa.cat

DELEGACIONS

STA COLOMA FARNERS · Tel. 972 843 327 · santacoloma@mafonsa.cat
PORQUERES · Tel. 972 576 704 · porqueres@mafonsa.cat
LLORET DE MAR · Tel. 972 362 663 · lloret@mafonsa.cat

Una de les empreses més especialitzades del sector elèctric i industrial

MAPEL + TAGISA

+ valor afegit

UNA DE LES EMPRESES LÍDERS EN EL SECTOR ELÈCTRIC I INDUSTRIAL DE LA PROVÍNCIA DE GIRONA

- MÉS DE 20.000 REFERÈNCIES EN ESTOC. UNA DE LES GAMMES MÉS COMPLETES DEL SECTOR ELÈCTRIC.
 - MÉS SERVEI D'ASSESSORAMENT, AMB ELS MILLORS ESPECIALISTES DEL SECTOR.
 - MÉS FORMACIÓ PER ALS NOSTRES CLIENTS, AMB ELS ENGINYERS DE MAPEL-TAGISA.
 - MÉS ATENCIÓ PERSONALITZADA PER A CADA ESPECIALITZACIÓ ELÈCTRICA.
 - MÉS INFORMACIÓ SOBRE NOUS PRODUCTES DE TECNOLOGIA PUNTA.
 - MÉS ASSESSORAMENT "IN SITU" ALS NOSTRES CLIENTS.
 - MÉS DE 500 CLIENTS CONFIEU EN NOSALTRES.
- AMB MAPEL-TAGISA TOT ÉS MÉS.

Consulta el nostre catàleg!



Informació i contacte

Tel. 972 58 12 14, 972 411 700

Fax 972 58 14 12, 972 411 664

E-mail: info@mapel.com

tagisa@tagisa.com

C/ Sant Andreu, 154
17846 MATA-PORQUERES

Web: www.mapelst.com

**MAPEL**

MATA APARELLATGE ELÈCTRIC S.L.

**TAGISA**



El paviment ceràmic climatitzat Schlüter-Bekotec-Therm

El paviment ceràmic climatitzat Schlüter-Bekotec-Therm ofereix la tècnica més segura per a la instal·lació de terres radiants amb una alçada molt reduïda. Gràcies a aquesta tecnologia, Schlüter-BEKOTEC-THERM representa un sistema de terra radiant amb una alta capacitat de reacció als canvis tèrmics i alhora procura un estalvi energètic donada la baixa temperatura d'impulsió.

El sistema està compost principalment per les plaques de nòduls Schlüter-Bekotec-EN, que permeten la instal·lació del tub calefactor. Els nòduls van disposats amb una separació de 75 mm. L'espessor del recrescut de morter de ciment sobre els nòduls és tan sols de 8 mm (i amb un màxim de 20 mm). Les retraccions que es produeixen amb aquest recrescut de morter en el transcurs del procés d'adormiment (presa) queden absorbides pels nervis existents entre els nòduls que conformen la placa i per la seva geometria especial, cosa que evita que es produeixin tensions derivades de les retraccions en l'adormiment del morter i en els successius moviments provocats pels canvis tèrmics generats per la pròpia calefacció. Per tant, no és necessari l'ús d'additius per a la confecció del morter, així com podem prescindir de les juntes de partició al recrescut de morter.

Quan el recrescut està transitable, es col·loca la làmina de dessolidarització Schlüter Ditra 25 directament sobre el morter. Schlüter Ditra 25 garanteix una ràpida i homogènia distribució de la calor a tota la superfície,

a causa de la seva configuració per mitjà de canals buits, i evita que els diferents moviments i fissures provocats per les dilatacions i retraccions tèrmiques del morter produeixin danys als acabats dels paviments.

La baixa alçada del sistema en combinació amb la Schlüter Ditra 25 ens permet temperatures d'impulsió d'aproximadament 30° C i garanteix una regulació de temperatura precisa de les estances. Sense necessitat de sondes exteriors s'aconsegueix un ràpid escalfament dels paviments i un ràpid refredament, en cas necessari. A més, la baixa alçada del sistema significa una reducció important de pes i material a l'obra, ja que s'utilitza aproximadament 7 t menys de morter per cada 100 m².

Mentre l'alçada de la placa de nòduls Schlüter-Bekotec-EN és de 44 mm, incloent un aïllament tèrmic de 20 mm, existeixen altres tipus de plaques de la família Schlüter Bekotec amb alçades d'entre 12 i 23 mm i amb aïllament acústic integrat, cada un d'ells dimensionat amb els diàmetres de tub corresponents i fabricat en PE amb barrera antioxigen,

molt fàcil de treballar i amb molta flexibilitat per facilitar-ne instal·lació. D'aquesta forma Schlüter-Bekotec-Therm es converteix en el sistema ideal, tant per a l'obra nova com per a la rehabilitació d'habitatges. A més, es pot combinar perfectament amb fonts energètiques regeneratives i col·labora d'aquesta manera, de forma significativa, en l'estalvi d'energia a les llars.

Finalment, el sistema Schlüter Ditra-Heat-E ofereix un escalfament termoelèctric a paviments ceràmics de forma ràpida i individual per estances. El cablatge elèctric de Schlüter Ditra-Heat-E s'instal·la directament sobre la làmina de dessolidarització Schlüter Ditra-Heat a totes les zones que es vulguin calefacter de forma ràpida i precisa al paviment. Gràcies a la baixa alçada de construcció, de tan sols 5,5 mm, Schlüter Ditra-Heat-E és ideal per al seu ús en qualsevol projecte de reforma.

Schlüter-Bekotec-Therm



El Ministeri d'Indústria recorda que els **inhibidors de freqüència** estan prohibits

Els inhibidors de freqüència, inhibidors de telefonia mòbil, inhibidors de comunicacions i tota mena d'inhibidors que interfereixen, dificulten o entorpeixen les comunicacions, no poden ser utilitzats en tot el territori espanyol.

Un reial decret de l'any 2000 prohibeix la utilització dels inhibidors de freqüència, que habitualment s'utilitzen per obstruir les comunicacions de telefonia mòbil. El Ministeri s'ha vist obligat a fer una nota d'aclariment davant les repetides consultes que rep sobre la instal·lació d'aquests dispositius, recordant que els inhibidors de freqüència no s'ajusten al que determina el Decret 1890/2000, de 20 de novembre.

En la mateixa nota també fa un repàs d'altres dispositius que utilitzen l'espai radioelèctric, com les instal·lacions de xarxes WiFi i WIMAX. En ambdós casos cal que aquestes

instal·lacions respectin la utilització de les freqüències que determina el CNAF (Cuadro Nacional de Atribución de Frecuencias). Els equips wifi que operen a la banda de 2,4 GHz només es poden posar en servei si ho fan a la banda de freqüències de 2400-2483,5 MHz i la potència màxima de sortida no pot sobrepassar els 100 mW (mil·liwatts). El responsable de la posada al mercat d'aquest tipus de dispositius o l'agent econòmic han de garantir que l'equip no sobrepassi ni la potència ni la banda de freqüències de treball establertes en el CNAF, a més de comprovar que ha estat avaluada la conformitat per aplicació de la norma EN 300

328 en la seva versió més actualitzada. Disposaran de DFS (Selecció de Freqüència Automàtica) i no podrà ser eliminada aquesta funció de cap manera (manual, per maquinari o per programari). En cas contrari es responsabilitzarà d'aquest mal ús l'usuari de l'equip i el subministrador de la informació o de l'equip amb possibilitat d'eliminar el sistema DFS.

Trobareu més informació a la web del Ministeri <http://www.minetur.gob.es/telecomunicaciones/es-ES/Servicios/Certificacion/directiva5CE/Recomendaciones/Paginas/equipos-radio.aspx>

Noves publicacions a disposició dels agremiats

Guia tècnica d'aplicació del Reglament de seguretat industrial per a instal·lacions frigorífiques

S'ha publicat en el web del Ministeri d'Indústria Turisme i Energia la *Guia d'aplicació del Reglament de seguretat per a instal·lacions frigorífiques*. Aquesta guia tècnica no és de caràcter vinculant i té per objectiu facilitar respostes a preguntes concretes per a l'aplicació pràctica del reglament, ja que pot conduir a interpretacions diverses.

Guia d'estalvi i eficiència energètica en les comunitats de propietaris

S'ha editat la *Guia del Reglament d'eficiència energètica en les comunitat de propietaris*, on s'estableixen aclariments de conceptes d' utilització d'energia renovable i mesures d'estalvi d'energia per a les Comunitats de Propietaris.

Guia del reglament d'eficiència energètica per a instal·lacions d'enllumenat exterior

La recent publicació de la *Guia del Reglament d'eficiència energètica en instal·lacions d'enllumenat exterior* estableix aclariments de conceptes de caràcter general inclosos en el reglament, juntament amb instruccions tècniques complementàries.

L'intrusisme laboral, una xacra que cal combatre plegats

Davant la creixent precarització del sector i l'augment de casos d'intrusisme laboral, el Gremi posa a la disposició un accés directe a la web per poder interposar les denúncies per a què els instal·ladors que tinguin coneixement de fets que puguin constituir infracció en matèries de competència laboral, seguretat i salut laboral, seguretat social, ocupació, etc., ho comuniquin mitjançant una denúncia formal o denúncia anònima a la Inspecció de Treball i Seguretat Social.

Si es vol presentar una denúncia anònima de qualsevol irregularitat

laboral que es conegui es pot realitzar a través del formulari de Bústia de lluita contra el frau. El comunicant no haurà d'aportar cap dada personal i la bústia només recollirà informació sobre les presumptes irregularitats de les quals es tingui coneixement.

Si es vol presentar una denúncia no anònima de qualsevol irregularitat laboral que es conegui, perquè la Inspecció de Treball i Seguretat Social pugui considerar al denunciant part o interessat en el procediment, s'haurà de presentar Denúncia formal.





Plana Fàbrega: Innovació en videovigilància

► Plana Fàbrega compta amb més de 40 anys d'història i és una referència en el món de la seguretat a Catalunya.

► Amb el sistema de càmeres de seguretat intel·ligents s'evita la intrusió abans que es produeixi i no hi ha casos de falses alarmes.

■ Des de la meitat de 40 anys l'empresa Plana Fàbrega ha estat una referència en el món de la seguretat a Catalunya, capaç de donar solucions de seguretat en àmbits d'intrusió, sistemes perimetral, circuits tancats de televisió, control d'accés i més recentment serveis de seguretat (vigilants).

Es precisament dins del context de la protecció perimetral que engloba tant la protecció de persones com la de béns, que Plana Fàbrega ofereix un nou sistema de Càmeres de seguretat intel·ligents. El seu objectiu és evitar la intrusió abans de que es produeixi i al mateix temps evitar les falses alarmes. És un sistema de protecció perimetral basat en càmeres amb detecció d'alarmes. Es connecta a la Central receptora d'alarmes de Plana Fàbrega i permet evitar la intrusió abans de que es produeixi. L'anàlisi automàtic dels vídeos de les càmeres de seguretat permet detectar als possibles lladres en tot tipus d'escenaris.

La meitat tecnològica de Plana Fàbrega funciona amb un sistema de detecció intel·ligent de persones i vehicles basat en imatges. És especialment adequat per a la protecció d'exteriors i garanteix als clients la tranquil·litat que necessiten sense falses alarmes. El VIGILA 6.0 s'ha instal·lat en cases particulars de zones residencials de gamma alta, en centres comercials, en naus industrials amb perímetres exteriors, en hortes solanes i en edificis públics, entre altres. El sistema és una bona solució per tot tipus de clients amb necessitats de seguretat en entorns exteriors.

Tenir ara era difícil plantejar un bon sistema de seguretat per entorns que fos eficaç i amb un cost econòmic adequat. Les barres i volumètriques per exteriors tenen un radi d'acció limitat. Les càmeres de seguretat (CCTV) tenen un efecte dissuasori però normalment no se les mira mai ningú, i els vigilants de seguretat

El VIGILA 6.0 és un sistema de protecció perimetral basat en càmeres de detecció d'alarmes

El sistema analitza automàticament les imatges de les càmeres de seguretat buscant intrusos

privada no poden estar sempre atents i suposen una despesa important.

El VIGILA 6.0 és l'alarma antintrusió per exteriors més segura del mercat. Com funciona? El sistema analitza automàticament les imatges de les càmeres de seguretat buscant intrusos. En cas d'alarma, les imatges s'envien a la Central Receptora d'Alarmes i un operador verifica la incidència. Si es detecta una persona dins del perímetre de seguretat, la Central Receptora d'Alarmes avisarà immediatament al client o a la policia. A més, també pot activar sirenes i encendre llums i altres dispositius com a mecanismes dissuasori.

Es sistemes basats en anàlisi d'imatges són molt fàcils d'instal·lar i permeten quadrar les càmeres existents. Funcionen en tot tipus de situacions: de nit, amb pluja, amb boira o amb neu. El tractament informatitzat de les imatges milloren les condicions de visió en situacions difícil, de manera que les càmeres hi veuen més que l'ull humà.

El VIGILA 6.0 és un producte que, gràcies a la videoverificació de la Central Receptora d'Alarmes, no dona falses alarmes a l'usuari i només l'avisarà en cas d'intrusió real. A més, garanteix totalment la privacitat, ja que l'usuari controla en tot moment l'accés de la Central Receptora a les càmeres. L'usuari pot activar i desactivar el sistema de seguretat des del seu telèfon d'alarma comercial. El VIGILA 6.0 està disponible a tots els punts de venda de Plana Fàbrega. Actualment és l'alarma antintrusió per exteriors més eficaç del mercat.



VIGILA 6.0
972 23 71 61

Eviti la intrusió abans que es produeixi

EL SISTEMA DE VIGILÀNCIA NELS 360º

Càmeres connectades a un sistema intel·ligent de gestió de les imatges i instal·lades a la Central Receptora d'Alarmes

1 El sistema analitza automàticament les imatges de les càmeres de seguretat



2 En cas d'alarma, les imatges s'envien a la Central Receptora d'Alarmes



Avantatges

- Més cobertura de detecció que altres productes.
- Sense falses alarmes: la Central Receptora d'Alarmes comprova les imatges en cas d'incidència (Water verification).
- Privacitat: veureu controlat des de l'operador a les càmeres.
- Actualització: sempre disponible el més recent de l'alarma comercial.
- Sense cost extra de instal·lació o altres serveis.



1 Dissuasió per protegir amb precisió els espais comercials de les botigues.

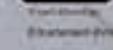


2 Normalment, el cas dels vigilants, sempre hi ha algú de vigilància.



3 Què passa si no hi ha ningú? El sistema de seguretat de Plana Fàbrega detecta la intrusió i avisa al client o a la policia.

Més EFICAC que l'ull humà



El tractament d'imatges permet veure més que l'ull humà.

CENTRAL RECEPTORA D'ALARMES DE PLANA FÀBREGA

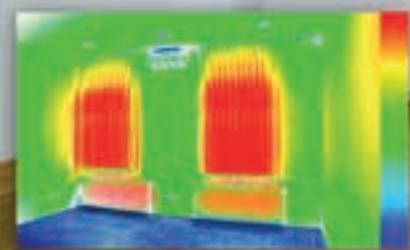
Una alarma és eficaç una vegada es connecta a una Central Receptora d'Alarmes

La seva alarma, connectada a les Forces de Seguretat (Policia, Mossos d'Esquadra, bombers.....)

Servei 24 h / 365 dies a l'any

- Atenció personalitzada.
- Operadors CRA: Tècnics de Seguretat
- Televigilància





Càmera termogràfica aplicada a les instal·lacions

Mitjançant l'estudi de les termografies obtingudes és possible detectar amb gran precisió els punts calents que delaten un defecte.

Una càmera termogràfica és l'única eina capaç de representar la pèrdua d'energia. Un instrument que fa visible a l'ull humà la radiació infraroja. Aquesta tècnica permet, a distància i sense cap contacte, mesurar i visualitzar temperatures de superfície amb precisió. Aquestes temperatures es representen en una imatge amb diferents tonalitats de colors. Mitjançant l'estudi de les termografies obtingudes és possible detectar amb gran precisió els punts calents que delaten un defecte.

La majoria de les vegades s'utilitza per descobrir fallides de connexió, defectes de cablatge i fuites sense desmantellar canonades o cables.

Però en realitat la càmera infraroja és una eina tan valuosa i versàtil que resulta quasi impossible enumerar totes les seves qualitats.

La termografia infraroja aplicada a instal·lacions elèctriques d'alta i baixa tensió permet escanejar quadres, connexions, borns, transformadors, fusibles, empalmaments elèctrics, plaques fotovoltaïques, bateries de condensadors, motors elèctrics, generadors, bobines, etc.

La termografia infraroja permet escanejar calderes, acumuladors, dipòsits, intercanviadors de calor, plaques solars, radiadors, terres radiants, juntes de canonades, unions de conductes,

conductes de ventilació, màquines de refrigeració, càmeres frigorífiques, humidificadors, etc.

El Gremi té establert un conveni amb el Col·legi d'Enginyers Tècnics Industrials de Girona (CETIG) per al lloguer de càmeres termogràfiques.

(per ampliar la informació sobre aquest article accediu al QR o goo.gl/KXGf5y)



RES Catalunya, la nova moneda complementària per ajudar el comerç local

RES ofereix a les PIME i als autònoms locals una alternativa monetària per incrementar el volum de negoci i fomentar el comerç local.

El RES és una **agrupació de PIMES i autònoms locals** que té per objectiu donar un suport addicional a aquests negocis per tal que augmentin al voltant d'un 5% les vendes. Per fer-ho s'utilitza una **moneda complementària**, el **RES**, que té el mateix valor que l'euro (1 RES = 1€).

Amb més de disset anys d'experiència a Bèlgica, els negocis adherits al RES **incrementen un 5% el seu volum de negoci**, ja que tothom que té RES esdevé client potencial pel fet que només podrà gastar aquesta moneda dins la xarxa RES.

Treballar amb RES és molt senzill. Els negocis adherits poden acceptar la totalitat o solament una part de l'import total en RES i, un cop feta la compravenda, hauran ingressat uns diners en RES que podran utilitzar per fer les seves compres als establiments que formen part de la xarxa.

El pagament es pot portar a terme a través d'un portal *online* o amb targeta per datàfon.

“

El pagament es pot portar a terme a través d'un portal online o amb targeta per datàfon.

”

A més, els negocis de la xarxa també tenen accés a **línies de crèdit en RES sense interès**. Pel sol fet d'esdevenir membre de RES s'obté un crèdit de 2.000 RES amb l'objectiu que el negoci pugui començar a fer les primeres compres sense haver de desemborsar diners estalviats.

També es pot accedir a ajuts de línies de crèdit en RES més elevades, igual-

ment sense interès. Aquests ajuts són els anomenats **RESpir**.

Actualment, més de 350 empreses formen aquesta agrupació empresarial, on s'hi pot trobar una àmplia oferta de productes i serveis. El RES suposa una oportunitat per als agremiats del Gremi d'Instal·ladors de Girona, ja que entren en contacte amb un gran nombre d'empreses que esdevenen possibles nous clients.



Particulars

Els particulars també gaudeixen de beneficis exclusius: per cada recàrrega que realitzin de la seva targeta **RES** disposaran sempre d'un **10% més de diners** (p.ex. carregant 100€ obtindran 110 RES). A més, també gaudeixen d'ofertes i promocions exclusives. D'aquesta manera el particular tindrà un valor afegit per consumir a la xarxa RES i, així, ajudar l'economia local.

Experiència belga

Aquesta iniciativa va néixer a Bèlgica fa més disset anys (www.res.be), i actualment compta amb **una comunitat de més 5.000 negocis** i més de **100.000 usuaris** que **prioritzen** les compres als establiments adherits, s'**ajuden** entre ells i reben un **tracte preferencial**. Durant el 2011 les seves transaccions van moure més de 31 milions!



Per a més informació visiteu: www.res.cat o envieu-nos un correu electrònic a info@res.cat



ENTRETENIMENTS

Joc de lògica

L'altre dia en Joan va aconseguir apagar el llum del seu dormitori i ficar-se al llit abans que l'habitació quedés a les fosques. Hi ha tres metres des del llit a l'interruptor de la llum. Com és possible?

Sudoku

2		5			1	4		3
6	4	8	3	2	5			
	6		2					7
		3				5		
5					8		6	
			7	1	4	8	3	2
4		1	8			9		5

Sopa de lletres

Busca en aquesta sopa de lletres les següents paraules:

LTQDK E I BOTNHRDK ARHUG
 SRNLAMAAGVDSLJQTOOQQ
 BXKKVKAQJYJNEQJTTRPJ
 ZRTJBNXUIQBVVSNNTNEA
 XHBQTEMPERATURA I I CFF
 NISYYYBDJALTHARBTVKQ
 ZIRQCEYOXGISTMQYXDNE
 LHV TWAEXFEAROMQB EYMV
 IGNIFUGUVRAPYSFXTUJA
 TRODAXIURRRI I RAVRAAC
 LQEMP GDCHACMQB WGWFGU
 TKSNTQRUXCMXK D I CVBIA
 IDNECNIZHEKIJETJXOWC
 RXXYOQOMS RVTJMMYEMWI
 WYMFVWCQTNARDIHIIBIO
 SLUCORJXQIEOOUSGLEUL
 SNNGVHUYIWWGSKNVRRIIP
 EJVEQAQANBWLQAZB I SEZ
 JPKCDGLLCBABUJMUISVB
 SNYHVZTJLCVETK GKJWTL

RECÀRREGA
 INCENDI
 EXTINTORS
 IGNÍFUG
 BOMBERS
 FOC
 RUIXADORS
 HIDRANTS
 PREVENCIÓ
 EVACUACIÓ
 FUMS
 TEMPERATURA
 GASOS

busca les 7 diferències



ASSESSORIES

ASSESSORIA | FISCAL

dilluns de les 9 a les 14h | 972 413 178

ASSESSORIA | LABORAL

dijous de les 9 a les 14h | 972 413 178

ASSESSORIA | RECURSOS HUMANS

dimarts de les 10 a les 11h | 972 413 178

ASSESSORIA | ASSEGURANCES

de dilluns a dijous de les 9 a les 14h | 972 413 191

ASSESSORIA | JURÍDICA

hores concertades | 972 413 188

ASSESSORIA | TÈCNICA

Carles Pastor hores concertades | 972 413 188

Anna Frigola de dilluns a divendres de 9 a 14 i de 16 a 19h
972 413 188 - 972 213 566

ASSESSORIA | QUALITAT (ISO)

hores concertades | 972 413 188

ASSESSORIES | OC [ORGANISME DE CONTROL]

Servei ofert per SGS: dilluns de les 11 a les 13h | 972 413 179

Servei ofert per TÜV: dimarts de les 9 a les 10h | 972 413 179

Servei ofert per ECA: dijous de les 9 a les 10h | 972 413 179

Servei ofert per OCA: divendres de les 9 a les 10:30h | 972 413 179

ASSESSORIA | PREVENCIÓ LABORAL

divendres de les 11 a les 14h | 972 413 191

ASSESSORIA | FINANCERA

dilluns de les 9 a les 10h | 972 413 179

ASSESSORIA | PROTECCIÓ DE DADES (LOPD)

hores concertades | 972 413 188

EDICIÓ

GREMI D'INSTAL·LADORS DE GIRONA

OFICINES I ADMINISTRACIÓ:

Tel. 972 213 566 · Fax 972 224 704 · C/ Cartellà, 8-12 · 17007 Girona
a/e: info@elgremi.cat

CENTRE DE FORMACIÓ:

Tel. 972 412 615 · Fax 972 393 078 · a/e: formacio@elgremi.cat

Horari: de dilluns a divendres de 9 a 2 del migdia i de 4 a 7 de la tarda.

Horari d'estiu: de dilluns a divendres de 8 a 3 de la tarda.

Vacances: de l'1 al 16 d'agost.

www.elgremi.cat

DISSENY I REALITZACIÓ: IGLÉSIES ASSOCIATS

CORRECCIÓ: DANIEL VIVERN

DIPOÏSIT LEGAL: GI-870-82

El Gremi no es fa responsable de les opinions dels col·laboradors que signen els articles en aquesta publicació.

JUNTA DIRECTIVA DEL GREMI

President · **Ernest Roglans**

Vicepresident · **Joan Pujolràs**

Vicepresident · **Jordi Serra**

Tresorer · **Octavi Gratacós**

Secretari · **Jordi Vila**

VOCALS DE COMARQUES

Gironès · **Santi Crous**

Pla de l'Estany · **Antoni Estaño**

La Selva · **Joan Casalprim**

Garrotxa · **Candi Viñeta**

Ripollès · **Joan Sánchez**

Cerdanya · **Victor Moure**

Alt Empordà · **Xavier Ballesta**

Baix Empordà · **Joan López Loubat**

VOCALS

Joan Marmolejo (Girona)

Lluís Teixidor (Sant Feliu de Guíxols)

Joan Estela (Girona)

Albert Serrano (Begur)

Enric Bigas (Girona)

Narcís Cat (Hostalric)

Joaquim Triola (Girona)

Jaume Vila (Girona)

Josep Ribot (Begur)

Àlex Roglans (Palafrugell)

Joan Serrano (Begur)

Robert Soro (Girona)

EL GREMI ESTÀ ADHERIT A



Impress en paper reciclat 100%



SLIMQUADRO II



Confort i silenci,
mín. 36 decibels



Producte encès i provat
durant 1 hora



Cremador de ferro fos
de mida gran



Ventilador ambient
garantit 4 anys



Comandament a
distància inclòs



Estalvi
d'energia



Cap cost addicional
de set up



THERMOROSSI
PELLET, WOOD & SUN TECHNOLOGIES



DISSENY I CALIU

ESTUFA DE PÈLLET

Dimensions: 99,3x30x110,9 cm

Potència tèrmica: 11,4 kW

Capacitat de dipòsit: 17 kg

Combustible: pèllet

Pes: 160 kg

Disponible en blanc, vermell i negre



CANALITZABLE

EL VOSTRE DISTRIBUÏDOR ESPECIALISTA DE CONFIANÇA:



Comercial Elèctrica Grup

www.comelgrup.com

Girona

C/ Mas Pla, 1 - 17458 FORNELLS DE LA SELVA

Tel. 972 20 32 04 - Fax. 972 21 75 24

Blanes

C/Ses Falques, 17-19, Pl. L'Estació - 17300 BLANES

Tel. 972 33 45 50 - Fax. 972 33 22 63

Banyoles

Pg. Mas Riera, 49, Pl. La Farga - 17620 BANYOLES

Tel. 972 57 28 50 - Fax. 972 57 47 73

Olot

C/ Compositor Pedrell, nau 12, Pl. Les Mares - 17800 OLOT

Tel. 972 26 99 11 - Fax. 972 26 57 16

Baix Empordà

C/ Indústria, 30-32, Pl. Bruqueses - 17200 PALAFRUGELL

Tel. 972 30 05 84 - Fax. 972 30 21 31

Fígueres

C/ Garrigas, 8-10 - 17600 FIGUERES

Tel. 972 50 57 09 - Fax. 972 50 50 04

Cerdanya

C/ Camí P. St Martí, s/n Urb. La Llosa 17520 PUIGCERDA

Tel. 972 88 22 31 - Fax. 972 88 24 53

Sant Celoni

C/ Vial paral·lel C-35, 122 - 08470 SANT CELONI

Tel. 93 867 40 51 - Fax. 93 867 43 18

La Roca del Vallès

C/ Thomas Edison, 9, nau 6, Pl. Valldoroll - 08430 LA ROCA DEL VALLÈS

Tel. 93 860 41 75 - Fax. 93 870 29 31

Osona

C/ Sabadell, 13 Pl. Sot dels Pradats 08500 VIC

Tel. 93 886 95 95 - Fax. 93 883 14 69

Roses

C/ Josep Romaniach, 10-12, 17480 ROSES

Tel. 972 15 47 42 - Fax. 972 45 82 74

La Seu

C/ Rounes, 2-4, 25700 LA SEU D'URGELL

Tel. 973 35 52 65 - Fax. 973 36 07 85