

L'INSTAL·LADOR

Les oportunitats de l'eficiència energètica

L'eficiència en la indústria i en els edificis, dos camps aptes per als instal·ladors



Noves jornades < al territori

Entrevista a < Ferran Roquer



A la xarxa

Index

gremi

04

formació

14

professió

22

d'interès

28

entreteniments

30

Fundación ECOTIC @FundacionECOTIC 27/06/2013
Augmenta la sol·licitud de peces de reparació per a electrodomèstics i aparells electrònics. Extremadura, Melilla, Madrid, Galícia i Catalunya són les comunitats on més van créixer les vendes de reparació.

Epipe Catalunya @EpipeCatalunya 26/06/2013
Castelló d'Empúries inaugura una central de biomassa. La xarxa subministrarà calor a la Residència i Centre de Dia Toribi Duran, a l'Escola Ruíz Amado i al pavelló poliesportiu (via @LaVanguardia)

Empordà Solar @Emp_Sol_Energia 26/06/2013
Jornada Cambra Comerç de Girona: Política energètica a Catalunya i oportunitats de futur.

Calygas @calygas 25/06/2013
La llum s'apujarà un 1,2% a partir de juliol. La tarifa d'últim recurs (TUR), a la qual estan acollides la majoria de llars, sembla que s'encarirà. Aquest dimarts s'ha fet la subhasta Cedur d'energia que ha de servir per fixar el preu de la llum per al tercer trimestre de l'any i tot apunta a una pujada d'un 1,2%.

Energia @energiacat 25/06/2013
#Sabiesque en 1 any es gasta tanta #energia amb l'stand-by com la que gasta 1 nevera de classe A? #SetmanaEnergia

Fenie @FeniInstalad 25/06/2013
Javier Domínguez, nou gerent de FENIE

CENER Energía @CENER_Energia 25/06/2013
Espanya, exportadora neta d'electricitat per novè any consecutiu. Ho diu Red Eléctrica de España (REE), que acaba de publicar l'Informe del sistema elèctric 2012.

Empordà Solar @Emp_Sol_Energia 21/06/2013
Xina i la UE pacten arribar a un acord en la batalla dels panells solars. Pequín i Brussel·les han acordat resoldre la disputa comercial al voltant dels panells fotovoltaics mitjançant un compromís en matèria de preus.

Energia @energiacat 13/06/2013
Al web de l'#ICAEN trobareu un document exemple per formalitzar l'encàrrec del certificat. El model de representació és un document exemple que formalitza l'encàrrec o la contractació que ha fet un propietari a un tècnic certificador.

Caloryfrio @caloryfrioweb 13/06/2013
L'IDAE publica un document de preguntes i respostes sobre el RD 5 d'abril de Certificació Energètica dels Edificis. Resulta de gran interès l'apartat de preguntes freqüents, que dona resposta a moltes de les qüestions més comunes que envolten l'obtenció de la certificació energètica, així com l'esquema gràfic que aclareix el procediment d'obtenció del Certificat d'Eficiència Energètica.

Calygas @calygas 13/06/2013
Eco-innovate! La guia de la Comissió Europea per a la Eco-Innovació. Eco-innovate! és una publicació de la Comissió Europea dirigida a petites i mitjanes empreses que busquen oportunitats de negoci en eco-innovació.

Ens acostem a l'associat



Dels propòsits que tenia quan vaig acceptar la presidència del Gremi, s'han complert tots excepte un, que per a mi és el més important: la implicació de l'agremiat en les accions pròpies de la nostra associació.

Vaig dir que el Gremi s'acostaria als instal·ladors per facilitar la comunicació, i així ho hem fet i ho seguirem fent.

En els darrers mesos, hem visitat totes les comarques gironines per mantenir amb vosaltres un canvi d'impressions, per explicar les nostres accions i per recollir les vostres opinions i inquietuds.

Aquestes jornades han estat un èxit de comunicació i col·laboració dels assistents. Hem rebut felicitacions per la nostra actitud, i els instal·ladors que hi heu assistit heu mostrat la vostra satisfacció pel resultat. Però, per al bon funcionament de l'entitat, cal encara més implicació de tots, traduïda en més assistència i participació.

És normal que, en temps de canvis econòmics importants, aquests provoquin una actitud d'un cert replegament i de poc moviment a les empreses. Des del Gremi ho notem en tots els sentits, però hem de ser conscients que junts ens en podem sortir millor, més enfortits i adaptats a la nova situació.

En els moments difícils, és necessari que les actituds siguin més actives i més participatives, i hem de saber aprofitar els recursos que ens pot aportar una organització com la nostra.

Tant la Junta Directiva com el personal del Gremi estem fent veritables esforços per adaptar els recursos de l'entitat a les vostres necessitats, amb la voluntat de vetllar pels instal·ladors professionals i legalitzats.

Continuarem organitzant actes d'interès per a la professió, dissenyarem nous cursos de formació i nous serveis per cobrir les vostres demandes. També donarem a conèixer el nostre potencial a la societat gironina a través de la web del Gremi i amb la presència a les xarxes socials d'un Gremi que està sa, és fort i està disposat a donar el màxim servei als instal·ladors i estar al vostre costat.

Espero no defraudar-vos i comptar sempre amb la vostra col·laboració.

Ernest Roglans
President



Noves jornades del Gremi al territori

El Gremi ha realitzat una segona ronda de jornades al territori després que les primeres que es van fer tinguessin bona acollida per part dels instal·ladors que hi van assistir.

Les jornades del Gremi al territori de treball s'han realitzat a Ripoll (9 de maig), Sant Feliu de Guíxols (13 de maig), Banyoles (16 de maig), Olot (21 de maig), Santa Coloma de Farners (23 de maig), l'Escala (28 de maig), Puigcerdà (30 de maig) i Girona (10 de juny).

Amb aquestes trobades, es pretenia que els instal·ladors de cada comarca on es feien poguessin expressar les seves inquietuds, opinions, queixes, propostes i suggeriments. La voluntat del Gremi és escoltar les empreses agremiades i anar adaptant els serveis a les necessitats reals del col·lectiu.

La primera part de la sessió se centrava en les mesures laborals i fiscals davant la crisi. L'advocat Lluís Abelenca —representant dels assessors del Gremi laboral Laborex i fiscal Comput— va informar sobre les possibilitats per fer un ajustament de plantilla i com tramitar els acomiadaments, els avantatges de la reforma laboral, les novetats sobre els ERO —expedients de regulació d'ocupació—, els concursos de creditors, la gestió d'impagats, la recuperació de l'IVA i el procediment monitori.

A la segona part, es van tractar els requisits fiscals i laborals necessaris per

desenvolupar l'activitat com a empresa instal·ladora a França. Aquesta part de les sessions va anar a càrrec dels assessors laborals i fiscals del Gremi.

Finalment, en la tercera part de les trobades es va informar dels nous serveis del Gremi i de les últimes novetats tècniques del sector.



Treballar a França

Amb la crisi econòmica que afecta Espanya, cada vegada són més les empreses que es plantegen cercar clients a França.

Ara bé, abans de poder treballar en aquell país convé saber alguns aspectes que afecten tant la fiscalitat com els temes laborals. L'article complet, que trobareu a la web (vegeu peu de pàgina), detalla tota aquesta informació.

Nou servei del Gremi

El Gremi ha posat en funcionament un nou servei que us permetrà accedir al mercat francès amb més facilitat. Laborex, l'assessoria laboral del Gremi, i Comput, l'assessoria fiscal, compten amb professionals de l'altre costat de la frontera especialistes en els mateixos camps i s'ocupen de la tramitació de tota la documentació necessària perquè pugueu treballar a França.

Fiscalitat

S'hauran de tenir en compte els diferents tipus d'establiment a França, tipus que vindrà donat per la durada de l'obra. Pel que fa a l'IVA, es liquidarà en funció del receptor del servei: si és empresa francesa, per subjecte passiu d'IVA, o bé, si és un particular, i per tant n'és responsable l'empresa estrangera, s'haurà de liquidar a la Hisenda francesa. Cal tenir en compte que el tipus d'IVA per a les obres de renovació és del 7 %.

Laboral

Pel que fa als aspectes laborals, els treballadors desplaçats estan sotmesos a les mateixes lleis, drets i regulacions que els treballadors nacionals. L'empresa haurà de sol·licitar a la Caixa de Vacances el pagament per cobrir, en cas d'atur per inclemències climatològiques, les vacances dels empleats. D'altra banda, l'empresa haurà de notificar a la Inspecció de Treball de la zona el desplaçament de treballadors des d'Espanya com a mínim 15 dies abans.



(per ampliar la informació sobre aquest article accediu al QR o goo.gl/ekxd8)



La ciutat de Perpinyà Foto: Jean Tosti

Entrevista a Ferran Roquer



nou director
dels Serveis
Territorials del
Departament
d'Empresa
i Ocupació
a Girona

“ El turisme representa aproximadament un 12 % del PIB de Catalunya, i és un dels sectors econòmics punters a les comarques de Girona. ”

Roquer és llicenciat en direcció i administració d'Empreses i diplomat en ciències econòmiques (Universitat de Girona). És tècnic tributari, professor associat del Departament de Dret Públic a l'Àrea de Dret Financer de la UdG, i professor d'ensenyament secundari en l'especialitat d'economia. Alcalde de Borrassà des del 2003, també ha estat conseller de Turisme, Esports i Joventut del Consell Comarcal de l'Alt Empordà.

Amb la vostra trajectòria us sentiu més còmode com a director dels Serveis Territorials d'Empresa i Ocupació que a Benestar Social i Família?

En tots dos càrrecs igual. Penseu que la gestió econòmica és necessària tant a Benestar Social com a Empresa i Ocupació. Vaig ser molt feliç a Benestar i ho sóc aquí. En definitiva, es tracta de fer polítiques per al benestar de les persones, i això es fa des de tots els àmbits.

Quines són les prioritats del Departament a comarques gironines per als propers anys?

Donar suport a la competitivitat de les empreses amb polítiques de simplificació administrativa, molt necessària en aquests moments que el temps implica un impost impossible d'assumir. Tanmateix, vetllar per la seguretat dels productes i les instal·lacions a les empreses, procurar garantir la suficiència energètica i la seguretat en el subministrament, fomentar l'eficiència energètica, garantir el model comercial propi de Catalunya com a element essencial de l'economia, i fomentar el creixement de l'oferta turística basada en la singularitat i la qualitat. En general, impulsar polítiques que incrementin la competitivitat i l'ocupació.

En el vostre nomenament va parlar de reforçar el turisme per reactivar l'economia gironina. La indústria encara pot ser un vector de creixement?

El turisme representa aproximadament un 12 % del PIB de Catalunya, i és un dels sectors econòmics punters a les comarques de Girona. A més, és un element que contribueix a l'equilibri territorial. Dit això, és absolutament imprescindible que a Catalunya en general i a la demarcació territorial de Girona en particular la indústria sigui un vector de creixement econòmic. Tant el Govern de la Generalitat com el sector privat ja estan treballant per recuperar la indústria, perquè és un dels elements fonamentals de l'estabilitat econòmica i social del país.

(per ampliar la informació sobre aquest article accediu al QR o goo.gl/WCBOh)





Millors en el cercador d'instal·ladors de la web del Gremi

El cercador d'instal·ladors de la pàgina web del Gremi incorpora una seguit de novetats que en milloren el funcionament.

La principal novetat és que ara, a més de cercar per població, també es permet cercar per una àmplia tipologia d'activitats que ofereixen les diferents empreses, que a més de les activitats tradicionals també inclouen les diferents energies renovables. Les activitats per les quals es pot trobar una empresa són: Gas, Electricitat, Aigua, Calefacció, Climatització, Dipòsits, Fred industrial, Equips a pressió, Operador de calderes, Sistemes de protecció con-

tra incendis, Prevenció legionel·losi, Telecomunicacions, Biomassa, Geotèrmia, Aerotèrmica, Energia solar tèrmica, Energia solar termoelectrica, Energia solar fotovoltaica, Energia eòlica, Energia hidràulica, Energia marina, Cogeneració i Trigeneració. A més, la cerca per activitats es pot combinar amb la de població per tal de conèixer quines empreses ofereixen un determinat tipus d'activitat en una població en concret.

Una altre canvi amb què s'ha ampliat el cercador és la inclusió dels telèfons mòbils de les empreses instal·ladors, fet que en facilitarà el contacte.

Per tal que el cercador ofereixi uns resultats acurats és convenient que les empreses agremiades informin de les activitats que realitzen i dels canvis en les dades de contacte que puguin sorgir.



L'eficiència energètica en la indústria

L'article tècnic que ha redactat l'empresa col·laboradora del Gremi Mapel-Tagisa per a aquest número de *l'Instal·lador* tracta sobre l'eficiència energètica en la indústria. L'article fa un anàlisi de la problemàtica energètica que està patint la nostra societat, i en la qual la indústria té una responsabilitat important.

Bàsicament podem entendre l'eficiència energètica com la manera de produir més o igual, gastant menys energia, i això significa per a una empresa ser més competitiva.

El primer pas a fer quan una indústria es planteja millorar l'eficiència energètica és realitzar un estudi complet dels seus punts de consum. Posteriorment cal fer una anàlisi dels resultats obtinguts per part d'algun tècnic o empresa especialista, que també proposarà solucions o accions correctives.

Aquests passos, i algunes solucions possibles, es troben detallats en la

versió completa de l'article, que trobareu a la web (mireu el peu de pàgina).

Entre les mesures correctores que s'hi indiquen hi ha l'optimització de la factura elèctrica, el control, la regulació i automatització dels recursos de la instal·lació (il·luminació, variadors de freqüència, motors)...

L'eficiència energètica, avui en dia, és i serà un dels principals actius que permetran a les fàbriques reduir els costos indirectes d'un bé que necessiten per tal de realitzar la seva activitat. Necessitaran invertir en aquest camp per tal de poder ser més com-

petitives i més eficients, en un període en el qual l'escalada de preus de l'energia és i serà molt important.

Marc Homs Coll

Enginyer tècnic industrial

Mata Aparellatge Elèctric SL

(MAPEL-TAGISA)

(per ampliar la informació sobre aquest article accediu al QR o goo.gl/4mL1)



No podem
predir el futur...
però si podem
avançar-nos a ell.



A **WEG** dissenyem i construïm equips elèctrics basant-nos en els requeriments tècnics més exigents, i avançant-nos a la entrada en vigor de les normatives internacionals.

Els elements de comandament i control de motors, variadors i arrencadors suaus de baixa i mitja tensió, motors (IE2, IE3, IE4 i superior), i el resta d'equips **WEG**, l'ajudaran a aconseguir una integració total per a qualsevol projecte, en arreu del món.

Avançar al que està per arribar, és el que anomenem **avanç tecnològic**.

Avanceu-vos al futur,

Tel. 972 58 12 14
Fax 972 58 14 12
E-mail: info@mapelst.com
Web: www.mapelst.com

Tel. 972 411 700
Fax 972 411 664
E-mail: tagisa@tagisa.com
Web: www.tagisa.com



MAPEL + TAGISA
+ valor afegit

MATA APARELLATGE ELÈCTRIC SL
C/ Sant Andreu, 154 - 17846 MATA-PORQUERES

Gas Girona Manteniment, SA

GAS GIRONA MANTENIMENT, SA

Any de fundació: 1999

c/. del Vilar, 37

Tel. 972 318 468

palafrugell@gasgirona.com

Activitat: Instal·lacions de gas, manteniment, revisions i reparació d'aparells



Cada número l'Instal·lador dedica un espai a conèixer els diferents agremiats. En aquesta secció hi podeu trobar una entrevista als professionals que encapçalen les diferents empreses instal·ladores gironines. Si voleu aparèixer en aquesta pàgina només cal que us poseu en contacte amb nosaltres mitjançant el correu tramits@elgremi.cat o al tel. 972 21 35 66.

Ens podeu resumir la història de la vostra empresa? En origen, aquesta empresa es va formar per consolidar el Servei Oficial de Repsol Butano al Gironès, la Selva i l'Alt i Baix Empordà, fent instal·lacions noves, revisions, manteniment i servei d'atenció d'avaries, les 24 hores, de totes les instal·lacions de gas envasat. L'any 2004, la companyia Gas Natural tenia interès que les empreses amb aquest perfil treballessin com a mantenidores de les instal·lacions de Gas Natural, i aquell mateix any vàrem començar a treballar com a empresa d'operacions de Servigas a una part del Gironès, l'Alt i el Baix Empordà.

Expliqueu-nos alguna anècdota que us hagi passat. Uff, milers. Una avaria a Lloret de Mar un dia de finals de juliol a les nou del vespre. Una senyora deia que l'ampolla es movia, i per més que vàrem parlar amb ella l'operari va haver d'anar de Palamós a Lloret de Mar. I, evidentment, l'ampolla de butà no es movia.

Cap on creieu que va el sector de la instal·lació? Per experiència crec que l'especialització cada vegada és més creixent, i tots els sectors que estem vinculats d'alguna manera a la construcció o a reformes cada vegada s'especialitzen més, per normativa, per especificitat de formació i també tècnicament. Nosaltres només treballam en el sector del gas, des d'una ampolla de 0,5 kg de gas a instal·lacions industrials. El futur és incert, però bé que el tema de l'eficiència energètica és un punt a desenvolupar, i de ben segur que tècnicament canviarà molt.

Què creieu què és el millor i el pitjor de disposar d'empresa pròpia? El millor és prendre les decisions sobre

cap on vols anar i poder desenvolupar l'empresa cap on vols o pots. El pitjor és que no fem mai festa, i més en una empresa que tens servei d'atenció als clients 24 hores al dia 365 dies l'any.

Recomanàrieu al vostre fill/a que es dediqués a fer d'instal·lador? Sí. De fet, el meu fill ja treballa a l'empresa. Està molt motivat i ja ha adquirit la formació per poder treballar en aquest sector del gas. Cada vegada es demanen més acreditacions i formació.

A part de la feina, a què dediqueu la resta de temps? M'agrada molt passejar, llegir i passar estones amb els amics.

Penseu en la jubilació? Sí, i molt. Hi ha dies en què més que d'altres. Però encara em falta molt per no tenir obligacions.

Quant fa que esteu agremiats? Com valoreu la vostra relació amb el Gremi? Des que es va fundar l'empresa. La relació amb el Gremi és bona. Gran part de la formació del personal i assessorament la fem a través seu.

Plantilla per elaborar el cartell i la targeta de tarifes de facturació

La normativa actual obliga els empresaris que presten qualsevol tipus de servei que informin als consumidors del preu complet del servei mitjançant un rètol visible a l'establiment, o amb una tarifa o full de preus.

El Tribunal Català de la Competència no permet fer llistats de preus/hora de facturació amb unes tarifes establertes i úniques per a tothom. Per aquest motiu, des del Gremi no es proporcionen uns rètols amb els preus ja definits, sinó que es posa a disposició dels agremiats una plantilla en la qual cada empresa instal·ladora pot determinar les seves pròpies tarifes. L'arxiu també permet incorporar-hi el propi logotip i imprimir-ho.

El document, que trobareu a la web del Gremi, també permet imprimir les tarifes en format targeta.

PREUS HORA FACTURACIÓ 2013			
	PREU HORA	PREU DIARI	PREU NIT
OFICIAL DE 1ª	0,00	0,00	0,00
AJUDANT	0,00	0,00	0,00
URGÈNCIES FESTIUS I NITS	0,00	0,00	0,00
DESPLAÇAMENTS	0,00	0,00	0,00


GREMI
GENERAL LADORS DE GROCIA

Se celebra l'Assemblea General Ordinària

El passat 6 de juny es va celebrar l'Assemblea General Ordinària del Gremi. En el primer punt de l'ordre del dia, es varen llegir, aprovar i signar les actes de les tres assemblees de l'any anterior, que van tenir lloc el 24 de maig de 2012 de forma consecutiva, i que corresponien a l'Assemblea General Ordinària, una d'extraordinària per reformar els estatuts i una altra d'extraordinària en què es van fer les eleccions al càrrec de president i a d'altres càrrecs de la Junta Directiva.

A continuació, el president va repassar les activitats, visites, actes organitzats durant l'últim any i altres dades d'interès per als agremiats. També es va fer balanç de la tasca formativa del Gremi, que durant el 2012 va organit-

zar 77 cursos i 16 jornades, als quals van assistir 1.279 alumnes.

També es va fer balanç econòmic, i l'Assemblea va aprovar per unanimitat el resultat final de la gestió pressupostària de l'any 2012. En aquest mateix àmbit es va

presentar la proposta de pressupost per a l'any 2013, que és un 20,62 % inferior al de 2012.

L'Assemblea es va cloure amb un torn obert de paraules, en què els assistents van poder expressar les seves opinions.



Participem al primer Saló de la Formació, Ocupació i l'Empresa a Calonge

El Gremi d'Instal·ladors va participar al primer Saló de la Formació, Ocupació i l'Empresa del Baix Empordà, que va organitzar el Consell Comarcal amb la col·laboració de l'Ajuntament de Calonge. El Saló va tenir lloc els dies 7 i 8 de març i va ser un espai de trobada entre persones treballadores en actiu i en situació d'atur, estudiants, persones emprenedores i empreses. El Gremi hi va participar amb un espai d'exposició on es mostrava l'oferta formativa i els serveis de que disposa.

Enric González Milà, Cap del Servei d'Empresa dels Serveis Territorials d'Empresa i Ocupació a Girona i Ernest Roglans, president del Gremi.



Amb 75 anys
d'experiència


Boada


Reale
Assegurances

Contracta ara una pòlissa de Responsabilitat Civil,
combina-la amb una assegurança PYME, Automòbil o Vida...

... i et regalem l'assegurança
del Conveni Laboral

M y JM BOADA AGENTS D'ASSEGURANCES S.L. - B17418526 - Agència Exclusiva d'Assegurances de REALE S.A.
Inscrita al registre de la DGSPF C0613B17418526

GIRONA: C/Barcelona, 47 | Tel. 972 20 52 00 | email: boada@boada.cat | www.boada.cat

Diferents institucions i organitzacions visiten el Gremi

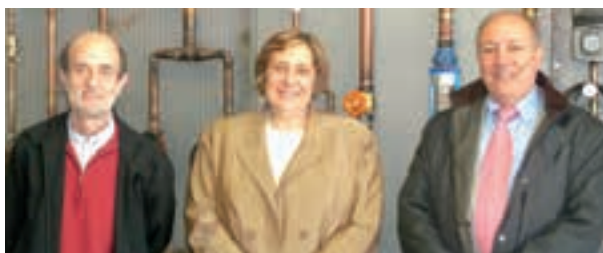
Durant els darrers mesos han estat diverses les institucions i organitzacions que ens han visitat.



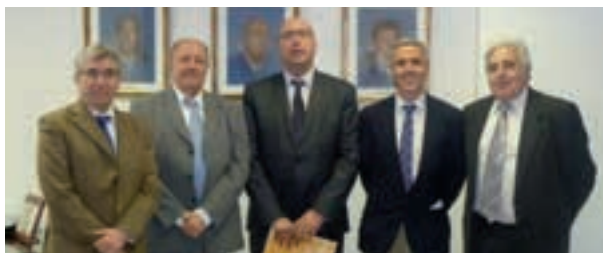
Carles Puigdemont, alcalde de Girona, i Jordi Fàbrega, primer tinent d'alcalde, van visitar el Gremi el passat 7 de novembre de 2012.



Anna Maria Geli, rectora de la Universitat de Girona, amb Lluís Albó, vicerector delegat per al campus i les infraestructures de la mateixa universitat, van ser rebuts per Ernest Roglans, president del Gremi, el passat 3 d'abril.



Ferran Roqué, director dels Serveis Territorials d'Empresa i Ocupació a Girona, i Enric González, cap del Servei d'Empresa del mateix Departament, van visitar les instal·lacions del Gremi en una visita el passat 9 d'abril. Els van acompanyar Ernest Roglans, president del Gremi, i Joan Pujolràs i Jordi Serra, vicepresidents.



El nou president de FOEG, Ernest Plana, va visitar el Gremi el passat 11 d'abril. Fou rebut per Ernest Roglans, president del Gremi.



El president de Conaif, Esteban Blanco, i el vicepresident, Pere Miquel Guiu, van visitar el Gremi el passat 23 de maig. Els va rebre Ernest Roglans, president del Gremi.





Formació, la clau del futur de l'instal·lador

“ No hi ha marxa enrere si volem anar endavant ”

El 6 de juny, el Gremi va celebrar l'assemblea general ordinària, durant la qual va dedicar un ampli capítol a la formació, atesa la importància que aquesta té per a tots els agremiats en la seva pràctica professional i futur laboral.

Formació 2012

1.279 alumnes i 93 cursos / jornades

Formació bonificada

2011

24 cursos bonificats
52 empreses beneficiàries

2012

48 cursos bonificats
100 empreses beneficiàries

Total, en només dos anys:
152 empreses beneficiàries!

Del 2003 al 2012

14.634 alumnes han passat per les nostres aules en un total de 829 accions formatives.

A tots vosaltres, gràcies per confiar en el Gremi!

16 jornades tècniques

- L'equilibri entre l'estalvi d'aigua i eficàcia
- Noves tecnologies d'estalvi energètic
- Canvi gratuït de caldera de gasoil a gas propà
- Paviment ceràmic climatitzat i l'estalvi energètic
- Ho fem bé? Tractament d'aigua a hotels i càmpings
- Jornada d'introducció al KNX
- 2 jornades de Solucions amb eficiència per a climatització i fontaneria
- 2 jornades de Sistemes solars tèrmics
- 2 jornades de Calderes de pèl·lets
- 2 jornades (Girona i Olot) l'Estalvi energètic-aerotèrmia
- 2 jornades informatives: la clau de la reforma laboral i Endesa Distribució

Volem agrair a les empreses col·laboradores el compromís amb el Gremi i els seus agremiats.



Forma't amb nosaltres

A un sol clic, connecta't a tota la programació de cursos dels propers mesos!
www.elgremi.cat

“ Som un Centre Homologat, som un Centre de Prestigi, som un Centre acreditat en Qualitat ”

L'any 2013, el Centre de Formació aposta per l'adaptació a les necessitats dels agremiats en matèria formativa. **No oblideu que treballem per a vosaltres:** podem apropar la formació a les vostres poblacions sempre que hi hagi un mínim nombre d'alumnes; si sou empresa, podem gestionar-vos tots els tràmits perquè els cursos als quals s'inscriuïn els vostres treballadors siguin bonificables a través de les quotes de la Seguretat Social; volem ser presents en aquells fòrums en els quals creiem que podem ser útils, i així hem estat al Primer Saló de la Formació, Ocupació i l'Empresa a la comarca del Baix Empordà, per informar de les oportunitats que ofe-

rim com a Centre de Formació; hem impulsat convenis de formació amb la Fundació Universitat de Girona: Innovació i Formació i la Cambra de Comerç de Palamós perquè us en pugueu beneficiar; i hem dissenyat nous cursos pràctics perquè vosaltres ens ho heu sol·licitat.

(També podeu accedir a tota la programació actualitzada a través del Codi QR <http://goo.gl/3ZQuU>)





Parlem de formació amb l'instal·lador Xavier Surós “Per oferir servei has d'estar format, tu i els teus treballadors”

Xavier Surós Figueras és instal·lador des de fa més de 35 anys i el segon agremiat que ha assistit a més cursos i jornades organitzats pel Gremi. En Xavier va començar l'ofici com a aprenent a l'empresa del seu pare, negoci que ara dirigeix com a soci amb el nom d'Instal·lacions Rabassedas Surós. Amb ell hem volgut parlar de formació, i ens fa arribar una comparació molt il·lustrativa de com ha canviat la professió i del rol de la formació en aquest nou context. En Xavier recorda com anys enrere, quan ell començava, amb no més de 14 anys, el pes dels pressupostos que feia el seu pare se l'endua el material, mentre que el valor que es donava a la mà d'obra era gairebé inexistent. “Ara el valor està en el treball de l'instal·lador i el preu està marcat pel tipus de servei que oferim als nostres clients, i aquest servei és bo si estem formats i al dia”, afirma Surós.



▲ Xavier Surós, al Gremi d'Instal·ladors

Diu que el valor està en el coneixement

El valor està en la professionalitat, i aquesta només s'adquireix amb la formació i l'experiència.

On està el futur de la professió?

En el servei al client, però a l'entorn de l'aplicació de les noves tecnologies en el nostre camp: geotèrmia, aerotèrmia, calefacció en pellets, il·luminació LED..., i tot el que tingui a veure amb l'estalvi energètic.

En aquest marc, quin paper té la formació?

Bàsic, perquè per oferir servei has d'estar format, tu i els teus treballadors.

Tant?

Sí, vols avançar i créixer, sí. Si vols dedicar-te a la lampisteria clàssica, potser no cal.

Els seus treballadors també es formen?

Sí, intento que puguin fer els mateixos cursos que jo. Els treballadors més veterans s'hi resisteixen encara una mica, però els joves estan molt receptius.

Què pensa de la formació que ofereix el Gremi?

Entenc que és l'adequada per al nostre sector.

Els últims cursos?

Ui, n'he fet molts: aerodinàmica; geotèrmia... També d'atenció al client i de gerència, perquè n'he hagut d'aprendre.

Quin curs voldria fer ara?

Ara tocaria un curs de càlculs de geotèrmia per als meus operaris.

Tot sovint parla de formació sense papers

Ens hem de modernitzar i hem de fugir del paper. Qui més qui menys té una tauleta o un portàtil. Aquí ho pots tenir tot organitzat. El paper treu temps, i a més és una despesa que ens podem estalviar. Jo, quan acabo un curset, sempre dic al professor que em gravi la documentació al pendrive.

Què demanaries al Gremi?

Que sempre estigui amatent a les novetats en tots els àmbits que ens afecten perquè ens ho puguin transmetre als agremiats.

Jornades tècniques

Impartides per empreses col·laboradores del Gremi



◀ L'aprofitament d'aigües pluvials i grises

Objectiu assolit: conèixer les innovacions tecnològiques per a l'aprofitament i depuració d'aigua.

www.industrialgines.com



◀ Jornada d'introducció KNX

Objectiu assolit: donar a conèixer KNX als instal·ladors, les aplicacions que es poden assolir amb KNX i la figura de l'integrador.

www.schneider-electric.com



◀ Software de gestió específic per a empreses instal·ladores

Objectiu assolit: conèixer el software de gestió empresarial G2-INSTAL, específic per a empreses instal·ladores, mantenidores, de serveis d'assistència tècnica (SAT), etc., per cobrir de forma integral la gestió administrativa, de costos i pressupostos d'una empresa instal·ladora.

www.g2soft.com



◀ Eficiència energètica: leds

Objectiu assolit: la realització d'estudis econòmics d'eficiència energètica tant en benefici del client com de l'empresa instal·ladora.

www.planafabrega.com



Formació subvencionada

Curs/os adreçats prioritàriament a treballadors/res ocupats/des, subvencionat/s pel Consorci per a la Formació Continua de Catalunya. Inclosos en el Pla de Formació de Foment del Treball Nacional.



Direcció i conducció d'equips de treball



Comptabilitat bàsica



Saber negociar. L'art o l'habilitat

Convocatori 2012 de planes de formació mediante convenios de àmbit estatal. Plan de formació para el sector metal. Entidad solicitante: Fundació del Metal para la Formació, Cualificació y el Empleo (FMFCE-FTFE).

Curs/os adreçat/s prioritàriament a treballadors/res ocupats/des del sector metall de Catalunya, subvencionat/s pel Consorci per a la Formació Continua de Catalunya. Dins del Pla de Formació de PIMEC.



PRL 2n Cicle M/C: Fontaneria i instal·lacions de climatització



Reglament de baixa tensió

Homologat per l'Institut d'Estudis de la Salut

En col·laboració amb la Fundació Universitat de Girona: Innovació i Formació



Curs oficial de prevenció de la legionel·losi



Actualització del curs oficial de prevenció de la legionel·losi



Eficiència energètica contra la crisi que viu el món empresarial

No esperis però tampoc et desesperis

han triat!

113
alumnes



Preparar-se per ser el millor professional possible és l'objectiu professional de molts dels nostres agremiats. Cada instal·lador té una trajectòria laboral pròpia que requereix una formació diferent en cada moment. Nosaltres t'ho facilitem. Tu tries.



El Gremi, centre homologat. Cursos vàlids per obtenir la TPC

Formació pràctica



Disponible
con producción
instantánea
de ACS



Calderas de condensación Gavina Condens

La solución más eficiente
en Gasóleo

La nueva gama Gavina-Condens aplica la tecnología más avanzada de la condensación en gasóleo, para obtener ahorros de combustible de hasta el 30%.

Diseño innovador, elegancia, fiabilidad y un avanzado sistema de control, son sólo algunas de sus virtudes para la nueva solución de calefacción, que marcará la referencia en ahorro energético y sostenibilidad.



BAXIROCA | www.baxi.es | Siguenos en:



BAXI
la nueva calefacción



SANITARI - CALEFACCIÓ - AIRE - FONTANERIA
ELECTRODOMÈSTICS - CERÀMICA - VIDRE

GIRONA

Doctor Joan Torró i Cabratosa, 28 (17005)
Tel. 972 400 774 · Fax: 972 401 384
mgirona@masia-sa.es
www.masia@sa.com



FIGUERES

Ctra de Roses - Vilatenim s/n
Tel. 972 506 850
Fax: 972 673 103
conmasa@conmasa.cat
www.conmasa.cat

PORQUERES

Mare de Déu del Mont, 1
Tel. 972 571 729
Fax: 972 575 661
conmasa@conmasa.cat
www.conmasa.cat

¿Conoces lo último
en condensación?

PLATINUM PLUS

La nueva gama de calderas
PLATINUM PLUS ofrecen el
confort más eficiente y...



PLATINUM MAX PLUS
PLATINUM PLUS AF

PLATINUM
DUO PLUS

PLATINUM
COMBI PLUS

¡Obsequios para todos!



Tarjeta regalo con 150 euros
para el usuario
(consultar condiciones en www.baxi.es)



Y para el instalador, una tablet
SAMSUNG y puntos BAXI Fidelity
(consultar condiciones en www.baxifidelity.es)

BAXIROCÁ | www.baxi.es | Síguenos en:



BAXI
la nueva calefacción



OFICINAS CENTRALES
VILAMALLA
Polígon Empordà Internacional
Tel. 972 525 150
www.calygas.es - calygas@calygas.es

DELEGACIONES

OLOT - Tel. 972 265 724 - olot@calygas.es
LA BISBAL (VULPELLAC) - Tel. 972 643 545 - labisbal@calygas.es
TORROELLA (ULLÀ) - Tel. 972 755 366 - torroella@calygas.es
SANT FELIU DE GUIXOLS - Tel. 972 823 029 - stf@calygas.es
PALAMÓS - Tel. 972 316 425 - palamos@calygas.es



OFICINAS CENTRALES

BLANES
Ctra de l'estació 56-58
Tel. 972 334 237
www.mafonsa.cat - mafonsa@mafonsa.cat

DELEGACIONES

STA COLOMA FARNERS - Tel. 972 843 327 - santacoloma@mafonsa.cat
PORQUERES - Tel. 972 576 704 - porqueres@mafonsa.cat
LLORET DE MAR - Tel. 972 362 663 - lloret@mafonsa.cat

Nou comptador elèctric i dispositiu de control de potència

Endesa Distribució està substituint progressivament els comptadors elèctrics actuals per nous equips de mesura digitals de telegestió, tal com marca la legislació actual.

El nou comptador de telegestió incorpora un seguit d'avantatges, entre els quals hi ha la lectura real i per període del consum energètic i l'execució de les operacions remotes en menys de 24 hores, en la majoria dels casos.

En el cas de les noves instal·lacions cal tenir en compte que els nous

comptadors elèctrics controlen la potència sol·licitada i per tant fan la mateixa funció que el control de potència. En aquest cas no caldrà instal·lar l'interruptor de control de potència (ICP).



La certificació d'eficiència energètica en edificis

Des del passat 1 de juny és obligatori disposar del certificat d'eficiència energètica de qualsevol habitatge que es vulgui vendre o llogar.

El Reial Decret 235/2013 regula la certificació energètica d'edificis existents, i com a resultat s'obtenen unes recomanacions de millora i una classificació, semblant a la dels electrodomèstics, que va des de la A fins a la G. Aquesta etiqueta d'eficiència energètica s'ha d'incloure en qualsevol oferta, promoció o publicitat dirigida a la venda o arrendament de l'edifici.

El Decret preveu que puguin fer la certificació els professionals tècnics del sector de la construcció (arquitecte, arquitecte tècnic, enginyer i enginyer tècnic). En aquest sentit, i gràcies al conveni amb el CETIG, els agremiats poden contactar-hi i sol·licitar que se'ls facilitin els serveis d'un tècnic especialista en certificació energètica o cercar-lo en el llistat de tècnics certificadors que hi ha a la seva web.





Junts, fem equip

Assessorament de Material a l'instal·lador

D'aquesta manera l'instal·lador pot estar segur de que la solució que està proposant al seu client final és la més adient i encaixa amb totes les característiques de l'obra.

Distribució del Material a l'instal·lador

No sols des de cada una de les delegacions i Magatzems de Plana Fàbrega que cobreixen tot el territori, sinó també des de la pròpia xarxa comercial de venedors, contínuament en ruta.

Suport en el Muntatge del material

Fornint o aconsellant al instal·lador sobre com instal·lar els equips, plantejar els esquemes de muntatge...etc

"Postes en Marxa"

L'instal·lador elèctric executa tots els cablejats de l'obra i Plana Fàbrega instal·la tots els elements actius o equips necessaris i al mateix temps els posa en funcionament.

"Garanties i servei post-venta"

Tant del nostre material com de les nostres instal·lacions.

Certificacions d'Obres

Plana Fàbrega ofereix la possibilitat de certificar obres sempre i quan s'hagin realitzat conjuntament i d'acord amb la normativa vigent. Li gestiona i proporciona tota la documentació necessària (butlletins, certificats, visats...), i més a més, com que Plana Fàbrega disposa de tots els carnets exigibles pot garantir-li la cobertura legal necessària sempre que l'instal·lador ho precisi.

Assessorament i Assistència a l'instal·lador



PLANA FÀBREGA

www.planafabrega.com

902 145 146

Fòrum professional

Aquesta secció és un recull de respostes que l'Assessoria Tècnica del Gremi ha donat a algunes de les qüestions plantejades al fòrum professional a la web del Gremi.

“ Segons el RD 235/2013, només cal fer la certificació energètica d'un edifici o habitatge en el cas que hi hagi un nou llogater. ”

Ens hem trobat alguns dipòsits de gasoil bruts. Si després volem tornar-los a utilitzar, el buidatge i la neteja poden ser fets per una empresa instal·ladora?

La neteja d'un dipòsit ha de ser feta per una empresa instal·ladora que estigui registrada com a IP-RP (empreses reparadores petrolíferes). Els líquids romanents d'aquesta neteja han d'anar a parar a un gestor de residus autoritzat.

Una empresa reparadora petrolífera (IR-RP) pot efectuar reparacions d'instal·lacions petrolíferes en els recintes confinats, a l'interior de les arquetes dels tancs, la desgasificació, neteja i reparació de tancs i canonades, la preparació de les instal·lacions per a la realització de les proves d'estanquitat al tanc i a les canonades i l'execució d'aquestes, després de la posada en servei de les instal·lacions.

Puc posar un comptador per a un garatge o un traster?

Primer de tot s'hauria de fer una petició de subministrament a la companyia i caldria la següent documentació: DNI del titular, plànol d'emplaçament i la potència que es vol sol·licitar. Un cop s'hagi finalitzat la petició i es rebí un pressupost amb les feines que cal fer, si és el cas, ja es podria contractar el comptador per al garatge o traster. I en aquest cas es necessitaria: DNI del titular, compte bancari, escriptures de propietat o contracte de lloguer, i el certificat d'instal·lacions elèctriques.

A la versió ampliada a la web també trobareu aquestes respostes amb més detall i també la resolució de les qüestions **“A qui afecta l'obligació del certificat de l'eficiència energètica?”** i **“En cas de renovació d'un habitatge de lloguer cal fer la certificació energètica de l'habitatge?”**.

(per ampliar la informació sobre aquest article accediu al QR o goo.gl/62wFZ)



Grup Electro Stocks, el factor diferencial en el subministrament al professional de la instal·lació

Josep Figueras, director de màrqueting i compres del Grup Electro Stocks, ens explica quins són els factors diferencials que defineixen la seva empresa i com es conjuguen d'una forma vital el client i el fabricant a través de dos factors: la proactivitat i el lideratge. També ens presenta un gran simposi que estan organitzant per al proper mes d'octubre, dirigit a l'instal·lador: l'Electro FORUM.



**ELECTRO
FORUM**
ELECTRO FORUM TECNOLÒGIC

“ 3 d'octubre, la jornada per a la posada al dia de l'instal·lador ”

Estem organitzant, amb el suport del Gremi de Girona, un simposi tecnològic concebut i dirigit exclusivament als instal·ladors, de la mà de les principals firmes del sector, que mostri d'una forma dinàmica les darreres tendències tecnològiques.

Grup Electro Stocks som una empresa catalana de distribució de material elèctric en baixa i mitjana tensió, automatització i control industrial, clima i fontaneria per a professionals, una de les empreses líders capdavanteres del nostre sector, amb 70 punts de venda a tot Espanya.

(per ampliar la informació sobre aquest article accediu al QR o goo.gl/JDrog)



ELECTROSTOCKS

Girona	Olot	Empordà
Can Pau Birol, 41-43	Avinguda Europa, 30	Itàlia, 24-26
17005 Girona	17800 Olot	17600 Figueras
Tel. 972 220 042	Tel. 972 275 101	Tel. 972 031 101
Fax 972 222 729	Fax 972 269 745	Fax 972 031 102

Tot el material elèctric professional que necessites <
> El millor suport tècnic i el millor servei
Les millors marques d'instal·lació <

Més de 30 anys al teu servei a Girona





Modificacions del **Reglament d'Instal·lacions Tèrmiques** en els Edificis

Amb la publicació del Reial Decret 238/2013, de 5 de abril, es modifiquen alguns articles i instruccions tècniques del Reglament d'Instal·lacions Tèrmiques en els Edificis (RITE).

Les modificacions del RITE tenen la doble finalitat d'incorporar les obligacions derivades de la Directiva Europea en relació amb les instal·lacions tèrmiques en els edificis, i d'actualitzar el vigent RITE, adaptant-lo a les noves necessitats d'estalvi i eficiència energètica.

Les principals novetats que afecten les empreses instal·ladores són l'ampliació del concepte de reforma (article 2); l'obligació de la disposició de marcatge CE dels equips i materials (article 18); els canvis en la do-

cumentació en la legalització en cas de substitució o reposició d'equips de generació de calor o fred quan es tracti de generadors de potència útil nominal menor o igual a 70 kW (article 24); la variació en el certificat de manteniment (article 28); l'ampliació del nombre d'agents que poden realitzar inspeccions (article 29); la modificació de l'acreditació de requisits per exercir l'activitat professional de l'instal·lador, tenint en compte també els requisits reglamentaris derivats de la manipulació de gasos fluorats (article 37); i els requisits per

a l'obtenció del carnet professional (article 42).

El Reial Decret també modifica diverses Instruccions Tècniques establertes en el RITE, com la IT 1.1 - Exigència de benestar i higiene; IT 1.2 - Exigència d'eficiència energètica; IT 1.3 - Exigència de seguretat; IT - 3.3 Programa de manteniment preventiu de les instal·lacions tèrmiques; IT 4.2 - Inspeccions periòdiques d'eficiència energètica; i IT 4.3 - Periodicitat de les inspeccions d'eficiència energètica.



Saunier Duval
Sempre al teu costat

Busco una marca de climatització que m'ofereixi un producte de qualitat i un bon suport...

amb una gamma interessant, una xarxa comercial àgil i un servei tècnic eficient...

que m'aporti productes d'excel·lents característiques...

la marca més adient és Saunier Duval



Per a Saunier Duval, líder en el sector de la calefacció, aigua calenta i climatització, juga un paper crucial el respecte i la cura del medi ambient. La qualitat és el principi de tots els nostres serveis.

La nova sèrie 17 de gamma domèstica d'aire condicionat té funcions d'usuari fàcils i disponibles al comandament, com mode auto, "Sleep", "Turbo" i "X-Fan".

La nostra nova sèrie SDH17 va un pas per davant i compleix ja amb la nova directiva ErP 2014, que requereix unes dades mínimes de SEER/SCOP 4.6/3.8.

La sèrie SDH17 disposa d'una àmplia gamma de models que inclou murals de potències des de 2,5 kW fins a 6,5 kW, i multís de 2x1, 3x1 i 4x1.

Aire Condicionat NOVA Gamma Domèstica SÈRIE 17

- ALTA EFICIÈNCIA ENERGÈTICA
Eficiència energètica SEER de fins 6.1 i SCOP fins 4.0 - Classe energètica fins A++/A+
- MURALS I MULTI MURALS
Inverter DC
- DISSENY MODERN I FÀCIL ÚS
Display digital i funcions senzilles - Llum del panell activable des del comandament

Més informació



www.saunierduval.es

Solucions eficients per a la calefacció, aigua calenta i climatització

L'autoconsum energètic, una opció viable

L'autoconsum és la possibilitat de consumir instantàniament l'energia elèctrica generada per una instal·lació, amb el consegüent estalvi en la factura en no adquirir aquesta energia de la xarxa de distribució pública.



“
Les instal·lacions
per a autoconsum
redueixen la factura
elèctrica

”

Les principals mesures del decret que regula l'autoconsum (RD 1699/2011) és que introdueix un procediment abreujat per a les instal·lacions de petita potència, és a dir les inferiors a 10 kW. Les instal·lacions d'aquest tipus que preten guin connectar en paral·lel en un punt de la xarxa de distribució en baixa tensió en el qual hi hagi un subministrament de potència contractada igual o superior, podran connectar-se en el mateix punt de l'esmentat subministrament (o si xarxa interior) mitjançant el procediment abreujat.

Una altra aspecte que determina aquest decret és que les noves instal·lacions amb potència igual o inferior a 10 kW no se'ls exigeix cap dipòsit d'aval.

Les instal·lacions per a autoconsum redueixen la factura elèctrica, ja que d'entrada permeten l'estalvi de l'energia que es consumeix. Cal tenir en compte que si en un moment donat es produeix més electricitat de la necessària es pot vendre a la xarxa, que la compra al preu del mercat d'aquell moment. Això acostuma a passar al migdia —quan hi ha més irradiació solar— i coincideix amb el moment que l'electricitat és més cara. De totes maneres les plantes es dissenyen perquè no hi hagi sobrants a la xarxa.

L'altre factor que ha permès el creixement de les instal·lacions és la baixada del preu dels panells solars.



Una jornada al Gremi per conèixer l'oportunitat que suposa per als instal·ladors

En vista de l'interès que desperta el tema entre els instal·ladors, el Gremi va organitzar una sessió informativa sobre autoconsum energètic per aprofundir en aquesta alternativa, que permet reduir la factura elèctrica de clients i alhora representa una oportunitat de negoci per als instal·ladors.

La xerrada va anar a càrrec de Robert Pou, cap de secció dels Serveis Territorials d'Empresa i Ocupació a Girona, i de Juan Carlos Novella, inspector d'energia del mateix departament.



La planta fotovoltaica del Club Nàutic de l'Estartit, pionera

L'empresa SolGironès ha fet una instal·lació d'una planta fotovoltaica al Club Nàutic de l'Estartit, que representa la primera d'aquest tipus a l'Estat. La planta permet l'autoconsum elèctric, amb una previsió que el 90 % serveixi per al funcionament del club (il·luminació, equipaments, bar, restaurant i d'altres serveis) i el 10 % restant es comercialitzi a preu de mercat. Comptant l'estalvi que suposa en la factura elèctrica i la venda de l'excedent, la inversió de 30.000 euros s'amortitzarà en quatre anys i mig. Si, tal com es preveu, el preu de l'energia elèctrica puja més del que ja ho ha fet, les inversions es recuperaran abans del previst. A més, la instal·lació permetrà estalviar més de 4 tones d'emissions de CO₂.

ENTRETENIMENTS

Joc de lògica

Ets un tècnic d'antenes, i has d'anar a una torre de radiodifusió de 100 metres d'alçada. L'ascensor es trenca, i no hi ha ningú al voltant. Hi ha un feix de 120 cables elèctrics que van des de la part superior de la torre a la seva part inferior. Els dos extrems de cada cable es poden manipular. La teva missió és marcar els cables per tal que l'extrem superior correspongui amb l'inferior. Disposes d'un rotllo de cinta adhesiva i un retolador per fer això (has de posar 240 petites etiquetes en els extrems del cable). Les úniques eines que tens són una bateria connectada a la bombeta, i dos sòcols que permeten tancar un circuit. Per descomptat, vols identificar els cables amb el nombre mínim de pujades i baixades per l'escala de la torre.

Sudoku

	2	7			5		3	9
	4		3					
5		3		2	7			
					9	6	7	
		9				2		
	8	4	7					
			2	5		3		7
					3		1	
7	3		6			8	5	

Sopa de lletres

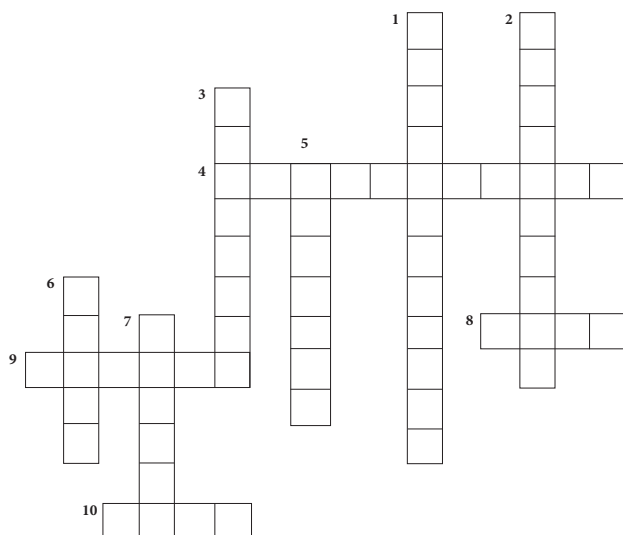
Busca en aquesta sopa de lletres les següents paraules:

T C O M P T A D O R J D N J Q
 I N A I C N T C A E R M Z D B
 D N A C O M M U T A D O R Z L
 E B D M M T Z Z N N S A N T Z
 R T A U I Q X N D O I M T L Y
 I I I T C O N N L C D L T M D
 V U C N E T R E N N N R N N K
 A C N G W R N T A L L A D O R
 C R T P N O I C C G X V G W L
 I I O D I M G A I E Q B J V T
 R C P D D N X D L A L L N T B
 R Q E A Q G T W Q G N E R Q N

- ADMITÀNCIA
- AÏLLADOR
- BATERIA
- CIRCUIT
- COMPTADOR
- COMMUTADOR
- DERIVACIÓ
- ELECTROIMANT
- INDUCTÀNCIA
- POTÈNCIA
- REACTÀNCIA
- SOLENOIDE

Mots encreuats

- 1 - motor elèctric
- 2 - generador de corrent altern
- 3 - connexió de servei
- 4 - convertidor rotatiu
- 5 - màquina magnetoelèctrica
- 6 - elèctrode negatiu
- 7 - generador de corrent continu
- 8 - elèctrode positiu
- 9 - rodet
- 10 - terminal



(Les solucions les trobareu al www.elgremi.cat/revista)

ASSESSORIES

ASSESSORIA | FISCAL

dilluns de les 9 a les 14h | 972 413 178

ASSESSORIA | LABORAL

dimercres de les 9 a les 14h | 972 413 178

ASSESSORIA | RECURSOS HUMANS

dimarts de les 10 a les 11h | 972 413 178

ASSESSORIA | ASSEGUANCES

de dilluns a dijous de les 9 a les 14h | 972 413 191

ASSESSORIA | JURÍDICA

hores concertades | 972 413 188

ASSESSORIA | TÈCNICA

Carles Pastor hores concertades | 972 413 188

Anna Frigola de dilluns a divendres de 9 a 14 i de 16 a 19h
972 413 188 - 972 213 566

ASSESSORIA | QUALITAT (ISO)

hores concertades | 972 413 188

ASSESSORIES | OC [ORGANISME DE CONTROL]

Servei ofert per SGS: dilluns de les 11 a les 13h | 972 413 179

Servei ofert per TÜV: dimarts de les 9 a les 10h | 972 413 179

Servei ofert per ECA: dijous de les 9 a les 10h | 972 413 179

Servei ofert per OCA: divendres de les 9 a les 10:30h | 972 413 179

ASSESSORIA | PREVENCIÓ LABORAL

divendres de les 11 a les 14h | 972 413 191

ASSESSORIA | FINANCERA

dilluns de les 9 a les 10h | 972 413 179

ASSESSORIA | PROTECCIÓ DE DADES (LOPD)

hores concertades | 972 413 188

EDICIÓ

GREMI D'INSTAL·LADORS DE GIRONA

OFICINES I ADMINISTRACIÓ:

Tel. 972 213 566 · Fax 972 224 704 · C/ Cartellà, 8-12 · 17007 Girona
a/e: info@elgremi.cat

CENTRE DE FORMACIÓ:

Tel. 972 412 615 · Fax 972 393 078 · a/e: formacio@elgremi.cat

Horari: de dilluns a divendres de 9 a 2 del migdia i de 4 a 7 de la tarda.

Horari d'estiu: de dilluns a divendres de 8 a 3 de la tarda.

Vacances: de l'1 al 16 d'agost.

www.elgremi.cat

DISSENY I REALITZACIÓ: IGLÉSIES ASSOCIATS

CORRECCIÓ: DANIEL VIVERN

DIPOÏSIT LEGAL: GI-870-82

El Gremi no es fa responsable de les opinions dels col·laboradors que signen els articles en aquesta publicació.

JUNTA DIRECTIVA DEL GREMI

President · **Ernest Roglans**

Vicepresident · **Joan Pujolràs**

Vicepresident · **Jordi Serra**

Tresorer · **Octavi Gratacós**

Secretari · **Jordi Vila**

VOCALS DE COMARQUES

Gironès · **Santi Crous**

Pla de l'Estany · **Antoni Estañol**

La Selva · **Joan Casalprim**

Garrotxa · **Candi Viñeta**

Ripollès · **Joan Sánchez**

Cerdanya · **Victor Moure**

Alt Empordà · **Xavier Ballesta**

Baix Empordà · **Joan López Loubat**

VOCALS

Joan Marmolejo (Girona)

Lluís Teixidor (Sant Feliu de Guíxols)

Joan Estela (Girona)

Albert Serrano (Begur)

Enric Bigas (Girona)

Narcís Cat (Hostalric)

Joaquim Triola (Girona)

Jaume Vila (Girona)

Josep Ribot (Begur)

Àlex Roglans (Palafrugell)

Joan Serrano (Begur)

Robert Soro (Girona)

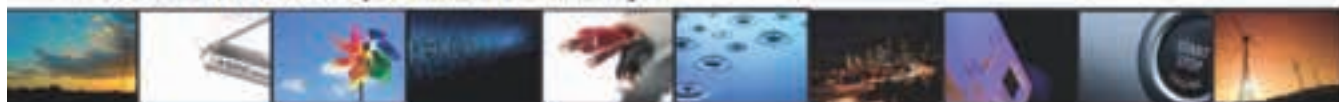
EL GREMI ESTÀ ADHERIT A



Impress en paper reciclat 100%



El vostre distribuïdor especialista de confiança:



Comercial Elèctrica Grup

www.comelgrup.com

Girona	C/Mas Pla, 1 17458 FORNELLS DE LA SELVA Tel. 972 20 32 04 - Fax. 972 21 75 24
Blanes	C/ Ses Falguers, 17-19 Pl L'Estació 17300 BLANES Tel. 972 33 45 50 - Fax. 972 33 22 63
Banyoles	Pg. Mas Riera, 49 Pl La Farga 17820 BANYOLES Tel. 972 57 28 50 - Fax. 972 57 47 73
Olot	C/ Comptor Pedrell, nau 12 Pl Les Mates 17800 OLOT Tel. 972 26 99 11 - Fax. 972 26 57 16
Baix Empordà	C/ Indústria, 30-32 Pl Brugueres 17200 PALAFUGELL Tel. 972 30 05 84 - Fax. 972 30 21 31
Figueres	C/ Garrigas, 8-10 17600 FIGUERES Tel. 972 50 57 09 - Fax. 972 50 50 04
Cerdanya	C/ Camí P. St.Marti, s/n Urb. La Ulosa 17520 PUIGCERDA Tel. 972 88 22 11 - Fax. 972 88 24 53
Sant Celoni	C/ Val paral·lel C-35, 122 08470 SANT CELONI Tel. 93 867 40 51 - Fax. 93 867 43 18
La Roca del Vallès	C/ Thomas Edison, 9 nau 6 Pl. Valldoroll 08430 LA ROCA DEL VALLES Tel. 93 860 41 75 - Fax. 93 870 29 31
Osona	C/ Sabadell, 13 Pl Sor dels Pradals 08500 VIC Tel. 93 886 95 95 - Fax. 93 883 14 69
Roses	C/ Josep Rostañach, 10-12 17480 ROSES Tel. 972 15 47 42 - Fax. 972 45 82 74
La Seu	C/ Roures, 2-4 25700 LA SEU D'URGELL Tel. 973 35 52 65 - Fax. 973 36 07 85

SIMATIC S7-1500

El plus definitiu en Productivitat i Eficiència



Potència

Amb un rendiment de sistema sense igual i amb PROFINET com interfície estàndard, SIMATIC® S7-1500 és el nou referent en productivitat. La reducció de temps de resposta incrementen la productivitat i permeten assolir la màxima flexibilitat, fent que els temps de desenvolupament necessaris siguin molt més curts i en conseqüència s'obté un retorn de la inversió molt més ràpid.

- + Rendiment excepcional del sistema per a uns temps de resposta mínims amb el màxim control.
- + Tecnologia Integrada per a una perfecta integració d'accionaments mitjançant funcions de control de moviment i unitat PROFIdrive.
- + Seguretat Integrada globalment per a maximitzar la protecció de la inversió.



Approved Partner

SIEMENS

Distribució



Eficiència

SIMATIC S7-1500 està dissenyat per a facilitar el seu ús al màxim. Gràcies a les nombroses innovacions, la instal·lació, connexió i posada en funcionament del controlador són més ràpides i senzilles. La integració perfecta en el TIA Portal facilita com mai els projectes i les tasques d'enginyeria, traient partit a les seves noves funcions. Presenta un concepte de funcionament uniforme que facilita la recollida de dades de manera coherent.

- + Disseny innovador i de fàcil maneig perquè l'ús i la posada en marxa siguin senzills i el funcionament segur.
- + Diagnòstic del sistema integrat per a una total transparència de l'estat de la instal·lació, generant automàticament i amb una visualització uniforme.
- + TIA Portal per a una màxima eficiència d'enginyeria que redueix els costos del projecte.

Màxim rendiment, màxima usabilitat: el nou controlador SIMATIC S7-1500 estableix nous estàndards d'alta productivitat gràcies a les seves diferents innovacions. SIMATIC S7-1500 s'integra perfectament en el Totally Integrated Automation Portal (TIA Portal) aportant al sistema una eficiència màxima d'enginyeria sense igual. SIMATIC S7-1500 està compost per mòduls i es pot regular en la seva funcionalitat. Un controlador està compost de:

- Una unitat central (CPU) per a processar el programa d'aplicació.
- Una o varies fonts d'alimentació.
- Mòduls de senyal com entrades/sortides.
- I en el seu cas mòduls de comunicació i d'aplicació