

L'INSTAL·LADOR



La revista del Gremi enceta una nova etapa

Versió en paper i en línia amb més continguts

Nou conveni amb <
"La Caixa"

Entrevista a Ernest <
Plana de Foeg



A la xarxa

Index

gremi

04

professió

12

formació

14

publireportatge

26

d'interès

29

entreteniments

30

Energia @energiacat 08-04-2013
El Consell de Ministres aprova el Real Decret sobre el procediment per a la certificació d'Eficiència Energètica d'edificis.

Epípe Catalunya @EpípeCatalunya 08-04-2013
S'aproven la Llei de Rehabilitació, Regeneració i Renovació Urbana, el Pla Estatal d'Habitatge 2013-2016 i RD Certificació Energètica d'Edificis.

Fundación ECOTIC @FundacionECOTIC 20-3-13
Vuit països de l'UE vulnereu la normativa de #contaminació i qualitat de l'aire. Entre els 8 països, hi ha França, Espanya i Alemanya. Aquesta vulneració ha estat causada principalment per les emissions de transport. Els estats que incompleixen la normativa poden ser portats als tribunals europeus.

Calygas @calygas 19-3-13
La Generalitat ha iniciat un pla pilot per reduir el consum energètic als seus edificis. Després de treure a concurs el proveïment de l'Arxiu Nacional, amb un contracte d'1,26 milions d'euros, per estalviar entre el 15% i 25% en la factura de llum i gas, farà el mateix amb el CAR de Sant Cugat del Vallès. L'objectiu és "que serveixin de pla pilot per estendre'l al conjunt de l'Administració, revisar contractes" i analitzar més mesures d'eficiència energètica.

EMPORDÀ SOLAR @emp_sol_energia 18-3-13
Ordis està buscant aliances per tirar endavant el projecte per convertir-se en un poble ecològic, una aposta que va començar fa cinc anys amb la instal·lació de plaques fotovoltaïques i que ha tingut com a aplicació principal la posada en funcionament del molí de vent que abasteix l'escola.

CENER Energía @CENER_Energia 20-02-13
Indústria liberalitzarà la bombona de butà amb un sistema de fixació de preus similar al del sector elèctric.

El instaladordigital @elinstalador_es 20-02-13
S'ha presentat el fons Jessica-F.I.D.A.E per al finançament de projectes d'energies renovables i el seu ús.

AGIC Raúl Rodríguez @AGIC_cat 20-02-13
Les renovables no esperen al balanç net: l'autoconsum ja està en funcionament. Les renovables han apostat pel mercat de l'autoconsum sense esperar al futur Reial Decret sobre el balanç net.

EMPORDÀ SOLAR @EMP_SOL_ENERGIA 20-02-13
Indústria estudiarà millores per als productors fotovoltaïcs, segons Anpier.

Energia @energiacat 18-02-13
Entrevista a Pep Salas al web de @ruralcat sobre el I Congrés Rural Smart-Grids i els avantatges de les SmartGrids. "Tothom dona per fet l'increment del preu de l'energia, i si no actuem ara després pot ser massa tard".

Revista Tecnoenergía @tecnoenergiahoy 18-02-13
L'energia eòlica se situa per primera vegada com a primera font d'electricitat de l'Estat durant un trimestre complet, segons les dades provisionals de Red Eléctrica.

Alguns motius per a l'optimisme

La revista que teniu a les mans reflecteix els canvis que volíem impulsar des de la Junta Directiva. Ens semblava que l'*Instal·lador* mereixia una renovació tant de format com de continguts, amb l'objectiu de poder disposar d'una publicació més moderna i atractiva per als agremiats.

En aquest sentit, el Gremi ha constituït una comissió de treball específica per a la publicació que d'entrada va tenir l'encàrrec de definir un nou projecte de revista i estudiar propostes de diferents empreses que incorporessin noves idees de disseny, format, continguts, etc. Finalment s'ha apostat per la continuïtat d'Iglésies Associats, que va fer una proposta de renovació i d'aprofitament de les noves tecnologies.

Amb el mateix objectiu que persegueix la revista l'*Instal·lador*, és a dir, mantenir un canal de comunicació amb els agremiats, es van organitzar durant la passada tardor un seguit de jornades a les diferents comarques gironines. En aquestes reunions es va informar dels serveis que ofereix el Gremi i es van poder recollir demandes, inquietuds, problemes i propostes de nous serveis. Aquestes jornades van tenir poca participació però molt bona acollida, i per això la voluntat del Gremi és continuar-les fent. Ben aviat en rebreu més informació que ho concretarà.

Per acabar, voldria donar un petit apunt d'optimisme en aquest temps tan difícil que estem passant. Darrerament estàvem acostumats a rebre baixes d'agremiats, la majoria d'empreses que lamentablement no han pogut fer front a aquesta crisi. En canvi, durant el primer trimestre d'aquest any hi ha hagut noves altes, tant d'empreses instal·ladores com d'empreses col·laboradores. Aquestes notícies i altres *inputs* de petites millores en l'economia que ens arriben no passaven des de feia molt de temps, i ens fan ser optimistes de cara al futur.

Val la pena insistir que des de la Junta Directiva —i des del Gremi en general— estem contínuament posant en marxa nous serveis per donar suport a les empreses agremiades. Des d'aquestes línies us vull demanar, amb més força que mai, que necessitem dia a dia les vostres aportacions i crítiques per millorar el nostre Gremi, ja que volem deixar enrere aquesta crisi el més aviat possible i, alhora, adoptar mesures que ens preparin per a quan la situació canviï.

El Gremi som tots!

Joan Pujolràs

Vicepresident del Gremi





Nous organismes de control a la disposició dels agremiats

L'any passat, el Gremi va començar a oferir un nou servei gratuït de tramitació amb els organismes de control (OC), anteriorment anomenats Entitats d'Inspecció i Control (EIC).

Els organismes de control ofereixen a les instal·lacions del Gremi els mateixos serveis que habitualment desenvolupen a les seves oficines, que són tramitar i diligenciar tot tipus d'expedients de legalització, així com oferir assessorament gratuït per a tot tipus d'instal·lacions.

El servei gratuït existent fins ara d'enviament i tramitació de documentació amb TÜV Rheinland s'amplia amb els organismes de control SGS, ECA i OCA, que també presten servei a les oficines del Gremi.

El procediment per beneficiar-se d'aquest nou servei consisteix a fer l'enviament de la documentació al Gremi mitjançant el servei de missatgeria gratuïta que s'ofereix. Quan la documentació arribi es tramitarà amb l'organisme de control que indiqui l'agremiat. Un cop finalitzada la tramitació, la documentació es podrà recollir al Gremi o bé se'n podrà sol·licitar l'enviament.

Els horaris en què aquests OC ofereixen atenció són:

ECA

Horari: dijous de 9 a 10 h.
Telèfon directe oficines Gremi: 972 413 179
A/e: a.eca@elgremi.cat



OCA

Horari: divendres de 9 a 10.30 h.
Telèfon directe oficines Gremi: 972 413 179
A/e: a.oca@elgremi.cat



SGS

Horari: dilluns de 11 a 13 h.
Telèfon directe oficines Gremi: 972 413 179
A/e: a.sgs@elgremi.cat



TÜV Rheinland

Horari: dimarts de 9 a 10 h.
Telèfon directe oficines Gremi:
972 413 179
A/e: a.tuv@elgremi.cat





Conveni amb “la Caixa” amb un munt d’avantatges

El conveni signat amb “la Caixa” permet que els agremiats disposin d’una interessant oferta personalitzada de productes i serveis amb aquesta entitat. Per beneficiar-se’n només cal acudir a qualsevol oficina de “la Caixa”.

Entre altres avantatges el nou conveni permet disposar de forma gratuïta dels Terminals Punt de Venda (TPV), del Via T (Teletac) i de la targeta MasterCard Professional per aquells instal·ladors que els interessen i compleixin les condicions establertes.

Credistar de FinConsum

Fruit del conveni, els instal·ladors es podran acollir al servei Credistar de FinConsum, que permet el finançament de les compres dels clients particulars en el punt de venda. Això permet als clients dels instal·ladors finançar l’import de la factura sense moure’s de casa seva i domiciliar les quotes amb la seva entitat habitual.

A través d’un sistema d’avaluació de solvència específic, el comerç demana i formalitza les operacions de finançament dels seus clients. El client coneix, a l’instant, la preautorització del préstec, i pot formalitzar la compra del bé o el servei en aquell mateix moment, aportant una documentació mínima.

Està indicat per a establiments que es dediquin a fer reformes i instal·lacions a la llar (reformes de cuines i banys, calefacció, aire condicionat, plaques solars...) o venda d’electrodomèstics (línia blanca, aparells de depuració d’aigua...).

Els comerços podran tramitar les operacions a través d’Internet o a través del telèfon gratuït 900 121 877.

Consulteu els principals avantatges del conveni en la versió ampliada que trobareu a la web

(per ampliar la informació sobre aquest article accediu al QR o goo.gl/8cL0o)

Condicions preferencials en:

- Fons d’inversió
- Compte de crèdit
- Leasing mobiliari
- Préstec equipament
- Línia Oberta
- Servicòmpte Professional
- Terminals Punt de Venda
- Via T (Teletac)
- Targetes de crèdit



Fòrum professional

Aquesta secció és un recull de respostes que l'Assessoria Tècnica del Gremi ha donat a algunes de les qüestions plantejades al fòrum professional a la web del Gremi.

“ El titular i l'empresa instal·ladora han de conservar la documentació de totes les actuacions de manteniment ”

És obligat fer el contracte de manteniment de la caldera per a un habitatge?

El titular de la instal·lació té l'obligació de realitzar anualment un manteniment de la instal·lació tèrmica (caldera de menys de 70 kW) però no té l'obligació de tenir un contracte de manteniment amb la comercialitzadora de gas ni amb l'empresa instal·ladora.

Qui ha de dur a terme les operacions de manteniment per a la prevenció de la legionel·losi?

D'acord amb la normativa vigent, el personal que realitzi tractaments a instal·lacions per a la prevenció de la legionel·losi que pertanyi a una entitat o servei extern contractat o bé sigui personal propi de l'empresa titular de la instal·lació ha de disposar d'un nivell de coneixements suficients per realitzar una prevenció efectiva dels riscos per a la salut d'aquelles instal·lacions que poden ser susceptibles de convertir-se en focus de propagació de la legionel·la.

Com a instal·lador autoritzat, puc treballar en altres comunitats autònomes?

Sí, però primer de tot cal posar-se en contacte amb el Departament d'Indústria de la comunitat autònoma en qüestió per pagar la taxa, i després s'hauran d'utilitzar els butlletins/certificats de la pròpia comunitat autònoma.

A la versió ampliada a la web també trobareu aquestes respostes amb més detall i també la resolució de les qüestions “**Quins són els impresos necessaris per a la legalització d'un dipòsit de gasoil per a ús propi?**” i “**Quan es pot fer el butlletí de reconeixement (butlletí blau de BT)?**”.

(per ampliar la informació sobre aquest article accediu al QR o goo.gl/dlYnF)





Una nova etapa de la revista “L’instal·lador”

Les modificacions que s’introdueixen a la publicació van més enllà dels canvis de disseny. També afecten els continguts i el format.

“ La revista *L’Instal·lador* enceta una nova etapa, incorporant les possibilitats que permeten les noves tecnologies.

”

Els **continguts** s’han ampliat amb noves seccions, i hi ha una tendència general a alleugerir els articles, que presenten un tractament més periòdic, cosa que en facilita la lectura i fa més atractiva la revista. Una de les seccions que s’incorporen a la revista és “A la xarxa”, en la qual es farà un recull d’informacions breus a partir de les xarxes socials de les organitzacions i empreses del sector, i que òbviament està oberta a la participació dels agremiats que ho vulguin.

Un dels canvis més evidents d’entrada és el nou **format**, que fa que la revista s’encongeixi una mica més d’un centímetre d’alt i dos d’ample, cosa que trenca amb l’estàndard A4. Això la fa més original respecte a la resta

de publicacions del sector, i també més manejable.

Però sens dubte el principal canvi arriba amb la integració de les **noves tecnologies** en el tractament dels continguts. Aquells articles que no es puguin encabir en el nou format tindran una versió ampliada a la web, amb més informació, imatges, vídeos i documentació annexa. Per accedir a la versió ampliada en línia d’aquests articles s’utilitza un codi QR i un *link* en la versió en paper. Per utilitzar els codis QR l’únic que cal és tenir al mòbil o *tablet* un programa per llegir-los.



(per ampliar la informació sobre aquest article accediu al QR o goo.gl/DEjb3)



Entrevista a Ernest Plana

president de la FOEG

“ El punt feble de les comarques gironines són les carreteres i, sobretot, l’N-II.

”

Quin llegat ha deixat Jordi Comas a la FOEG? L’amic Jordi Comas sempre va destacar per la seva generositat, proximitat i senzillesa en el tracte personal, i la seva bona entesa amb tothom. Era una persona que es feia estimar. Per aquest motiu, el llegat deixat per en Jordi a la FOEG és, sens dubte, la bona relació amb els nostres associats: gremis, associacions i empreses, amb les institucions, les entitats i els agents socials. Si parlem dels projectes impulsats durant el seu mandat, cal destacar l’Escola de Negocis de la FOEG.

Quins són els objectius principals que us heu marcat en aquest nou mandat? La FOEG ha de ser un punt de suport de l’empresari i, per això, ha de defensar els interessos de l’empresariat davant de les institucions i organismes públics, ha de vetllar per la millora dels serveis que presta i engagar-ne de nous que suposin solucions empresarials per als nostres associats; i ha de fer una aposta clara per la formació empresarial de qualitat.

Quin estat de salut té l’economia gironina? Hi ha brots verds? En primer lloc, malgrat la debilitat de la zona euro, les exportacions han augmentat. Alhora, s’entreveu una tímida obertura dels mercats financers exteriors. Finalment, el turisme és un dels motors econòmics de les comarques gironines, i treballem perquè aquesta sigui una bona temporada turística.

El debat de les infraestructures és molt present en el debat de la recuperació. Quins són els punts forts i febles al territori gironí? El punt fort de les infraestructures a les comarques gironines és que s’hi pot arribar per terra, mar i aire. És a dir, tenim estacions de tren que permeten l’arribada del TAV, els trens de mitjana distància i els regionals. Tenim els ports de Roses i Palamós i l’aeroport de Vilobí d’Onyar. Tenir aquestes infraestructures ens permet ser més competitiu. Però cal millorar-ne el funcionament i la rendibilitat. El punt feble de les comarques gironines són les carreteres i, sobretot, l’N-II. És una vergonya que una infraestructura tan necessària per al nostre territori estigui en un estat tan deplorable.

Quin posicionament té la FOEG respecte al procés sobiranista de Catalunya? Com creieu que afecta el present i futur de l’economia? En relació amb el procés sobiranista, la FOEG va fer públic el seu posicionament de ple suport al president de la Generalitat de Catalunya i de respecte a les decisions adoptades pel Parlament. En conseqüència, la FOEG dóna ple suport al dret a decidir impulsat per la majoria del Parlament de Catalunya.

(per ampliar la informació sobre aquest article accediu al QR o goo.gl/9y2nf)



Una de les empreses més especialitzades del sector elèctric i industrial

MAPEL + TAGISA

+ valor afegit

UNA DE LES EMPRESES LÍDERS EN EL SECTOR ELÈCTRIC I INDUSTRIAL DE LA PROVÍNCIA DE GIRONA

MÉS DE 20.000 REFERÈNCIES EN ESTOC. UNA DE LES GAMMES MÉS COMPLETES DEL SECTOR ELÈCTRIC.

MÉS SERVEI D'ASSESSORAMENT, AMB ELS MILLORS ESPECIALISTES DEL SECTOR.

MÉS FORMACIÓ PER ALS NOSTRES CLIENTS. AMB ELS ENGINYERS DE MAPEL-TAGISA.

MÉS ATENCIÓ PERSONALITZADA PER A CADA ESPECIALITZACIÓ ELÈCTRICA.

MÉS INFORMACIÓ SOBRE NOUS PRODUCTES DE TECNOLOGIA PUNTA.

MÉS ASSESSORAMENT "IN SITU" ALS NOSTRES CLIENTS.

MÉS DE 500 CLIENTS CONFIEIEN EN NOSALTRES.

AMB MAPEL-TAGISA TOT ÉS MÉS.

Consulta el nostre catàleg!



informació i contacte

Tel. 972 58 12 14, 972 411 700

Fax 972 58 14 12, 972 411 664


E-mail: info@mapel.com

tagisa@tagisa.com

C/ Sant Andreu, 154
17846 MATA-PORQUERES

**MAPEL**

MATA APARELLATGE ELÈCTRIC S.L.

**TAGISA**

Web: www.mapelst.com

Ficlima

Figueres Climatització SL

c/. València, 1, baixos
17600 Figueres

Tel. 972 67 21 90

Fax 972 50 86 33

ficlima@ficlima.com

Cada número l'Instal·lador dedica un espai a conèixer els diferents agremiats. En aquesta secció hi podeu trobar una entrevista als professionals que encapçalen les diferents empreses instal·ladores gironines. Si voleu aparèixer en aquesta pàgina només cal que us poseu en contacte amb nosaltres mitjançant el correu tramits@elgremi.cat o al tel. 972 21 35 66.



Quina és la història de Ficlima? Ficlima va ser creada el 2002 per uns excompanys nostres que tenien una àmplia experiència i que provenien de l'empresa Aiterm de Figueres. Ficlima es va iniciar com a servei tècnic oficial de les marques LG Electronics i del grup Eurofred, però actualment oferim un servei tècnic multimarca en aire condicionat i en calefacció.

Cap on creieu que evoluciona el sector? Creiem que el futur va cap a les energies renovables, per buscar el baix consum de les instal·lacions. També ens sembla que cada vegada hi haurà més feina de manteniment.

Què creieu que és el millor i el pitjor de disposar d'empresa pròpia? El millor sens dubte és la flexibilitat horària, i el pitjor la responsabilitat econòmica i també cap als clients que això comporta.

Recomanaríeu al vostre fill/a que es dediqués a fer d'instal·lador? Sí, però en el nostre cas no serà possible perquè tenim filles amb projectes molt diferents als del món de la instal·lació.

A part de la feina, a què dediqueu la resta de temps? Quins hobbies, aficions o esports practiqueu?

Quan ve el bon temps ens agrada practicar mountain bike, trekking... També ens agrada el motociclisme i l'automobilisme. En aquest sentit, un dels socis està posant en marxa el Club Ferrari Costa Brava amb altres companys.

Penseu en la jubilació? Ja sabeu què us agradaria fer el dia que pugueu retirar-vos? Sí que hi pensem, i tant! Tenim moltes coses pendents, perquè ara no tenim el temps que ens agradaria.

Quant fa que esteu agremiats? Com valoreu la vostra relació amb el Gremi? Estem agremiats des del principi de crear l'empresa, ja fa onze anys, i la nostra relació amb el Gremi sempre ha estat molt bona. Sempre que ho hem necessitat ens han resolt els dubtes que teníem. També hi hem fet cursos de formació, entre els quals hi ha els necessaris per tenir totes les titulacions que marquen avui en dia les lleis.

Noves utilitats a la **web** del Gremi



La web del Gremi incorpora nous apartats sobre el procediment en línia per sol·licitar la cita prèvia a Endesa, informació del conveni amb Ecotic, i nous documents a la secció d'impresos, certificats i butlletins. Trobareu els tres accessos a la columna de la dreta de la web.



Endesa - Cita prèvia

Mitjançant la nova icona d'Endesa, es pot accedir a la informació sobre els passos que cal seguir per sol·licitar en línia la Cita Prèvia per rebre atenció personalitzada. També s'hi adjunten altres informacions sobre els punts de servei de la província i els telèfons d'interès.



Ecotic

La nova icona d'Ecotic proporciona informació detallada sobre el conveni de col·laboració amb aquesta fundació per a la recollida de residus d'aparells elèctrics i electrònics. En la mateixa secció també es pot trobar la sol·licitud per donar-se d'alta.



Prevenció Laboral Gremi

A la web també hi trobareu un accés directe a la web de l'empresa Prevenció Laboral Gremi (PLG) que ofereix els seus serveis als instal·ladors en el camp de la seguretat en el treball, la higiene industrial, l'ergonomia i psicociologia aplicada i la vigilància de la salut.



Impresos, certificats i butlletins

En l'accés a impresos, certificats i butlletins, s'hi poden trobar tres nous apartats:

- Impresos de l'oficina de gestió empresarial (OGE). S'hi poden descarregar, sense necessitat de codi agreminat, els certificats i butlletins oficials directament de la pàgina d'aquesta oficina.
- Impresos Gremi d'Instal·ladors. S'hi poden consultar i descarregar impresos que tenen un contingut establert oficialment però que ha d'editar la mateixa empresa instal·ladora. Per accedir a aquest apartat és necessari introduir el codi d'agreminat.
- Venda de material a les oficines del Gremi. En aquesta secció es pot trobar la relació de material que es pot adquirir a les oficines del Gremi (certificats, butlletins, etiquetes, etc.).

Actualització de la “Guia tècnica d’aplicació del Reglament electrotècnic de baixa tensió”

El Ministeri ha publicat una actualització de la *Guia tècnica d’aplicació del Reglament electrotècnic de baixa tensió*, que afecta els apartats de protecció contra sobretensions (BT-23), les instal·lacions inferiors en habitatges, nombre de circuits i característiques (BT-25), les prescripcions particulars per a les instal·lacions elèctriques dels locals amb risc d’incendi o explosió (BT-29), i les instal·lacions amb fins especials, instal·lacions provisionals i temporals d’obres (BT-33).

El Ministeri fa aquestes revisions de forma periòdica en funció de l’experiència adquirida. La *Guia*, que es pot trobar a la secció “Electricitat,

AT i BT” de la web del Gremi, facilita l’aplicació del Reglament electrotècnic de baixa tensió.



Per què la nova ecoTEC plus de Vaillant?

Perquè és la millor manera d’estalviar amb total seguretat.



**Noves calderes ecoTEC plus:
les calderes que més estalvien en gas i electricitat.**

Calderes optimitzades per estalviar en consum elèctric. Són les primeres calderes de condensació domèstiques amb bomba modulant d’alta eficiència que redueix al mínim el consum elèctric.

Les noves calderes EcoTEC plus, amb un renovat i atractiu disseny compten amb un nou sistema de combustió electrònic aire-gas, que millora el rang de modulació de potència i la combustió en qualsevol condició de funcionament. Gràcies a aquest sistema es redueix el consum de gas i es produeix una combustió més neta i amb menys emissions.

Menor consum en gas i electricitat. La solució perfecta per als seus clients.

■ Calefacció ■ Aigua calenta ■ Energies renovables

Perquè **Vaillant** pensa en futur.

902 11 63 56 · info@vaillant.es · www.vaillant.es



Saunier Duval
Siempre a tu lado

Busco un sistema inteligente que me dé una solución de calefacción, agua caliente y refrigeración...

con una unidad inteligente, el Examaster, que decida qué energía es más eficiente usando los precios que paga el usuario.

El sistema que he elegido es Genia Hybrid...

ya que su gestión nos permite ahorrar dinero de forma ecológica e inteligente.

Más información



www.saunierduval.es

Sistema Genia Hybrid

Para Saunier Duval, líder en el sector de la calefacción, climatización y agua caliente, juega un papel crucial el desarrollo de sistemas ecológicos.

La sostenibilidad y la gestión medioambiental son parte fundamental de la misión de Saunier Duval.

La gama de sistemas híbridos de Saunier Duval se llama "Genia Hybrid" y su obediencia y diversos reconocimientos en los foros y ferias de las energías renovables y climatización donde se ha presentado.

Es una combinación inteligente de energías para ahorrar dinero y combustible ganando en confort.



Soluciones eficientes para la calefacción, agua caliente y climatización.



Parlem de formació amb l'instal·lador Josep Durbau

“La formació és bàsica per poder exercir professionalment”

Josep Durbau és l'alumne que ha assistit a més cursos i jornades impartides pel Gremi. És instal·lador des de fa molts anys, però l'any 2000 es va convertir en empresari amb la creació del seu propi negoci, que duu el nom de Dhorma Instal·lacions, i que Durbau dirigeix juntament amb dos socis, també de la professió: Jaume Horta i Martí Garriga. La seva filosofia empresarial ha estat des dels seus inicis la prudència i la qualitat, dos factors que han conduït la societat a mantenir-se malgrat l'actual context econòmic. Dhorma Instal·lacions, amb seu a Santa Coloma de Farners, treballa en diferents camps: aigua, electricitat, calefacció, energia solar, gas, climatització, domòtica, sonorització, alarmes i antenes. Per poder exercir en tots aquests àmbits, la formació ha estat un element essencial, segons ens han explicat els instal·ladors i empresaris de Dhorma.



▲ D'esquerra a dreta: Josep Durbau amb els seus socis — Martí Garriga i Jaume Horta —, a Dhorma Instal·lacions.

Com veuen el futur?

Difícil, però si fem les coses bé ens en podem sortir. Hi ha, però, un tema contra el qual hauríem de lluitar tots plegats amb més força: l'intrusisme. De vegades tinc la sensació que la pressió recau sobre aquell qui compleix amb les seves obligacions, i qui no ho fa se n'escapa. Eradicar l'intrusisme és feina de tots.

Vostès van impulsar el Kilowattgrup...

És un grup empresarial integrat per nosaltres i altres instal·ladors amb una mateixa filosofia en relació amb l'eficiència i la sostenibilitat. El vam impulsar fa dos anys per fer front al futur, per distanciar-nos de la competència i alhora hem accedit a unes millors condicions de negociació amb els proveïdors.

Vostè, Sr. Durbau, és l'alumne que més cursos i jornades ha realitzat amb nosaltres. Quina opinió té del treball en formació del Gremi?

Fa una bona feina. La formació és bàsica per poder exercir professionalment. Per exemple, a Dhorma estem catalogats com a empresa autoritzada com a instal·ladors de telecomunicacions categoria A. Sense la formació adient

no podríem treballar en aquest camp. La tecnologia avança, i tenim l'obligació d'estar al dia. Tenim gairebé totes les acreditacions i carnets existents en el món de la instal·lació a través dels cursos fets als Gremi.

“La tecnologia avança, i tenim l'obligació d'estar al dia”

El curs proper?

Encara no ho tenim decidit, però estem pensant en el curs pràctic de Cremadors de gas i gasoil.

Què li dirien, al Centre de Formació del Gremi?

Que, per poc que pugui, mirés d'ajustar el cost dels cursos. És cert que existeix formació subvencionada i subvencionable per als treballadors, però no per als autònoms empresaris. La formació requereix temps i diners, i això implica un gran esforç per a empreses instal·ladores com la nostra.

“
Dirigides
a agremiats

Total:
71 alumnes
”

Jornades tècniques

impartides per empreses col·laboradores del Gremi



▶ Ho fem bé? Tractament d'aigua a hotels i càmpings

Objectiu assolit: transmetre els coneixements per fer un bon tractament d'aigua a hotels i càmpings (la filtració i el tractament per a aigües de pous o per a aigües de xarxa, i el tractament dels dipòsits d'acumulació i contra incendis).

Jornada impartida per:
www.cilit.com



▶ Descobreix els nous productes d'estalvi energètic

Objectiu assolit: conèixer les noves tecnologies dels productes del bany per aconseguir un estalvi eficaç (mecanismes d'estalvi d'aigua a l'interior d'una cisterna, evolució dels sistemes de fixació aplicats a productes ceràmics, seients, aixeteria ..., solucions per a peces suspeses, diferents tipus d'elements bastidors, materials d'última generació per a plats de dutxa, nous sistemes electrònics per a dutxa i inodors, i casos pràctics al taller de fontaneria de Jacob Delafon del Gremi).

Jornada impartida per:
www.jacobdelafon.com



Jornades tècniques



▶ Introducció al KNX

Objectiu assolit: donar a conèixer el sistema KNX als instal·ladors, les aplicacions que es poden assolir amb KNX i la figura de l'integrador. Jornada impartida a l'aula d'informàtica Schneider Electric del Gremi.

Jornada impartida per:
www.schneider-electric.com



▶ Normativa d'aplicació en la distribució interior segons el Codi Tècnic de l'Edificació

Objectiu assolit: conèixer les innovacions tecnològiques per a les instal·lacions de fontaneria i calefacció adaptades al Codi Tècnic de l'Edificació (normativa vigent, tipologies de distribució interior adaptades al CTE, solucions anticallç en vàlvules i col·lectors, i solucions per a valvuleria solar).

Jornada impartida per:
www.valvulasarco.com



Formació subvencionada

“Cursos adreçats prioritàriament a treballadors/res ocupats/des, subvencionats pel Consorci per a la Formació Contínua de Catalunya, dins del Pla de Formació de PIMEC, Petita i Mitjana Empresa de Catalunya”



- ▶ **PRL per a empresaris i directius:** prevenció, obligacions i responsabilitats, organització i planificació, costos de l'accidentalitat i rendibilitat de la prevenció i legislació i normativa sobre la PRL.



- ▶ **Curs sobre el Reglament de baixa tensió:** RBT, particularitats, nous criteris de càlculs, disseny d'instal·lacions, i mesures elèctriques.



“Pla de formació per al sector del Metall de la Fundación del Metal para la Formación, la Cualificación y el Empleo FMFCE-FTFE. Acció formativa realitzada en el marc del subsistema de formació professional per a l'ocupació, subvencionada pel Servicio Público de Empleo Estatal”

- ▶ **Formació sobre les Auditories energètiques:** per què són necessàries, com i quan s'han de realitzar les auditories, interpretació de resultats, processos físics i equips utilitzats en els sectors industrials i de l'edificació, tècniques d'auditoria i recomanacions a l'hora d'optimitzar l'energia.

Cursos oficials: Tu tries!



- ▶ **Actualització del curs oficial de prevenció de la legionel·losi,** una formació dirigida als professionals que han fet el Curs Oficial de Prevenció de la Legionel·losi (25 h) i que compleixin el termini establert de cinc anys per renovar-ho. Formació impartida amb la col·laboració entre la FUDGIF i el Gremi.



- ▶ **Agent de posada en marxa, manteniment, reparació i adequació d'aparells de gas (APMR-AD),** un curs (80 h) dirigit als instal·ladors amb competències professionals de gas IG-A i/o IG-B, per a l'obtenció de la certificació d'APMR-AD, atorgada per una entitat acreditada per a la certificació de persones.

El Gremi,
centre homologat.
Cursos vàlids per
obtenir la TPC

Prevenió de Riscos Laborals



▶ **PRL segon cicle: Fontaneria, gas, calefacció i climatització (6h).** Curs dirigit als instal·ladors que tenen la formació de PRL d'electricitat de 20 hores o PRL nivell bàsic de 60 hores, que estiguin dins del sector del metall i que manipulin instal·lacions de fontaneria, gas, calefacció i climatització.

▶ **PRL segon cicle: Electricitat (6h).** Curs dirigit als instal·ladors que tenen la formació de PRL nivell bàsic de 60 hores, que estiguin dins del sector del metall i que realitzin treballs relacionats amb el muntatge i manteniment d'instal·lacions d'alta i baixa tensió.

No esperis, recicla't!



▶ **Xarxes informàtiques,** formació per als instal·ladors que volen ampliar les seves línies de serveis oferint la instal·lació del cable estructurat i el Wi-Fi amb plenes garanties de funcionament. Basant-se en la instal·lació mínima que ofereixen els proveïdors de comunicacions, es pot oferir la distribució de dades en naus, oficines i entorns empresarials, i també ampliacions de cobertura Wi-Fi.

Aprèn com gestionar la teva cartera de clients!

El Gremi ha impartit el curs **Com gestionar la meua cartera de clients i captació de noves oportunitats**, centrat en oferir eines pràctiques i molt útils per al treball diari en la gestió de clients, com fidelitzar-los i com captar-ne de nous, la comunicació i la promoció, i la gestió de queixes i les reclamacions.



Formació pràctica

**"A petició dels instal·ladors, nova edició del
Curs de cremadors de gasoil i gas"**

▶ Tercera edició del **Curs pràctic de cremadors de gasoil i gas**, per als instal·ladors interessats en el manteniment preventiu i correctiu dels cremadors de gas i gasoil.

Digues tu també la teua!

Forma't amb nosaltres



"Invertim en el teu futur: som Centre homologat, som un Centre de prestigi, som un Centre acreditat en qualitat"

Pràctics

Iniciació a les instal·lacions d'aigua

Inici: 17/04/2013
dilluns i dimecres de 18.30 a 21.30 h
hores en formació: 30 h

Bàsic de refrigeració

Inici: 22/04/2013; dilluns i dimecres de 18.30 a 21.30 h
hores en formació: 36 h

Electricitat en instal·lacions frigorífiques

Inici: 24/04/2013; dilluns i dimecres de 18.00 a 21.00 h
hores en formació: 24 h

Cremadors de gasoil i gas (4a edició)

Inici: maig de 2013 — consulteu dates
hores en formació: 21 h

En col·laboració amb la Fundació Universitat de Girona

Eficiència energètica contra la crisi que viu el món empresarial

Inici: 04/04/2013
dijous de 17.30 a 21.30 h
hores en formació: 24 h

Prevenició de la legionel·losi

Inici: consulteu dates
hores en formació: 25 h

Actualització curs oficial prevenició de la legionel·losi

Dates: 7 i 9/10/2013
dilluns i dimecres de 15.30 a 20.30 h
hores en formació: 10 h

Superior a 3 kg amb carnet ITE/IMCL

Inici: 16/04/2013
dimarts i dijous de 18.00 a 22.00 h
hores en formació: 24 h

Certificació manipulació Gasos fluorats

Superior a 3 kg amb 5 anys d'experiència anterior any 2009

Inici: 16/04/2013
dimarts i dijous de 18.00 a 22.00 h
hores en formació: 37 h

L'aprofitament d'aigües pluvials i grises

Data: 04/04/2013
dijous, de 18.30 a 20.30 h
hores en formació: 2 h

Software de gestió específic per a empreses instal·ladors

Data: 09/04/2013
Dimarts, de 19.00 a 21.00 h
hores en formació: 2 h

Jornades tècniques

Empreses col·laboradores del Gremi

Eficiència energètica: LEDS

Data: 18/04/2013
Dijous, de 18.30 a 20.30 h
hores en formació: 2 h

(adreçades a agremiats)

Pràctics

Carnets Competències professionals

Instal·lador – mantenidor instal·lacions tèrmiques en els edificis (ITE)

Inici: 09/04/2013; dimarts i dijous de 18.00 a 22.00 h
hores en formació: 110 h

Instal·lador de gas categoria B (IGB)

Inici: 19/04/2013
dilluns, dimecres i divendres de 17.30 a 21.30 h
hores en formació: 220 h

Instal·lador en baixa tensió, categoria especialista

Inici: 09/05/2013
dimarts i dijous de 18.00 a 21.00 h
Inici: setembre de 2013 — consulteu dates
hores en formació: 40 h

Reciclatge

Curs tècnic d'instal·lacions d'energia solar fotovoltaica

Inici: 08/04/2013
dilluns i dimecres de 18.30 a 21.30 h
hores en formació: 28 h



Consulta tota la programació formativa actualitzada a www.elgremi.cat



Generalitat de Catalunya
Consorci per a la Formació Continua de Catalunya



Programa específic d'emprenedoria i qualificació de Projectes d'indústria

número d'expedient PF20120176

Cursos adreçats prioritàriament a joves menors de 30 anys en situació d'atur, subvencionats pel Consorci per a la Formació Continua de Catalunya

Curs complementari sobre manipulació d'equips amb sistemes frigorífics de qualsevol càrrega de refrigerants fluorats de 24 hores de durada.

Curs bàsic sobre manipulació d'equips amb sistemes frigorífics de qualsevol càrrega de refrigerants fluorats de 80 hores de durada.

Iniciació a l'emprenedoria de 60 hores de durada.

Les accions 1 i 2 s'han de cursar conjuntament perquè els alumnes aptes obtinguin el certificat personal acreditatiu de la competència per a la manipulació d'equips amb sistemes frigorífics de qualsevol càrrega de refrigerants fluorats.

Perfil requerit: joves amb una experiència com a mínim de 2 anys (anterior a 2009) en empreses REIF o REITE/REIMITE –climatització–, en tallers de reparació de vehicles o en empreses que realitzin i/o manipulin instal·lacions de fred en mitjans de transport o mitjans mòbils (vaixells, trens, transport refrigerat) que contenen equips amb sistemes frigorífics de qualsevol càrrega de refrigerant fluorat (empreses que no requereixen estar inscrites en els registres de l'àmbit de la Seguretat Industrial)

Data inici i horaris a consultar · formacio.info@elgremi.cat



PLATINUM COMPACT

La condensación más eficiente
en formato más compacto

La gama PLATINUM COMPACT es un nuevo concepto de caldera mural de condensación. Sus dimensiones compactas (700 x 400 x 295 mm) y la tecnología GAS INVERTER que incorporan convierten a estas calderas en únicas por sus avanzadas prestaciones y elevada eficiencia.



BAXIROCA | www.baxi.es | Síguenos en:



BAXI
la nueva calefacción



OFICINA CENTRAL
VILAMALLA Polígon Empordà Internacional
Tel. 972 52 51 50 - Fax 972 52 60 51
Apartat correus 237 - 17600 FIGUERES
www.calygas.es - calygas@calygas.es

DELEGACIONES
OLOT
Tel. 972 26 57 24 - Fax 972 27 09 48
Pep Ventura s/n - 17800 OLOT
www.calygas.es - olot@calygas.es

LA BISBAL (VULPELLAC)
Tel. 972 64 35 45 - Fax 972 64 34 74
Ponent nau 2 - 17111 VULPELLAC
www.calygas.es - labisbal@calygas.es

PALAMÓS
Tel. 972 31 64 25 - Fax 972 31 65 04
Pol. Rutila Alta, nau 6 - 17230 PALAMÓS
www.calygas.es - palamos@calygas.es

TORROELLA (ULLÀ)
Tel. 972 75 53 66 - Fax 972 75 53 71
Pol. Ind. Depal, nau 5 - 17140 ULLÀ
www.calygas.es - torroella@calygas.es



Liderando el futuro

Han pasado 95 años desde que los hermanos Roca fabricaron en su taller los primeros radiadores de hierro fundido. Casi un siglo de historia del mundo, donde los cambios en todos los ámbitos se han sucedido vertiginosamente. En este camino hacia el futuro, la tradición y la experiencia se han unido a la innovación y la tecnología para satisfacer las nuevas necesidades de confort y eficiencia. De un pequeño taller a formar parte de un líder europeo. De fabricar calderas de carbón a equipos de microgeneración. De BAXIROCA a **BAXI**, nuestra nueva marca a partir de 2015. Hemos cambiado en todo. Excepto en lo fundamental. Ilusión por el futuro.

BAXI
la nueva calefacción



BAXIROCA | www.baxi.es | Síguenos en:



SANITARI - CALEFACCIÓ - AIRE - FONTANERIA
ELECTRODOMÈSTICS - CERÀMICA - VIDRE

Doctor Joan Torró i Cabratosa, 28
17005 GIRONA
Tel.: 972 40 07 74
Fax: 972 40 13 84

Internet: www.masia-sa.com
E-mail: mgirona@masia-sa.es

MAFONSA
MATERIALS, FONTANERIA I SANITARIS, S.L.

Cra. Estació, s/n - Apt. correus 291 - 17300 Blanes
Tel. 972 33 42 37 - Fax adm: 972 35 51 69

Nova tecnologia de rehabilitació de canonades sense necessitat de realitzar obra civil. **Sistema ePIPE® de Ace Duraflor**

En la nostra societat, el manteniment dels serveis bàsics forma part de les màximes prioritats, i a casa nostra entre aquests serveis bàsics es troba la utilització de l'aigua mitjançant un sistema de canonades.



Amb el pas del temps, les conduccions d'aigua que formen part de les instal·lacions dels nostres edificis van patint un procés de degradació que normalment acaba amb la substitució d'aquestes canonades, amb l'enrenou que això comporta. La degradació pot venir, entre d'altres factors, per oxidació interior de la canonada, per l'obstrucció de la secció de pas o per l'electròlisi afavorida per la combinació de diferents materials a la xarxa de canonades, fets que generen fuites, deteriorament de la qualitat de l'aigua o disminució del cabal en els punts d'abastament.

En aquest àmbit, la tecnologia ha evolucionat, i posa al nostre abast noves eines que ofereixen noves possibilitats. Una d'aquestes és una tècnica nascuda durant els anys noranta als EUA i que actualment també podem trobar al nostre país: ePIPE®. Es tracta d'un innovador

sistema que permet restaurar les canonades d'edificis, cases, hospitals i tot tipus de construccions sense realitzar obres. Aquesta tecnologia forma part del Green Building Council, entitat que treballa per promoure que els nostres edificis siguin mediambientalment responsables, rendibles i saludables per a les persones que hi viuen o hi treballen.

Resina epoxi, la barrera contra la corrosió

El sistema ePIPE® protegeix l'interior de les canonades mitjançant un recobriments a base de resina epoxi poliepòxid, que és un polímer termostable que s'endureix quan es barreja amb un agent catalitzador o enduridor. Aquest material subministra una barrera contínua i sense fissures a l'interior de la canonada, que protegeix permanentment de la formació posterior de corrosió. Aquesta resina epoxi també pot tancar petits porus, que

provoquen fuites, i evita la lixiviació de metalls com el ferro, el coure o el plom, que formen part de les canonades. Amb el recobriments uniforme de l'interior de les canonades s'elimina la possibilitat que es produeixi l'electròlisi; l'aigua ja no entra en contacte amb els diferents materials metàl·lics que formen les canonades sinó que entra en contacte amb l'epoxi.

Epipe Catalunya



(per ampliar la informació sobre aquest article accediu al QR o goo.gl/CUQm9)





Limitació de pagaments en efectiu

Des del passat 19 de novembre, tal com marca el decret per a la prevenció i lluita contra el frau, (BOE 261 del 30 d'octubre de 2012) s'imposen limitacions als pagaments en efectiu.

La normativa aprovada indica que no es podran pagar en efectiu operacions d'import superior a 2.500 €, en les quals alguna de les parts actui com a empresari o professional, o bé superior a 15.000 € quan el pagador sigui persona física que no actui com a empresari o professional i no tingui el domicili en territori espanyol. Cal tenir en compte que per al càlcul de la quantia cal sumar tots els imports pagats de l'entrega o de la prestació del servei.

En les operacions en què no es pot pa-

gar en efectiu, s'han de conservar els comprovants de pagament durant cinc anys, per poder acreditar els mitjans de pagament, ja que serà obligació aportar els justificants si Hisenda ho requereix.

En cas contrari la sanció prevista és del 25 % de l'import pagat en efectiu, i els infractors són les dues parts que intervenen a l'operació, és a dir, tant el pagador com el cobrador. Si es comet la infracció i durant els tres següents mesos del pagament o cobrament un

dels dos denuncia la infracció, aquest quedarà exonerat de la sanció; però si totes dues parts fan la denúncia simultàniament la sanció serà per a totes dues.

Per a més informació podeu consultar el servei d'assessorament fiscal del Gremi.

Còmput

Assessoria fiscal i comptable del Gremi

Revisions i inspeccions de les instal·lacions petrolíferes per a ús propi

Les instal·lacions d'emmagatzematge de productes petrolífers per a ús propi estan subjectes a unes exigències reglamentàries que determinen la realització periòdica de revisions i inspeccions.

Sobre les **revisions periòdiques**, la norma ITC MI-IP 03 especifica que caldrà fer-les cada cinc anys en les instal·lacions que requereixen projecte i cada 10 anys en el cas que no en requereixen. La revisió haurà de ser efectuada per una empresa instal·ladora autoritzada que emetrà un certificat de revisió.

Si existeixen canonades soterrades, malgrat que el dipòsit estigui en superfície, serà obligatòria la prova d'estanquitat cada cinc anys. En qualsevol dels casos, aquesta prova es farà als 10 anys de la realització de la instal·lació. Aquestes proves seran certificades per un organisme de control.

Si el dipòsit de productes petrolífers no té un sistema de detecció de fuites fix, la prova haurà de ser efectuada per una empresa instal·ladora IP-RP que porti l'equip i el sistema aprovats segons la normativa, i aquesta l'haurà

de certificar un Organisme de Control.

Pel que fa a les **inspeccions periòdiques**, les instal·lacions que no requereixen projecte no hi estan sotmeses. Aquelles instal·lacions que requereixen projecte hauran de passar una inspecció cada 10 anys, que serà efectuada per un Organisme de Control (OC).

El Gremi ha confeccionat un model de certificat de revisió disponible a la web a l'apartat d'impresos, que també podeu trobar a www.elgremi.cat/impresos-certificats-i-butlletins/

Ferran Roquer, nou director dels Serveis Territorials d'Empresa i Ocupació a Girona

Ferran Roquer ha estat nomenat nou director dels Serveis Territorials del Departament d'Empresa i Ocupació a Girona, en substitució de Christian Serarols, que ocupava el càrrec fins ara.

Roquer és alcalde de Borrassà des del 2003, i des del febrer del 2011 fins ara va ser director dels Serveis Territorials de Benestar Social i Família. És llicenciat en direcció i administració d'empreses i diplomat en ciències econòmiques. És tècnic tributari, professor associat del Departament de Dret Públic a l'Àrea de Dret Financer de la Universitat de Girona, i professor d'ensenyament secundari en l'especialitat d'economia. És formador de

formadors en cursos organitzats pel Departament d'Ensenyament i per l'Institut de Ciències de l'Educació de la UdG.



Les quotes que reclama la Fundación Laboral de la Construcción no són aplicables a les empreses del sector del metall

Darrerament, moltes empreses agrimiades estan rebent una comunicació per part de la Fundación Laboral de la Construcción, en la qual es demana que procedeixin a efectuar el pagament d'una quota, fixada en el Conveni de la Construcción, i que correspon a l'exercici 2012.

Cal recordar que les úniques empreses que estan obligades a efectuar aquest pagament són aquelles que desenvolupen la seva activitat en el sector de

la construcció, i a les quals, en conseqüència, s'aplica el conveni col·lectiu que correspon a aquesta activitat.

Les empreses associades al Gremi pertanyen al sector del metall, i per tant no els correspon el pagament de la quota reclamada per part d'aquesta fundació. Tanmateix, és necessari respondre al requeriment efectuat per tal d'evitar que presentin la reclamació per via judicial. És recomanable comunicar per escrit que no s'efectuarà el pagament

de la quota reclamada pels motius que s'han explicat, i que s'adjunti còpia de l'IAE per tal d'acreditar-ho.

L'assessoria laboral del Gremi pot tramitar la gestió d'aquest requeriment. Del cost d'aquest servei, us en pot oferir un pressupost sense compromís.

Laborex Assessors Laborals
Assessoria Laboral del Gremi

SALTOKI

EL DOBLE D'AVANTATGES

Major capacitat i
millor preu



GIRONA



GRANOLLERS



BARCELONA

CORNELLA



BLANES



REUS



VIC



TARRAGONA



LLEIDA

NOVA OBERTURA

Som una de l'empreses líders del sector. Per això hem duplicat el nombre de centres a Catalunya, amb les obertures de Blanes, Vic, Reus, Barcelona i Tarragona per oferir un millor servei.

Cada dia més professionals podran comprovar els grans avantatges que els hi ofereix SALTOKI:

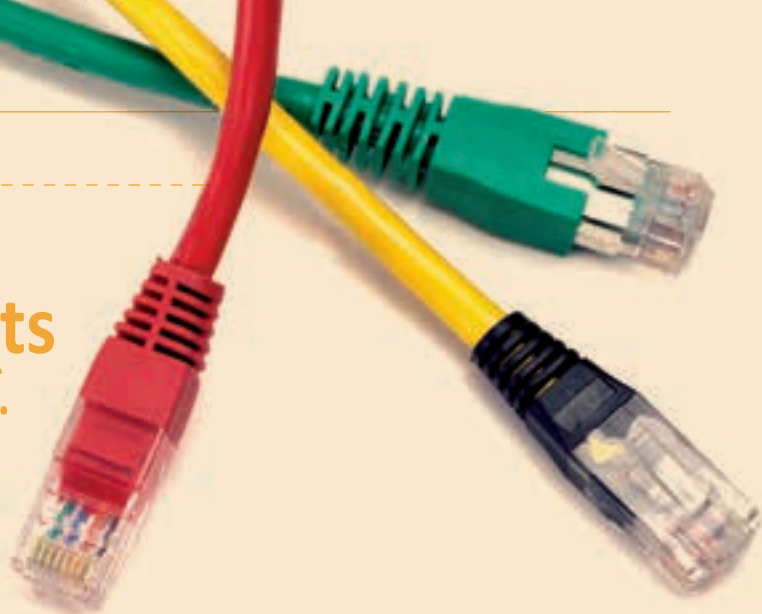
- 35 anys d'experiència en distribució i comercialització.
- Més de 140.000m² d'instal·lacions repartits en 22 centres.
- Més de 100.000 referències.
- Assessorament tècnic, comercial i professional.
- Autoservei amb 100% de referències en estoc.

SALTOKI GIRONA
Polígon Mas Xirgu. Plaça de Salt, s/n.
17005 Girona
girona@saltoki.es
Telf: 972 23 22 22
Fax: 972 40 25 73

Estem més a prop

SALTOKI
Subministraments per a instal·lacions

Principals novetats del nou reglament ICT. Modificacions al Reial Decret 401/2003 del 4 d'abril



Les principals modificacions del Reial Decret 401/2003 del 4 d'abril, reflectides en l'esborrany del Nuevo Reglamento de ICT, tenen implicacions en tres grans capítols: telefonia, veu i dades; televisió per cable, i fibra òptica.

A continuació detallem les novetats i els aspectes clau de cadascun d'aquests grans blocs.

Telefonia, veu i dades

- Els punts d'accés R-J11 passen a RJ-45.
- El cable de telefonia de dos parells passa a ser un cable UTP de categoria 6.
- El PTR passa a ser un element de categoria 6, i s'hi incorpora un multiplexor passiu.
- El cablejat del RITI fins al PAU ha de ser UTP. En cas d'edificis on el cablejat tingui una extensió superior als 100 m haurà de ser amb cable telefònic, com fins ara.

Telefonia, per cable

- Fins ara només es deixaven els tubs. Ara serà obligatori deixar un mínim de dos punts d'accés per habitatge i cablejat fins al RITI.

Fibra òptica

- Obligació d'instal·lar fibra òptica des del RITI fins al PAU de cada habitatge.
- Fins a 15 habitatges, s'utilitza cable directe. A partir dels 15 habitatges s'utilitza una mànega de fibra òptica de fins a 48 fibres (tipus fibra G657A2).

Per tant, podem veure com la nova ICT aporta importants novetats que afecten tant les enginyeries —que hauran de introduir-les en els seus projectes— com els particulars, que disposaran de preses de dades i fibra òptica en els seus habitatges, que s'hauran introduït plenament a la llar del segle XXI. I sobretot, afectaran els instal·ladors, que ara més que mai hauran de saber executar el

projecte acuradament i amb criteri. Per fer-ho, serà imprescindible disposar dels coneixements i materials idonis com els que ofereixen empreses com Plana Fàbrega.

Si voleu ampliar la informació o si teniu alguna qüestió al respecte, no dubteu a contactar amb nosaltres.

(per ampliar la informació sobre aquest article accediu al QR o goo.gl/Xkpbk)



Eines per promocionar la producció i ús d'energia procedent de la biomassa llenyosa

El Centre Tecnològic Forestal de Catalunya, amb la col·laboració de l'ICAEN, ha elaborat un catàleg d'empreses de producció i subministrament de biocombustibles sòlids forestals a Catalunya.

La informació que hi figura també es pot consultar en línia al cercador d'empreses de la biomassa de la pàgina web del Gremi (apartat d'energies renovables). A més, el cercador també inclou empreses sub-

ministradores d'equips, enginyeries, consultories i instal·ladors, de manera que resulta una eina útil i senzilla per a qualsevol usuari o interessat en el camp de la bioenergia amb biomassa llenyosa.



Amb 75 anys
d'experiència


Boada


Reale
Assegurances

NOVETATS 2013

Sabem que ser autònom significa no poder estar de baixa.

El teu negoci és la teva vida i la salut n'és el motor. No et preocupis pels diners i cuida i mima el teu benestar. Nosaltres compensem la teva baixa .

- Per només **18,30 €** mensuals tens:
- 9€ de subsidi diari en cas de baixa laboral a causa de malaltia
- 18€ de subsidi diari en cas de baixa laboral a causa d'accident

I si aquesta proposta no s'ajusta a les teves necessitats, tenim altres solucions.



M y JM BOADA AGENTS D'ASSEGURANCES S.L. - B17418526 - Agència Exclusiva d'Assegurances de REALE S.A.
Inscrita al registre de la DGSFP C0613B17418526

GIRONA: C/Barcelona, 47 | Tel. 972 20 52 00 | email: boada@boada.cat | www.boada.cat

La Formació Professional dual, una eina per afavorir la reactivació econòmica

El Decret que regula la Formació Professional dual va entrar en vigor el passat mes de novembre. Aquest Reial Decret defineix la FP dual com a “conjunt d’accions i iniciatives formatives, mixtes d’ocupació i formació, que tenen per objecte la qualificació professional dels treballadors en un règim d’alternança d’activitat laboral en una empresa, amb l’activitat formativa rebuda en el marc del sistema de formació professional per a l’ocupació o del sistema educatiu”.



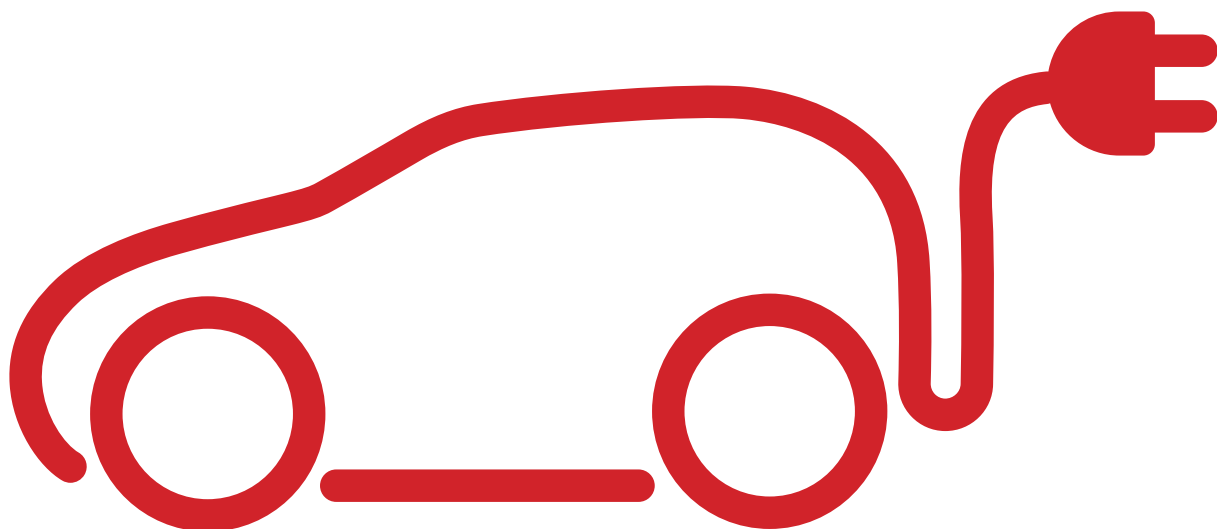
El model de formació professional dual que s'està implantant té com a objectiu millorar l'oferta formativa, incrementar la competitivitat, donar resposta a les necessitats del model productiu del país i reduir l'alt nivell d'atur juvenil del país, superior al 50 % entre els menors de 25 anys. La fórmula persegueix estrènyer els vincles entre els centres de formació professional i les empreses, per afavorir la inserció dels alumnes en el món laboral durant el període de formació.

Aquest curs 2012-2013 és el de la implantació de la formació professional dual, un sistema que permet a l'alumnat compaginar la formació al centre amb l'activitat en una empresa relacionada amb els estudis que segueix. Amb aquest sistema, l'alumne assoleix part dels aprenentatges a través de l'activitat que fa a l'empresa i rep, a més, una contraprestació econòmica mitjançant un contracte laboral o una beca salari.

Un total de 14 instituts públics i tres centres privats ofereixen FP dual a 534 alumnes d'arreu del país. Les empreses formadores són 157, de diferents característiques. Donen resposta a 26 cicles formatius diferents, de la família professional

agrària, tèxtil, hostaleria i turisme o química, entre d'altres. En el cas de les comarques gironines només hi ha un centre que està oferint aquest programa: es tracta de la Fundació Eduard Soler-Escola del Treball del Ripollès.

Des del Departament d'Ensenyament de la Generalitat es mantenen contactes tant amb grans empreses com amb pimes a través de gremis o organitzacions sectorials per signar nous convenis. El ritme de noves incorporacions marcarà el ritme d'implementació de l'FP dual a Catalunya.



Els punts de recàrrega del vehicle elèctric

La implantació del vehicle elèctric —que és més lenta del que es preveia— pot suposar un impuls al sector de la instal·lació, ja que es requeriran punts de recàrrega tant en llocs públics com privats.

“ Fins ara, la instrucció ITC-BT-12 del REBT no preveu la instal·lació de més d’una derivació per local. ”



El sector de la mobilitat elèctrica representa una oportunitat per als instal·ladors, ja que seran ells els que hauran d’executar la instal·lació de les infraestructures necessàries, tant de punts de recàrrega en les seves diferents tipologies i aplicacions, com de les connexions elèctriques de les anomenades xarxes intel·ligents.

La seguretat és un factor clau en la implantació del vehicle elèctric, ja que la majoria d’usuaris finals no estan familiaritzats amb els riscos de l’energia elèctrica, però en canvi seran els encarregats de manipular els elements vinculats a la recàrrega. És molt important que les instal·lacions es facin amb la total garantia de seguretat, ja que la potència d’alimentació que es manipula és considerable i, en aquest sentit, els instal·ladors en seran els garants.

Un dels frens al desplegament del vehicle elèctric i la corresponent xarxa de recàrrega és la manca d’un marc normatiu clar que defineixi les seves característiques. En aquest sentit, la Direcció General d’Energia, Mines i Seguretat Industrial de la Generalitat de Catalunya va publicar el juny passat la instrucció 8/2012 que obre les portes a la possibilitat de legalitzar punts de recàrrega en comunitat de veïns. Paral·lelament, el Govern espanyol està elaborant la Instrucció Tècnica Complementària de Baixa Tensió (ITC-BT-52), que es preveu que s’aprovi el primer semestre d’enguany.

(per ampliar la informació sobre aquest article accediu al QR o goo.gl/dHUqa)

ENTRETENIMENTS

Joc de lògica

Un home anava a sortir de casa, però es va tallar el llum. A l'home només li faltava posar-se els mitjons. Se li acudeix agafar-ne uns quants i posar-se'ls després, en un lloc il·luminat. Té tots els mitjons en un calaix, on estan desaparellats 20 mitjons negres i 20 de blancs.

Quants mitjons ha d'agafar, per assegurar-se que tindrà un parell del mateix color?

Sudoku

			1					
				7		4		3
	8	9		3	2		7	
	4			1	7	3		5
		5				7		
7		3	9	5				1
	7		2	4		9	6	
2		4		6				
					8			

Sopa de lletres

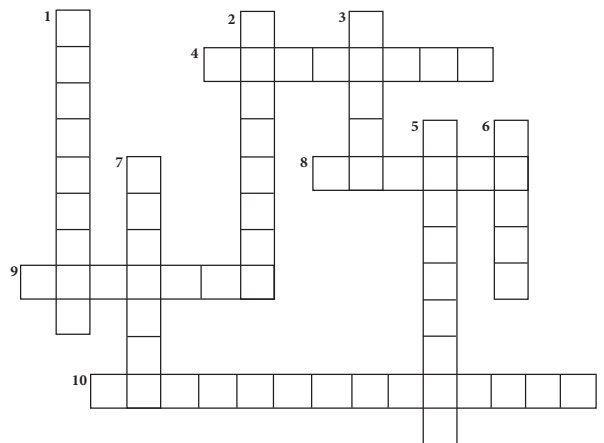
Busca en aquesta sopa de lletres les següents paraules:

S T V L M Z C O N S U M S T M X D X Q P
 U X Z N Z F C P R H R B K I L O W A T W
 K R F S J N G R L O I C A R E N E G O C
 F P O D K C O N V E C C I O U N H W Z V
 N I D D R R H K L E Q E Q Y A J E X K K
 W N K A K E O C Q J I L S N O C V Q C I
 R T O M B D I B R E Q K J X P O H D D U
 X E B G O M I G N I C I O Y L G D B I Y
 L R Y I I S O G R J E N D E S B J Q S P
 G C V R C B P B I I J N A R I H K B T K
 C A Y U A L G H C Q G J C Y X G Q N R T
 W N T E C G K B P K W M R M G E R W I A
 Q V M F I Q M B D A C H Q M Y Z H U B P
 B I F D F G G C H W L F E H H G F R U H
 B A D K I T M I Q U V Z J Z D C V O C C
 H D Q U S V O N F C S G O D I S Q L I U
 M O K L A T V L U E X O A C B D L A O F
 L R X X G H A E L G S O M R D Q Z C F O
 E M O P A P E O W G N K T C Z V Q O A I
 Y R C G D L Y Z S R E M P L R M F U Y V

- CALOR
- COGENERACIÓ
- CONVECCIÓ
- GASIFICACIÓ
- IGNICIÓ
- DISTRIBUCIÓ
- BOMBA
- KILOWAT
- CONSUM
- INTERCANVIADOR

Mots encreuats

- 1 - Aparell de control capaç de mantenir, o de variar, el valor d'alguna magnitud dels elements que regeixen el funcionament d'una màquina, d'una instal·lació industrial, d'una calefacció domèstica, etc.
- 2 - Part interna d'una cosa, que aguanta les altres parts.
- 3 - Peça rígida, generalment metàl·lica i d'una gran resistència, que en molts mecanismes i molts dispositius transmet el moviment d'un òrgan a un altre òrgan.
- 4 - Armadura, generalment metàl·lica, rígida i resistent, que serveix de suport a una màquina.
- 5 - Aparell que permet de mantenir sensiblement constant la temperatura de l'interior d'un recinte.
- 6 - Conductor filiforme destinat a transmetre un corrent elèctric
- 7 - Element o dispositiu de protecció del circuit o del conjunt de circuits d'un aparell, d'una instal·lació, etc., contra les sobrecàrregues o els curtcircuits accidentals.
- 8 - Cadena. Successió d'elements metàl·lics d'una gran resistència i una gran flexibilitat enllaçats entre ells l'un després de l'altre.
- 9 - Roda proveïda d'un ull en el seu eix geomètric i amb la superfície lateral acanalada, de manera que permet de passar-hi un cable, una corda, etc., tot arrossegant-lo i que serveix per a canviar la direcció o el sentit d'una força.
- 10 - Màquina que consisteix en un recipient que gira a alta velocitat sobre un eix, vertical o horitzontal, dins un cos extern fix.



(Les solucions les trobareu al www.elgremi.cat/revista)

ASSESSORIES

ASSESSORIA | FISCAL

dilluns de les 9 a les 14h | 972 413 178

ASSESSORIA | LABORAL

dimecres de les 9 a les 14h | 972 413 178

ASSESSORIA | RECURSOS HUMANS

dimarts de les 10 a les 14h | 972 413 178

ASSESSORIA | ASSEGURANCES

de dilluns a dijous de les 9 a les 14h | 972 413 191

ASSESSORIA | JURÍDICA

hores concertades | 972 413 188

ASSESSORIA | TÈCNICA

Carles Pastor hores concertades | 972 413 188
Anna Frigola de dilluns a divendres de 9 a 14 i de 16 a 19h
972 413 188 - 972 213 566

ASSESSORIA | QUALITAT (ISO)

hores concertades | 972 413 188

ASSESSORIES | OC [ORGANISME DE CONTROL]

Servei ofert per SGS: dilluns de les 11 a les 13h | 972 413 179
Servei ofert per TÜV: dimarts de les 9 a les 10h | 972 413 179
Servei ofert per ECA: dijous de les 9 a les 10h | 661 972 413 179
Servei ofert per OCA: divendres de les 9 a les 10:30h | 972 413 179

ASSESSORIA | PREVENCIÓ LABORAL

divendres de les 11 a les 14h | 972 413 191

ASSESSORIA | FINANCERA

divendres de les 10 a les 13h | 972 413 178

ASSESSORIA | PROTECCIÓ DE DADES (LOPD)

hores concertades | 972 413 188

EDICIÓ

GREMI D'INSTAL·LADORS DE GIRONA

OFICINES I ADMINISTRACIÓ:
Tel. 972 213 566 · Fax 972 224 704 · C/ Cartellà, 8-12 · 17007 Girona
a/e: info@elgremi.cat

CENTRE DE FORMACIÓ:
Tel. 972 412 615 · Fax 972 393 078 · a/e: formacio@elgremi.cat

Horari: de dilluns a divendres de 9 a 2 del migdia i de 4 a 7 de la tarda.

Horari d'estiu: de dilluns a divendres de 8 a 3 de la tarda.

Vacances: de l'1 al 16 d'agost.

www.elgremi.cat

DISSENY I REALITZACIÓ: IGLÉSIES ASSOCIATS
CORRECCIÓ: DANIEL VIVERN
DIPOSI LEGAL: GI-870-82

El Gremi no es fa responsable de les opinions dels col·laboradors que signen els articles en aquesta publicació.

JUNTA DIRECTIVA DEL GREMI

President · Ernest Roglans

Vicepresident · Joan Pujolràs

Vicepresident · Jordi Serra

Tresorer · Octavi Gratacós

Secretari · Jordi Vila

VOCALS DE COMARQUES

Gironès · Santi Crous

Pla de l'Estany · Antoni Estaño

La Selva · Joan Casalprim

Garrotxa · Candi Viñeta

Ripollès · Joan Sánchez

Cerdanya · Victor Moure

Alt Empordà · Xavier Ballesta

Baix Empordà · Joan López Loubat

VOCALS

Joan Marmolejo (Girona)

Lluís Teixidor (Sant Feliu de Guíxols)

Joan Estela (Girona)

Albert Serrano (Begur)

Enric Bigas (Girona)

Narcís Cat (Hostalric)

Joaquim Triola (Girona)

Jaume Vila (Girona)

Josep Ribot (Begur)

Àlex Roglans (Palafrugell)

Joan Serrano (Begur)

Robert Soro (Girona)

EL GREMI ESTÀ ADHERIT A



Impress en paper reciclat 100%



Pel que fa a l'estalvi energètic, un autèntic talent natural



Eficient, rendible, innovadora: amb un preu molt atractiu, la VITOCAL 200-S convenç des del primer moment pel baix cost d'inversió que suposa i l'ús, gratuït, de l'energia de l'aire per al seu funcionament. La instal·lació no requereix treballs en sòl, així que és apropiada tant per a obra nova com per a reforma o renovació de l'antiga instal·lació. Aquesta bomba de calor split aconsegueix potències de 4,5 a 14,6 kW i, gràcies al seu funcionament reversible, a l'estiu es pot utilitzar per refredar.

Més informació a
www.viessmann.es

Solucions individuals amb sistemes eficients per a tot tipus de combustibles i aplicacions.



**Effizienz
Plus**

VIESSMANN

climate of innovation

El vostre distribuïdor especialista de confiança:



Comercial Elèctrica Grup

www.comelgrup.com

Girona	C/Mas Pla, 1 17458 FORNELLS DE LA SELVA Tel. 972 20 32 04 - Fax. 972 21 75 24
Blanes	C/ Sos Falques, 17-19 Pl L'Estació 17300 BLANES Tel. 972 33 45 50 - Fax. 972 33 22 63
Banyoles	Pg. Mas Riera, 49 Pl La Farga 17820 BANYOLES Tel. 972 57 28 50 - Fax. 972 57 47 73
Olot	C/ Comptor Pedrol, nau 12 Pl Les Mates 17800 OLOT Tel. 972 26 99 11 - Fax. 972 26 57 16
Baix Empordà	C/ Indústria, 30-32 Pl Brugueras 17200 PALARUGELL Tel. 972 30 05 84 - Fax. 972 30 21 31
Fígueras	C/ Garrigas, 8-10 17000 FIGUERAS Tel. 972 50 57 09 - Fax. 972 50 50 04
Cerdanya	C/ Camí P. St. Martí, s/n Urb. La Ullsa 17520 PUIGCERDA Tel. 972 88 22 11 - Fax. 972 88 24 53
Sant Celoni	C/ Vial paral·lel C-35, 122 08470 SANT CELONI Tel. 93 867 40 51 - Fax. 93 867 43 18
La Roca del Vallès	C/ Thomas Edison, 9 nau 6 Pl. Valldorior 08430 LA ROCA DEL VALLÈS Tel. 93 860 41 75 - Fax. 93 870 29 31
Osona	C/ Sabadell, 13 Pl Sor dels Pradets 08500 VIC Tel. 93 860 95 95 - Fax. 93 863 14 69
Roses	C/ Josep Romeñach, 10-12 17480 ROSES Tel. 972 15 47 42 - Fax. 972 45 82 74
La Seu	C/ Roures, 2-4 25700 LA SEU D'URGELL Tel. 973 35 52 65 - Fax. 973 35 07 85