

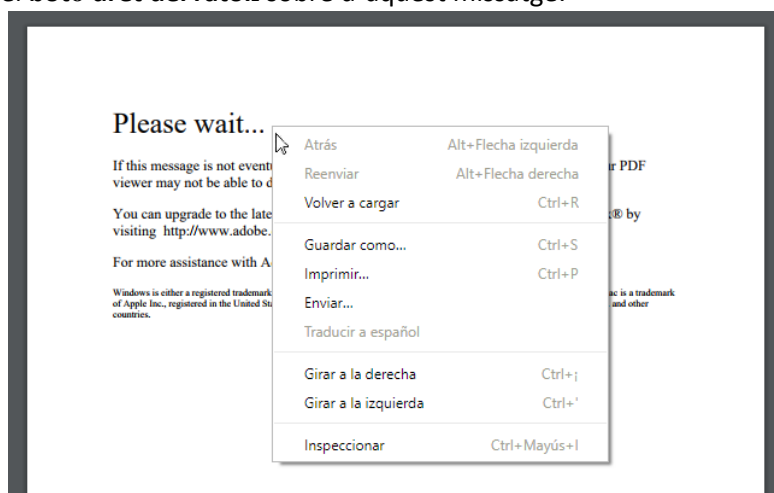
OBRIR DOCUMENTS DE LA GENERALITAT

Quan es tracta de documents en format **pdf editables que pertanyen al Canal Empresa** de la Generalitat de Catalunya, com que estan amb aquest format per tal de que es puguin omplir directament amb l'ordinador, **és possible que al intentar obrir-los aparegui aquest missatge:**

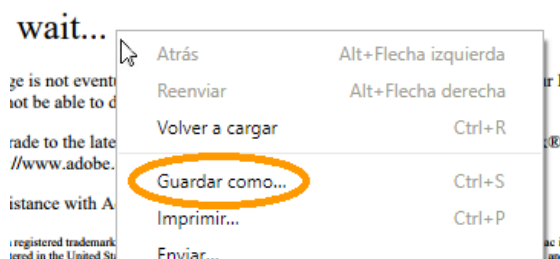


Per poder-los descarregar, veure, editar i imprimir correctament cal:

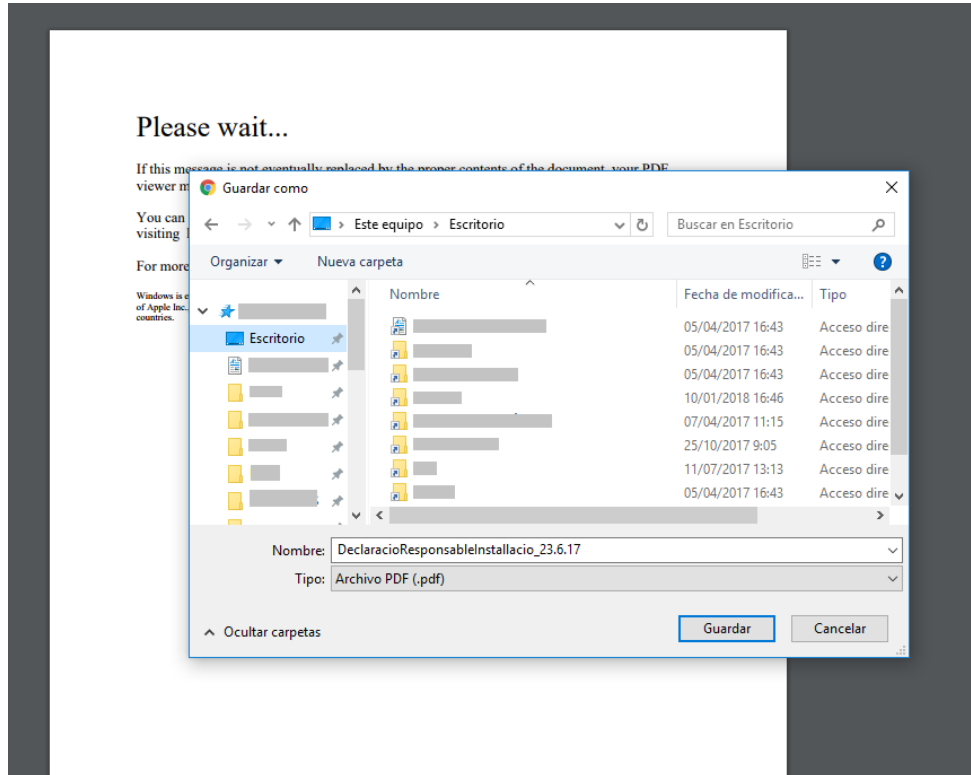
- 1) Prémer el **botó dret del ratolí** sobre d'aquest missatge:



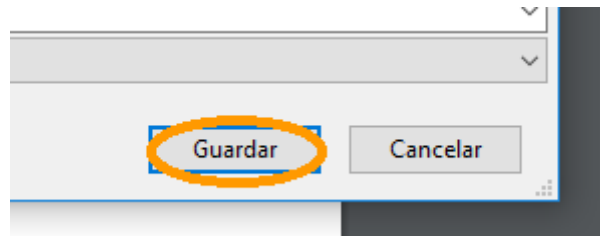
- 2) Prémer la opció de guardar el document **“Guardar como...”** (“Anomena i desa...” si està configurat en Català):



- 3) Escollir **on volem guardar el document** (en una carpeta del nostre ordinador, a l'escriptori...)



- 4) Prémer “Guardar”



- 5) **Anar a la carpeta** on hem guardat el document i obrir-lo des d'allà.

Per més informació:

Telèfon: 972 213 566

Fax: 972 224 704

Correu electrònic: info@elgremi.cat