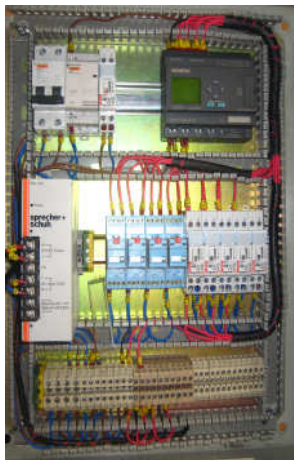
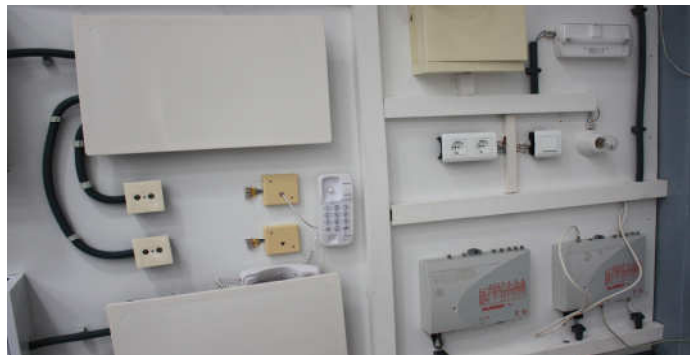
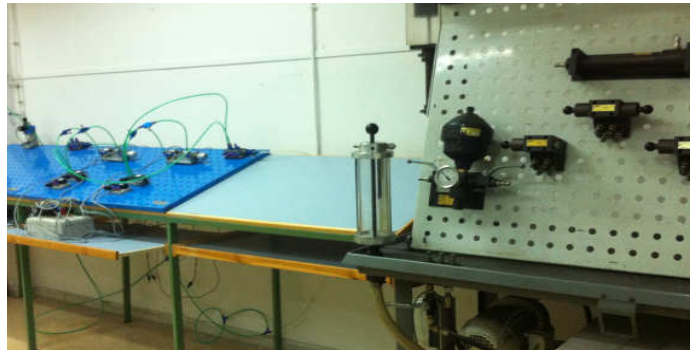


De què podré treballar amb aquest títol?

- Instal·lador autoritzat en BT amb categoria bàsica.
- Muntar i mantenir instal·lacions elèctriques en edificis i habitatges.
- Muntar quadres elèctrics de control domèstics i industrials.
- Muntar i mantenir instal·lacions d'infraestructures comunes de telecomunicació.
- Muntar i mantenir instal·lacions solars fotovoltaïques.
- Muntar i mantenir instal·lacions d'enllumenat



INS BAIX
EMPORDÀ
PALAFRUGELL

CICLE FORMATIU DE GRAU MITJÀ INSTAL·LACIONS ELÈCTRIQUES I AUTOMÀTIQUES



I si vull continuar estudiant?

En acabar el cicle podràs:

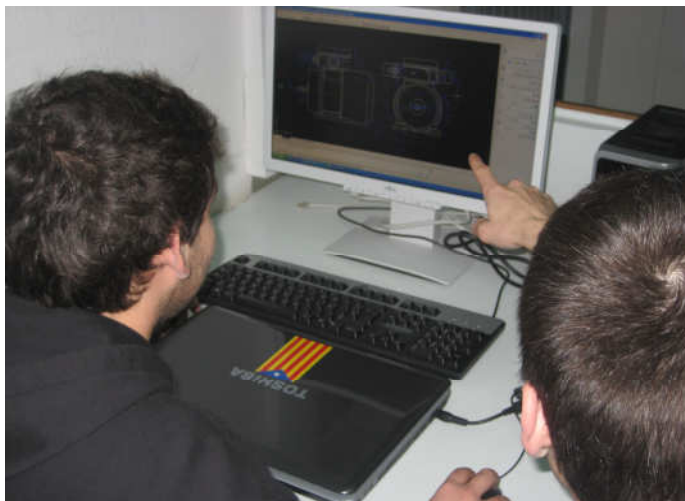
- Fer un altre cicle formatiu de grau mitjà.
- Realitzar el curs d'accés a cicles de grau superior.
- Fer la prova d'accés a cicles de grau superior, si tens 18 anys.

**La formació
és el futur...**



Quins requisits cal complir per accedir-hi?

- Tenir el títol de graduat en ESO.
- Tenir un títol de tècnic en grau mitjà.
- Haver aprovat el curs d'accés a CFGM (CAM).
- Haver superar la prova d'accés a CFGM.

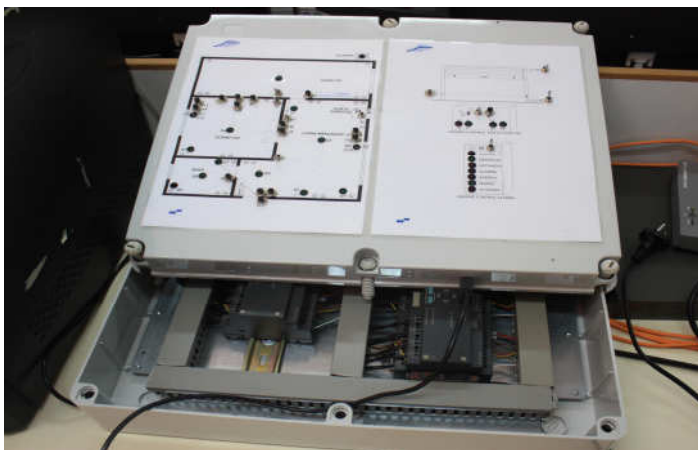


Institut Baix Empordà (Palafrugell)
Av. Corts Catalanes SN Tel: 972300323
iesbaixemporda@xtec.cat
<http://www.iesbaixemporda.cat>



Quines titulacions i acreditacions puc obtenir al superar-lo?

- S'obté la titulació de **Tècnic en instal·lacions elèctriques i automàtiques**, la qual correspon al nivell 2 de qualificació professional, segons el catàleg integrat de qualificacions professionals.
- Es té l'opció d'acreditar-se com a **Instal·lador autoritzat en BT amb categoria bàsica** (IBTE).



Què estudiaré, quines pràctiques faré i durant quant de temps?

La duració total és de 2000 hores, de les quals 317 hores corresponen a **pràctiques en empreses (FCT)**. S'estructura en mòduls professionals que es duen a terme durant 2 cursos. **L'horari serà de 8 a 13:30h.**

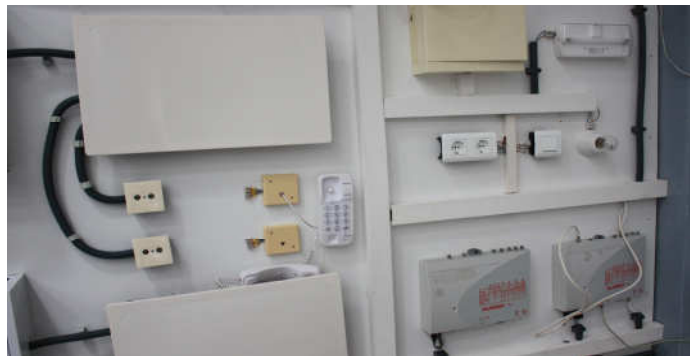
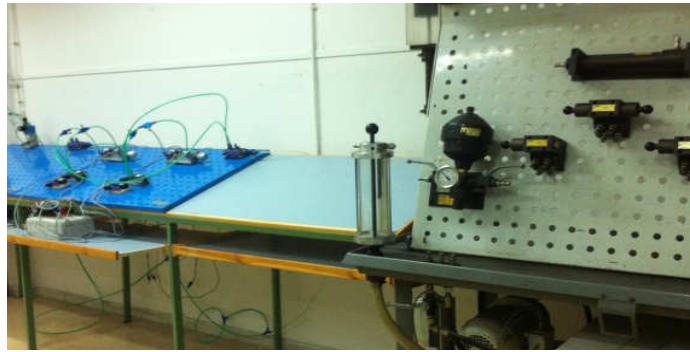
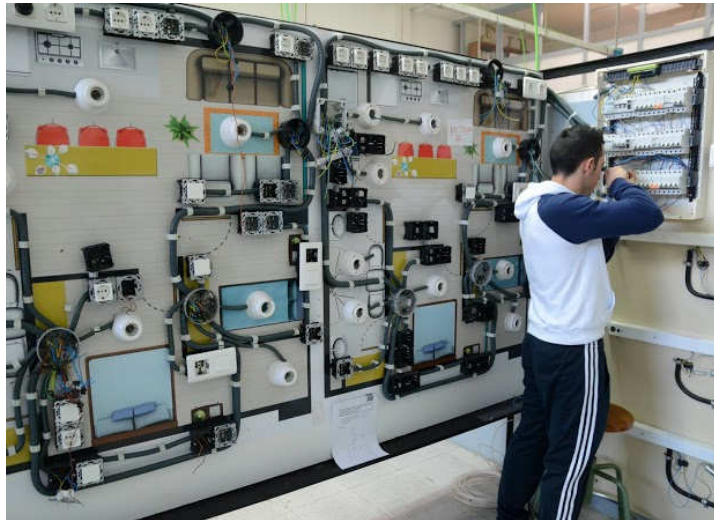
Mòdul	Títol mòdul
M1	Automatismes industrials
M2	Instal·lacions elèctriques interiors
M3	Instal·lacions de distribució
M4	Infraestructures comunes de telecomunicació en habitatges i edificis
M5	Instal·lacions domòtiques
M6	Instal·lacions solars fotovoltaïques
M7	Màquines elèctriques
M8	Instal·lacions elèctriques especials
M9	Electrònica
M10	Electrotècnica
M11	Formació i orientació laboral
M12	Empresa i iniciativa emprenedora
M13	Anglès tècnic
M14	Síntesi
M15	Formació en centres de treball (FCT)

Durant la formació en centres de treball (FCT) l'alumne tindrà l'oportunitat de realitzar pràctiques en empreses del sector elèctric, desenvolupant tasques sota la supervisió de professionals de l'empresa.



De què podré treballar amb aquest títol?

- Instal·lador autoritzat en BT amb categoria bàsica.
- Muntar i mantenir instal·lacions elèctriques en edificis i habitatges.
- Muntar quadres elèctrics de control domèstics i industrials.
- Muntar i mantenir instal·lacions d'infraestructures comunes de telecomunicació.
- Muntar i mantenir instal·lacions solars fotovoltaïques.
- Muntar i mantenir instal·lacions d'enllumenat



INS BAIX
EMPORDÀ
PALAFRUGELL

CICLE FORMATIU DE GRAU MITJÀ INSTAL·LACIONS ELÈCTRIQUES I AUTOMÀTIQUES



I si vull continuar estudiant?

En acabar el cicle podràs:

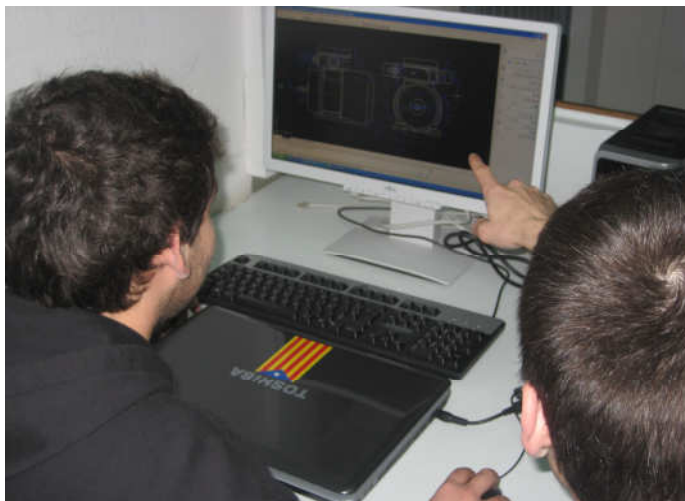
- Fer un altre cicle formatiu de grau mitjà.
- Realitzar el curs d'accés a cicles de grau superior.
- Fer la prova d'accés a cicles de grau superior, si tens 18 anys.

**La formació
és el futur...**



Quins requisits cal complir per accedir-hi?

- Tenir el títol de graduat en ESO.
- Tenir un títol de tècnic en grau mitjà.
- Haver aprovat el curs d'accés a CFGM (CAM).
- Haver superar la prova d'accés a CFGM.

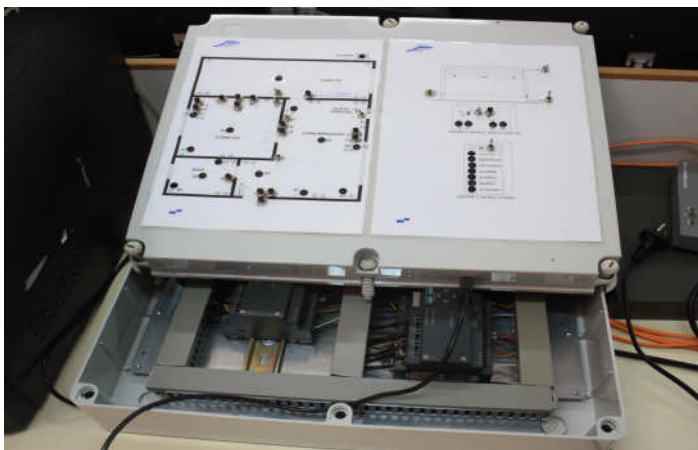


Institut Baix Empordà (Palafrugell)
Av. Corts Catalanes SN Tel: 972300323
iesbaixemporda@xtec.cat
<http://www.iesbaixemporda.cat>



Quines titulacions i acreditacions puc obtenir al superar-lo?

- S'obté la titulació de **Tècnic en instal·lacions elèctriques i automàtiques**, la qual correspon al nivell 2 de qualificació professional, segons el catàleg integrat de qualificacions professionals.
- Es té l'opció d'acreditar-se com a **Instal·lador autoritzat en BT amb categoria bàsica** (IBTE).



Què estudiaré, quines pràctiques faré i durant quant de temps?

La duració total és de 2000 hores, de les quals 317 hores corresponen a **pràctiques en empreses (FCT)**. S'estructura en mòduls professionals que es duen a terme durant 2 cursos. **L'horari serà de 8 a 13:30h.**

Mòdul	Títol mòdul
M1	Automatismes industrials
M2	Instal·lacions elèctriques interiors
M3	Instal·lacions de distribució
M4	Infraestructures comunes de telecomunicació en habitatges i edificis
M5	Instal·lacions domòtiques
M6	Instal·lacions solars fotovoltaïques
M7	Màquines elèctriques
M8	Instal·lacions elèctriques especials
M9	Electrònica
M10	Electrotècnica
M11	Formació i orientació laboral
M12	Empresa i iniciativa emprenedora
M13	Anglès tècnic
M14	Síntesi
M15	Formació en centres de treball (FCT)

Durant la formació en centres de treball (FCT) l'alumne tindrà l'oportunitat de realitzar pràctiques en empreses del sector elèctric, desenvolupant tasques sota la supervisió de professionals de l'empresa.

