

Un nou concepte: calderes de condensació

És d'esperar que tothom al sector conegui l'existència de les calderes de condensació, però hi ha aspectes encara desconeguts. A més d'un rendiment al voltant del 107% sobre el Poder Calòric Inferior (PCI) i una vida útil un 25% més llarga que les calderes convencionals, aquest nou concepte aporta facilitats per a l'instal·lador i per a l'usuari final, que marquen clarament una nova tendència.

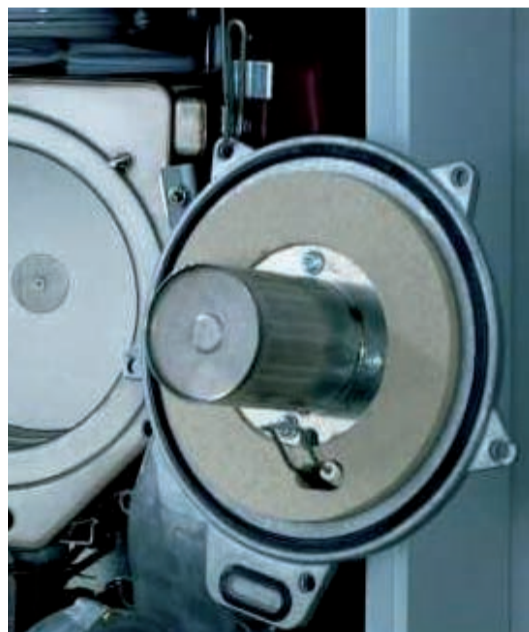
En moltes ocasions ens trobem que l'instal·lador ha de substituir una caldera antiga mural atmosfèrica muntada a la cuina i embocada a una xemeneia comunitària. S'enfronta a una nova normativa que prohibeix les calderes atmosfèriques a partir de l'any vinent, i que exigeix un dispositiu que no permeti l'ús simultani de la caldera i la campana extractora. Tampoc està permès instal·lar una caldera estanca embocada a la xemeneia comunitària, perquè podria introduir els seus gasos cremats a d'altres habitatges, i la seva sortida a façana també està prohibida. L'única opció viable és la instal·lació d'una caldera de condensació amb sortida a la façana o al pati posterior. Ho permet la normativa i, a més, les característiques d'aquestes calderes permeten més del doble de llargada per a la canonada d'evacuació de gasos cremats i vapor d'aigua. D'aquesta manera l'usuari que gaudeix d'un estalvi energètic de més del 25% sobre la factura del gas i una doble millora ecològica, atès que hem de produir menys energia primària i reduïm considerablement els gasos d'efecte hivernacle CO₂ i NO_x, així com la seva temperatura.

Un altre cas és el de la nova construcció, on ja comencen a predominar habitatges fets a mida i amb un destacat criteri de sostenibilitat. Aquests habitatges gaudeixen d'importants subvencions per part de la Generalitat, quan són qualificats

energèticament amb la lletra A. És imprescindible disposar d'una caldera de condensació per obtenir la qualificació energètica A. La potència necessària no és un problema, ja que al mercat hi ha calderes de condensació de fins a 300 Kw i d'un 109% de rendiment. La nova construcció plurifamiliar busca elements i arguments diferenciadors, ja que el client final té un ampli ventall on escollir. Igual que va passar amb els electrodomèstics en el seu moment, els promotors introdueixen la lletra de la qualificació energètica com un valor afegit a l'habitatge que estan promovent. L'ús d'un bon aïllament, complementat amb terra radiant i caldera de condensació, situa l'habitatge en una excel·lent posició en quant a qualificació energètica.

És evident que estem vivint un ordenat però imparabile canvi de tendència, on la caldera estanca deixa el lloc a la moderna de condensació.

Tomàs Aguiló i García
Assessor tècnic de Vaillant



3 x 2
73,8 x 101,6 mm

6 x 2
151,3 x 101,6 mm

3 x 2
73,8 x 101,6 mm

3 x 3
73,8 x 154,5 mm

3 x 5
73,8 x 260,2 mm